

Объект, для которого устанавливается публичный сервитут: КЛ-6 кв от СШ-02-01 до ТП-01-02-06

Местоположение: Республика Хакасия, г. Саяногорск





**КАТАЛОГ КООРДИНАТ**  
границ публичного сервитута

Номер точки	Название точки	Дирекцион- ные углы	Расстояние (м)	Координаты	
				X	Y
Контур 1					
1	1-2	357 38 19	1.94	343470.940	202642.250
2	2-3	267 22 54	10.07	343472.880	202642.170
3	3-4	356 21 19	3.15	343472.420	202632.110
4	4-5	267 58 30	1.98	343475.560	202631.910
5	5-6	176 58 52	5.13	343475.490	202629.930
6	6-7	111 41 14	42.02	343470.370	202630.200
Контур 2					
7	7-8	351 37 56	9.21	343454.840	202669.250
8	8-9	260 3 33	1.97	343463.950	202667.910
9	9-10	171 37 56	9.21	343463.610	202665.970
10	10-1	303 15 57	29.97	343454.500	202667.310

Площадь публичного сервитута S = 48 кв. м.

Периметр публичного сервитута P = 114.65 м.

**Перечень земельных участков, в отношении которых устанавливается публичный сервитут**

Площадь части ЗУ в отношении которой устанавливается сервитут	Кadaстровый номер земельного участка	Адрес земельного участка
29,87 кв. м.	19:03:040302:256	Республика Хакасия, г Саяногорск, ул Транспортная, 1Ж
18,13 кв. м.	19:03:000000:686	Республика Хакасия, г. Саяногорск, от 80,790 км автодороги Абакан-Саяногорск-Черемушки, до 88,574 км автодороги Абакан-Саяногорск-Черемушки

Управляющий делами  
Администрации муниципального  
образования г.Саяногорск

 А.Г. Козловская





**КАТАЛОГ КООРДИНАТ**  
**границ публичного сервитута**

Номер точки	Название точки	Дирекцион- ные углы	Расстояние (м)	Координаты	
				X	Y
Контур 1					
1	1-2	314 59 59	0.18	345554.280	202144.290
2	2-3	269 27 15	1.05	345554.410	202144.160
3	3-4	269 29 1	1.11	345554.400	202143.110
4	4-5	205 56 0	9.33	345554.390	202142.000
5	5-6	179 31 13	2.39	345546.000	202137.920
6	6-7	88 58 37	1.12	345543.610	202137.940
7	7-8	20 16 26	25.92	345543.630	202139.060
Контур 2					
8	8-9	267 53 54	2.18	345567.940	202148.040
9	9-10	194 9 31	10.22	345567.860	202145.860
10	10-11	142 42 14	2.69	345557.950	202143.360
11	11-12	4 47 21	53.90	345555.810	202144.990
Контур 3					
12	12-13	347 58 53	6.82	345609.520	202149.490
13	13-14	0 0 0	2.11	345616.190	202148.070
14	14-15	270 0 0	2.43	345618.300	202148.070
15	15-16	178 38 9	0.84	345618.300	202145.640
16	16-17	167 49 42	8.35	345617.460	202145.660
17	17-18	170 31 12	26.71	345609.300	202147.420
Контур 4					
18	18-19	356 28 8	22.08	345582.950	202151.820
19	19-20	262 29 48	2.07	345604.990	202150.460
12	12-13	347 58 53	6.82	345609.520	202149.490
17	17-18	170 31 12	26.71	345609.300	202147.420
20	20-21	176 33 3	21.61	345604.720	202148.410
21	21-1	190 37 58	29.37	345583.150	202149.710
9	9-10	194 9 31	10.22	345567.860	202145.860
8	8-9	267 53 54	2.18	345567.940	202148.040

Площадь публичного сервитута S = 155 кв. м.

Периметр публичного сервитута P = 232,48 м.

**Перечень земельных участков, в отношении которых устанавливается публичный сервитут**

Площадь части ЗУ в отношении которой устанавливается сервитут	Кадастровый номер земельного участка	Адрес земельного участка
19,34 кв. м.	19:03:040205:142	Республика Хакасия, г. Саяногорск, ул. Ленина, 61
87,75 кв. м.	19:03:040205:134	Республика Хакасия, г. Саяногорск, мкр.Заводской, 64
23,85 кв. м.	19:03:040205:5738	Республика Хакасия, г. Саяногорск, Заводской мкрн., 59
23,58 кв. м.	19:03:040205:5876	Республика Хакасия, г. Саяногорск, Заводской мкрн., 46

Управляющий делами  
Администрации муниципального  
образования г.Саяногорск



А.Г. Козловская



# Схема расположения границ публичного сервитута на кадастровом плане территории

Приложение к постановлению  
Главы муниципального  
образования город Саяногорск  
от 15.04 2022 № 214

Объект, для которого устанавливается публичный сервитут: ВЛ-6 кв ф.1-2 Литер В  
Местоположение: Республика Хакасия, г. Саяногорск





# КАТАЛОГ КООРДИНАТ

## границ публичного сервитута

Номер точки	Название точки	Дирекционные углы	Расстояние (м)	Координаты	
				X	Y
1	1-2	297 24 53	7,84	344089,360	202051,590
2	2-3	354 34 36	14,28	344092,970	202044,630
3	3-4	353 35 42	9,77	344107,190	202043,280
4	4-5	309 28 20	2,86	344116,900	202042,190
5	5-6	173 35 5	11,81	344118,720	202039,980
6	6-7	174 28 42	15,38	344106,980	202041,300
7	7-8	117 40 33	8,07	344091,670	202042,780
8	8-1	49 3 33	2,20	344087,920	202049,930

Площадь публичного сервитута S = 67 кв. м.

Периметр публичного сервитута P = 72,21 м.

### Перечень земельных участков, в отношении которых устанавливается публичный сервитут

Площадь части ЗУ в отношении которой устанавливается сервитут	Кадастровый номер земельного участка	Адрес земельного участка
67 кв. м.	19:03:040301:176	Республика Хакасия, г Саяногорск, ул Школьная, 4

Управляющий делами  
Администрации муниципального  
образования г.Саяногорск



А.Г. Козловская

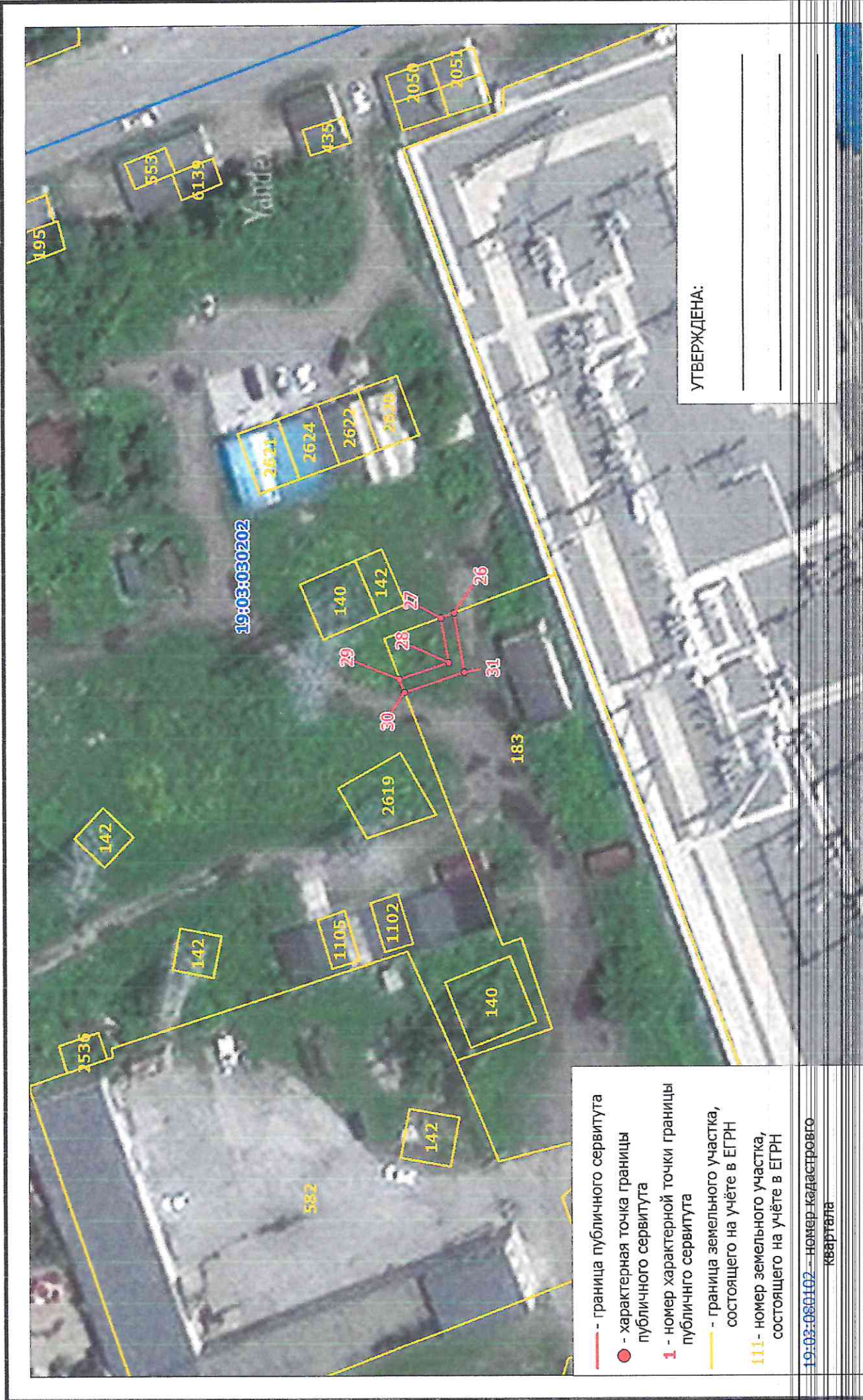


11.43

**Схема расположения границ публичного сервитута на кадастровом плане территории**

Приложение к постановлению  
Главы муниципального  
образования город Саяногорск  
от 15.04.2022 № 244

Объект, для которого устанавливается публичный сервитут: КЛ-5кВ ф.01-25 до ТП-01-30-02  
Местоположение: Республика Хакасия, г. Саяногорск





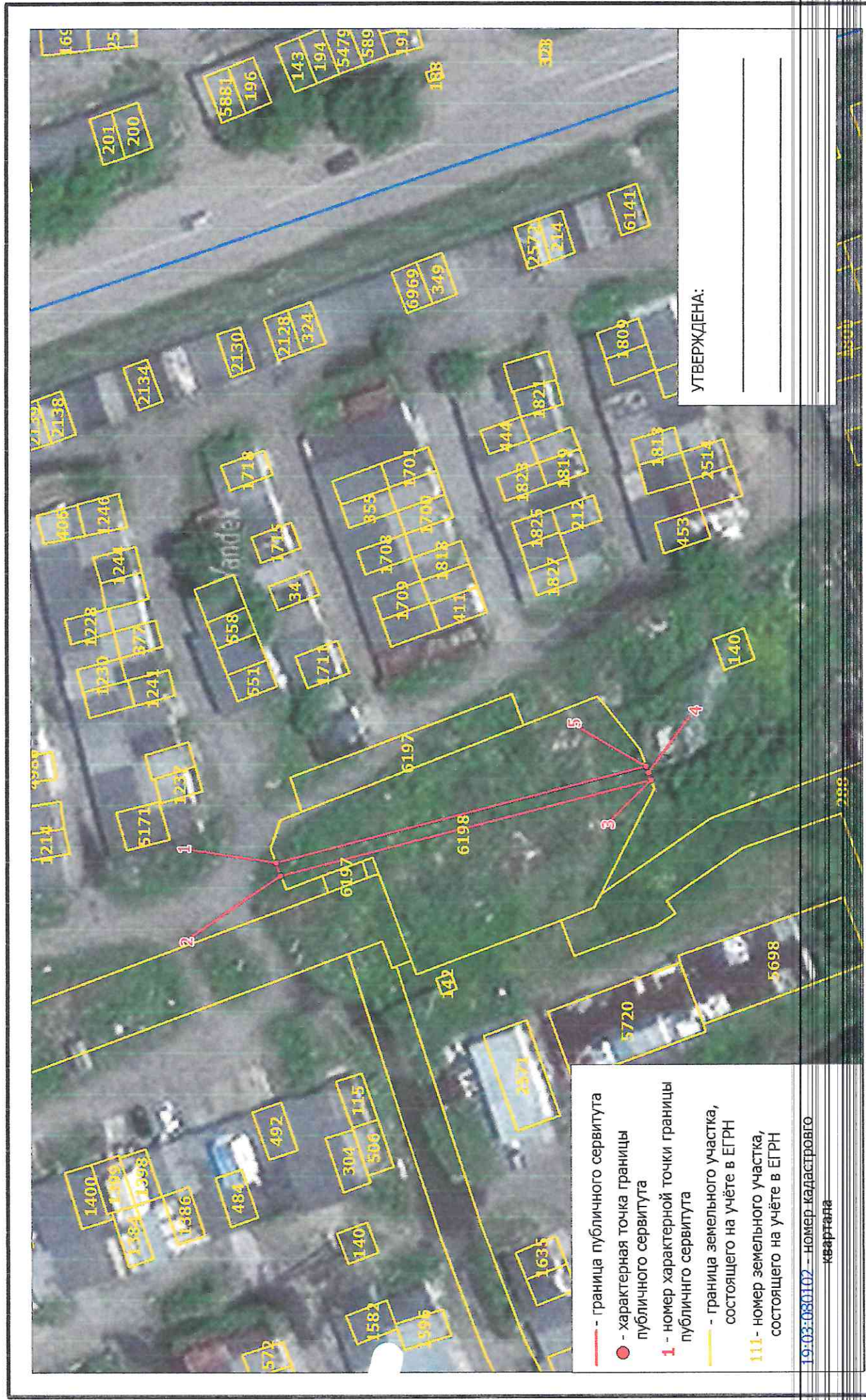




# Схема расположения границ публичного сервитута на кадастровом плане территории

Объект, для которого устанавливается публичный сервитут: КЛ-6кВ ф.01-25 до ТП-01-30-02

Местоположение: Республика Хакасия, г. Саяногорск





**КАТАЛОГ КООРДИНАТ  
границ публичного сервитута**

Номер точки	Название точки	Дирекцион- ные углы	Расстояние (м)	Координаты	
				X	Y
Контур 1					
1	1-2	248 24 36	2,01	345440,450	201520,300
2	2-3	164 26 17	54,38	345439,710	201518,430
3	3-4	68 23 40	1,09	345387,320	201533,020
4	4-5	68 31 56	0,96	345387,720	201534,030
5	5-6	25 48 6	151,10	345388,070	201534,920
Контур 2					
6	6-7	89 24 9	27,82	345524,110	201600,690
7	7-8	88 54 12	6,27	345524,400	201628,510
20	20-21	89 1 25	7,63	345525,580	201628,490
19	19-20	89 25 45	28,11	345525,300	201600,380
Контур 3					
7	7-8	88 54 12	6,27	345524,400	201628,510
8	8-9	81 27 9	93,19	345524,520	201634,780
21	21-22	48 28 22	2,68	345525,710	201636,120
20	20-21	89 1 25	7,63	345525,580	201628,490
Контур 4					
9	9-10	332 18 1	0,90	345538,370	201726,930
10	10-11	325 59 46	1,52	345539,170	201726,510
11	11-12	272 12 52	52,02	345540,430	201725,660
12	12-13	272 17 19	23,04	345542,440	201673,680
13	13-14	241 59 37	7,11	345543,360	201650,660
14	14-15	214 42 20	13,61	345540,020	201644,380
15	15-16	228 27 40	3,51	345528,830	201636,630
16	16-17	268 52 33	15,80	345526,500	201634,000
17	17-18	269 44 41	17,96	345526,190	201618,200
18	18-19	170 11 38	0,82	345526,110	201600,240
19	19-20	89 25 45	28,11	345525,300	201600,380
20	20-21	89 1 25	7,63	345525,580	201628,490
21	21-22	48 28 22	2,68	345525,710	201636,120
22	22-23	34 42 2	13,37	345527,490	201638,130
23	23-24	62 0 17	6,09	345538,480	201645,740
24	24-25	92 17 33	22,50	345541,340	201651,120
25	25-26	174 22 2	673,16	345540,440	201673,600
Контур 5					
26	26-27	338 30 52	2,02	344870,530	201739,670
27	27-28	259 5 39	6,40	344872,410	201738,930
28	28-29	340 7 4	7,26	344871,200	201732,650
29	29-30	248 2 21	2,01	344878,030	201730,180
30	30-31	160 4 38	8,89	344877,280	201728,320
31	31-1	339 43 56	609,25	344868,920	201731,350

Площадь публичного сервитута S = 408 кв. м.

Периметр публичного сервитута P = 1862,48 м.

**Перечень земельных участков, в отношении которых устанавливается публичный сервитут**

Площадь части ЗУ в отношении которой устанавливается сервитут	Катастровый номер земельного участка	Адрес земельного участка
224,47 кв. м.	19:03:040205:269	Республика Хакасия, г. Саяногорск, мкр. Заводской, 60, участок 1
8,15 кв. м.	19:03:040205:409	Республика Хакасия, г. Саяногорск, мкр. Заводской, 60Б
34,62 кв. м.	19:03:040205:410	Респ. Хакасия. г. Саяногорск, мкр. Заводской, 60В
109,63 кв. м.	19:03:030202:6198	Республика Хакасия, г. Саяногорск, ул. Индустриальная, от павильона в районе гаражного общества "УПТК", через т. 10 до ТК 9 с южной стороны здания СЭС по ул. Metallургов, 25
30,96 кв. м.	19:03:030202:183	Республика Хакасия, г. Саяногорск, ул. Индустриальная, 2а

Управляющий делами  
Администрации муниципального  
образования г.Саяногорск



А.Г. Козловская

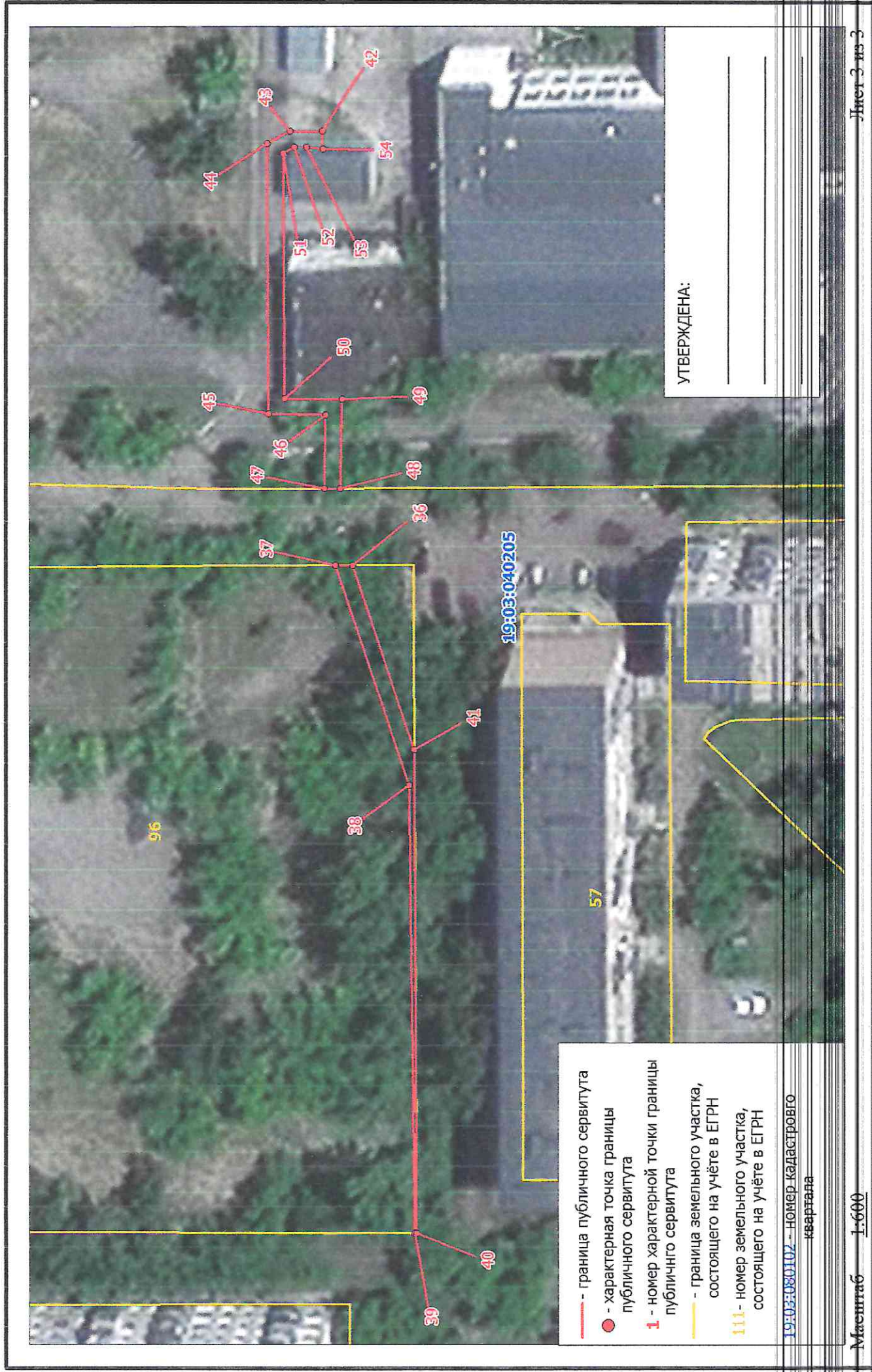


н. 64

Схема расположения границ публичного сервитута на кадастровом плане территории

Приложение к постановлению  
Главы муниципального  
образования город Саяногорск  
от 15.04. 2022 № 214

Объект, для которого устанавливается публичный сервитут: ВЛ-6 кв ф.1-1, 1-19 Литер В  
Местоположение: Республика Хакасия, г. Саяногорск





# Схема расположения границ публичного сервитута на кадастровом плане территории

Объект, для которого устанавливается публичный сервитут: ВЛ-6 кв ф.1-1, 1-19 Литер В  
 Местоположение: Республика Хакасия, г. Саяногорск

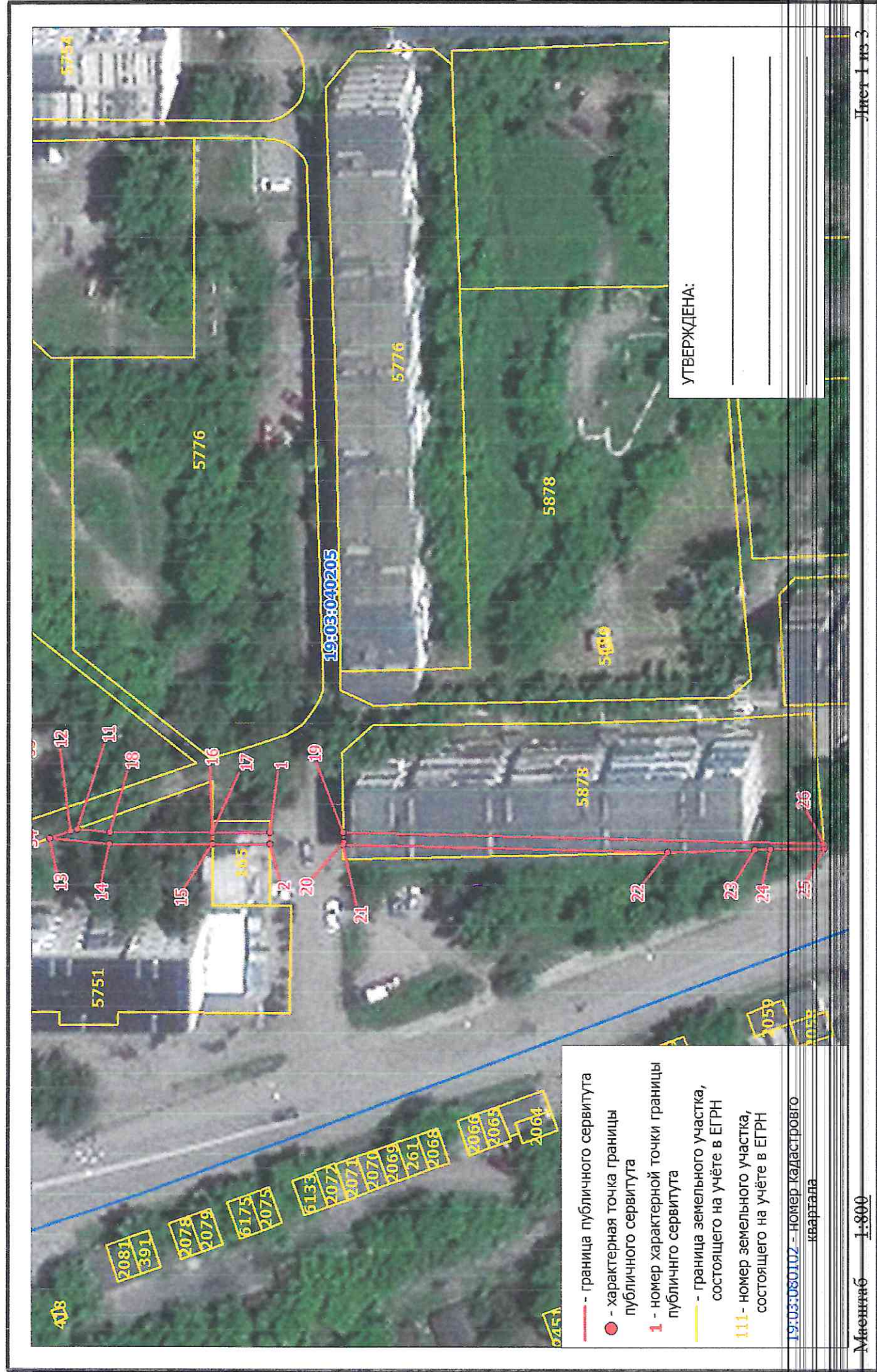
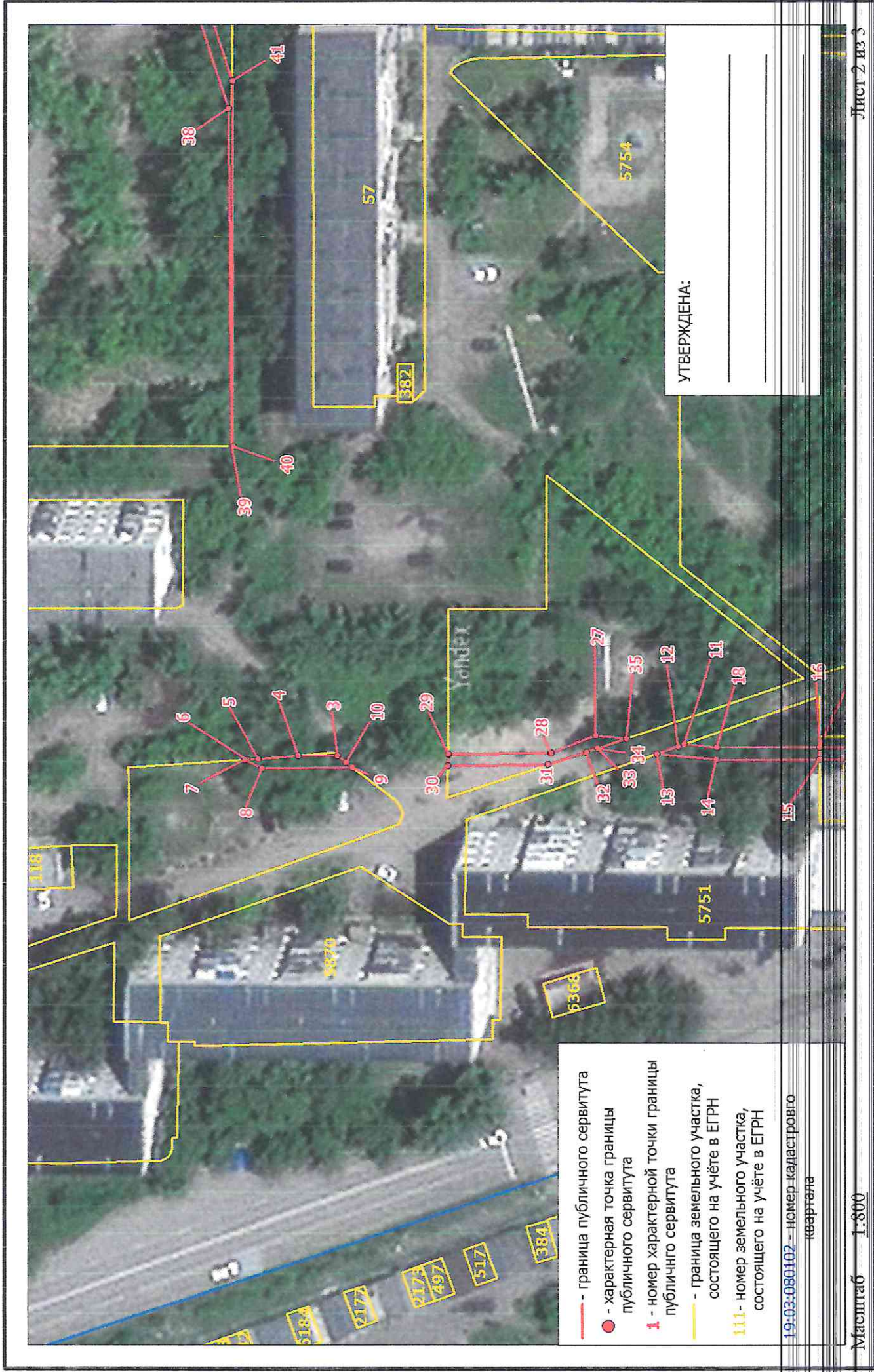




Схема расположения границ публичного сервитута на кадастровом плане территории

Объект, для которого устанавливается публичный сервитут: ВЛ-6 кв ф.1-1, 1-19 Литер В  
Местоположение: Республика Хакасия, г. Саяногорск





Номер точки	Название точки	границ публичного сервитута		Расстояние (м)	Координаты	
		Дирекцион-ные углы			X	Y
Контур 1						
1	1-2	268 34 4		2.00	345177.620	201758.270
2	2-3	359 20 19		89.26	345177.570	201756.270
15	15-16	88 51 15		2.00	345187.120	201756.080
16	16-17	0 0 0		0.01	345187.160	201758.080
Контур 2						
3	3-4	358 13 45		6.47	345266.820	201755.240
4	4-5	354 1 21		6.63	345273.290	201755.040
5	5-6	355 6 3		1.76	345279.880	201754.350
6	6-7	354 25 40		0.41	345281.630	201754.200
7	7-8	204 41 9		3.14	345282.040	201754.160
8	8-9	178 11 40		14.92	345279.190	201752.850
9	9-10	37 8 9		1.29	345264.280	201753.320
10	10-11	175 50 39		55.89	345265.310	201754.100
Контур 3						
11	11-12	339 15 40		1.10	345209.570	201758.150
12	12-13	339 50 39		3.69	345210.600	201757.760
13	13-14	184 20 59		9.89	345214.060	201756.490
14	14-15	178 51 34		17.08	345204.200	201755.740
15	15-16	88 51 15		2.00	345187.120	201756.080
16	16-17	0 0 0		0.01	345187.160	201758.080
17	17-18	358 51 7		16.97	345187.170	201758.080
18	18-19	178 58 34		38.62	345204.140	201757.740
Контур 4						
19	19-20	268 10 33		1.57	345165.530	201758.430
20	20-21	270 0 0		0.43	345165.480	201756.860
21	21-22	180 10 15		53.61	345165.480	201756.430
22	22-23	177 10 9		14.38	345111.870	201756.270
23	23-24	177 27 18		2.70	345097.510	201756.980
24	24-25	178 6 14		8.76	345094.810	201757.100
25	25-26	84 21 34		0.81	345086.050	201757.390
26	26-27	0 26 8		138.09	345086.130	201758.200
Контур 5						
27	27-28	338 10 17		7.85	345224.220	201759.250
28	28-29	358 12 51		17.01	345231.510	201756.330
29	29-30	270 51 49		1.99	345248.510	201755.800
30	30-31	178 13 50		16.52	345248.540	201753.810
31	31-32	160 54 57		6.70	345232.030	201754.320
32	32-33	158 11 54		1.94	345225.700	201756.510
33	33-34	183 0 46		0.19	345223.900	201757.230
34	34-35	160 8 52		4.86	345223.710	201757.220
35	35-36	59 51 53		150.25	345219.140	201758.870
Контур 6						
36	36-37	358 21 48		2.10	345294.570	201888.810
37	37-38	250 22 22		28.88	345296.670	201888.750
38	38-39	268 13 35		55.58	345286.970	201861.550
39	39-40	180 0 0		0.25	345285.250	201806.000
40	40-41	88 36 57		60.04	345285.000	201806.000
41	41-42	80 21 45		77.47	345286.450	201866.020
Контур 7						
42	42-43	358 42 28		3.99	345299.420	201942.400
43	43-44	330 27 3		3.26	345303.410	201942.310
44	44-45	268 27 1		33.28	345306.250	201940.700
45	45-46	180 0 0		7.09	345305.350	201907.430
46	46-47	270 0 0		9.12	345298.260	201907.430
47	47-48	178 34 4		2.00	345298.260	201898.310
48	48-49	90 0 0		11.07	345296.260	201898.360
49	49-50	0 0 0		7.15	345296.260	201909.430
50	50-51	88 28 44		30.14	345303.410	201909.430
51	51-52	150 7 1		1.55	345304.210	201939.560
52	52-53	178 54 19		1.57	345302.870	201940.330
53	53-54	184 14 48		2.03	345301.300	201940.360
54	54-1	236 13 48		218.87	345299.280	201940.210

Площадь публичного сервитута S = 483 кв. м.

Перечень земельных участков, в отношении которых устанавливается публичный сервитут

Площадь части ЗУ в отношении которой устанавливается сервитут	Кадастровый номер земельного участка	Адрес земельного участка
110,42 кв. м.	19:03:040205:32	Республика Хакасия, г Саяногорск, мкр Заводской, 34
78,71 кв. м.	19:03:040205:96	Республика Хакасия, г. Саяногорск, мкр. Заводской, 31
28,28 кв. м.	19:03:040205:5870	Республика Хакасия, г Саяногорск, мкр Заводской, 24
103,92 кв. м.	19:03:040205:5751	Республика Хакасия, г. Саяногорск, Заводской мкрн., 25
19,10 кв. м.	19:03:040205:165	Республика Хакасия, г. Саяногорск, мкр. Заводской, 25А
142,42 кв. м.	19:03:040205:5878	Республика Хакасия, г. Саяногорск, Заводской мкрн., 1Б

Управляющий делами  
Администрации муниципального  
образования г.Саяногорск

 А.Г. Козловская

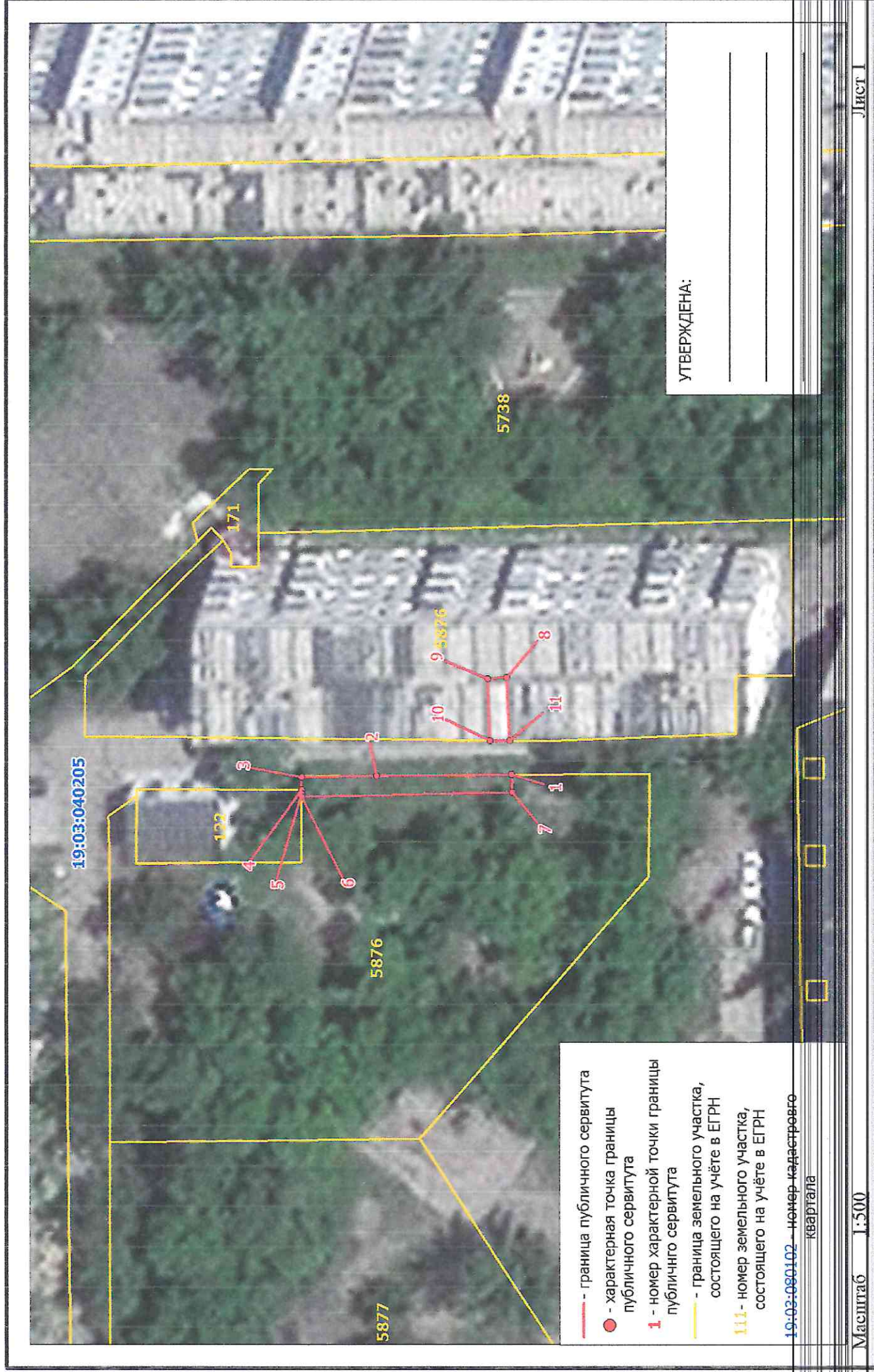


**Схема расположения границ публичного сервитута на кадастровом плане территории**

Приложение к постановлению  
Главы муниципального  
образования город Саяногорск  
от 15.04.2022 № 214

Объект, для которого устанавливается публичный сервитут: КП-0,4 кв ф.10 от ТП-01-30-05

Местоположение: Республика Хакасия, г. Саяногорск





**КАТАЛОГ КООРДИНАТ**  
границ публичного сервитута

Номер точки	Название точки	Дирекцион- ные углы	Расстояние (м)	Координаты		
				X	Y	
Контур 1						
1	1-2	358 31 10	13.93	345510.160	202134.690	
2	2-3	357 42 12	7.74	345524.090	202134.330	
3	3-4	269 7 55	1.32	345531.820	202134.020	
4	4-5	270 0 0	0.38	345531.800	202132.700	
5	5-6	270 0 0	0.30	345531.800	202132.320	
6	6-7	177 42 37	21.78	345531.800	202132.020	
7	7-8	86 8 39	11.90	345510.040	202132.890	
Контур 2						
8	8-9	353 58 33	2.00	345510.840	202144.760	
9	9-10	266 13 18	6.37	345512.830	202144.550	
10	10-11	179 42 53	2.01	345512.410	202138.190	
11	11-1	266 5 18	3.52	345510.400	202138.200	

Площадь публичного сервитута S = 55 кв. м.

Периметр публичного сервитута P = 71.25 м.

Кадастровый номер земельного участка	Адрес земельного участка
19:03:040205:5876	Республика Хакасия, г. Саяногорск, Заводской мкрн., 46

Управляющий делами  
Администрации муниципального  
образования г.Саяногорск



А.Г. Козловская

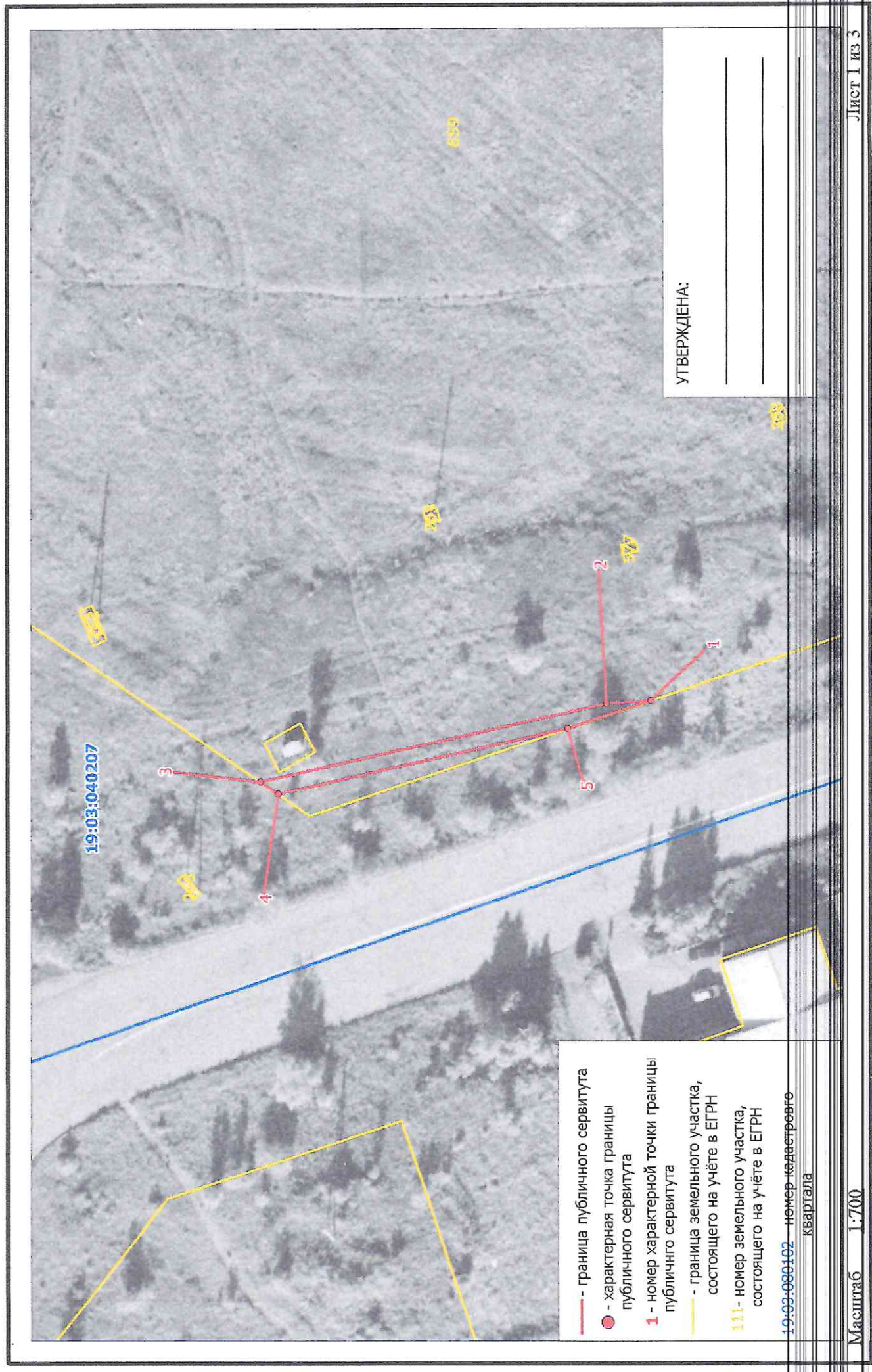


4.93

Схема расположения границ публичного сервитута на кадастровом плане территории

Приложение к постановлению  
Главы муниципального  
образования город Саяногорск  
от 15.04 2022 № 214

Объект, для которого устанавливается публичный сервитут: 2КЛ-10 кв от РП-2 до РП-1  
Местоположение: Республика Хакасия, г. Саяногорск





## Схема расположения границ публичного сервитута на кадастровом плане территории

Объект, для которого устанавливается публичный сервитут: 2КП-10 кВ от РП-2 до РП-1

Местоположение: Республика Хакасия, г. Саяногорск

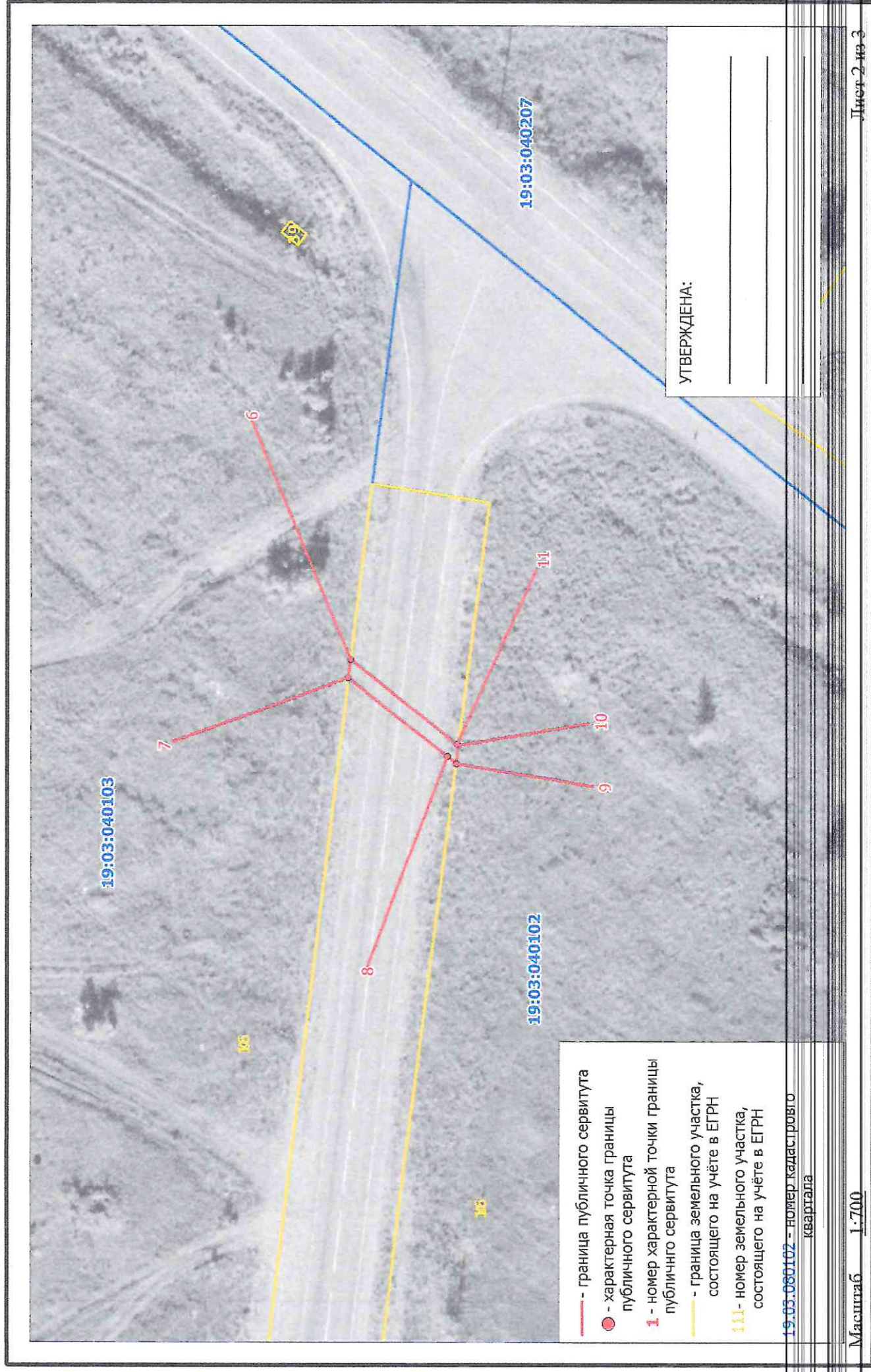
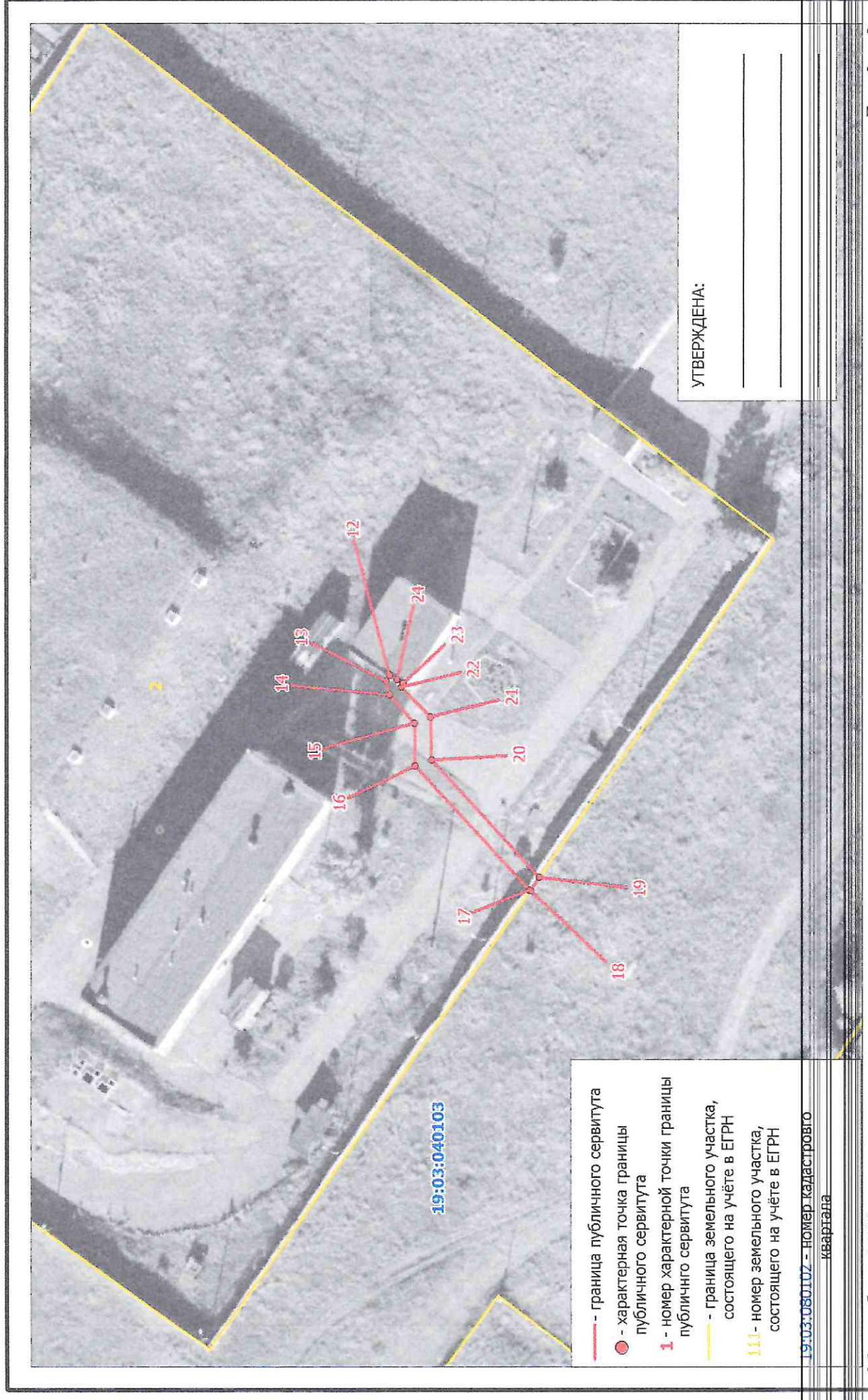




Схема расположения границ публичного сервитута на кадастровом плане территории

Объект, для которого устанавливается публичный сервитут: 2КЛ-10 кВ от РП-2 до РП-1

Местоположение: Республика Хакасия, г. Саяногорск





**КАТАЛОГ КООРДИНАТ**  
границ публичного сервитута

Номер точки	Название точки	Дирекцион-ные углы	Расстояние (м)	Координаты	
				X	Y
Контур 1					
1	1-2	353 13 40	6.44	346575.900	202859.920
2	2-3	344 27 9	51.60	346582.300	202859.160
3	3-4	211 39 19	3.12	346632.010	202845.330
4	4-5	164 27 26	43.18	346629.350	202843.690
5	5-6	0 17 42	1007.60	346587.750	202855.260
Контур 2					
6	6-7	274 1 31	2.71	347595.340	202860.450
7	7-8	215 35 6	18.28	347595.530	202857.750
8	8-9	216 7 36	1.70	347580.660	202847.110
9	9-10	94 26 50	2.71	347579.290	202846.110
10	10-11	36 1 38	0.27	347579.080	202848.810
11	11-12	31 1 18	3404.85	347579.300	202848.970
Контур 3					
12	12-13	299 36 16	1.01	350565.710	204644.940
13	13-14	252 39 47	1.98	350566.210	204644.060
14	14-15	225 26 59	5.40	350565.620	204642.170
15	15-16	266 10 24	6.14	350561.830	204638.320
16	16-17	224 37 34	23.84	350561.420	204632.190
17	17-18	210 27 55	0.20	350544.450	204615.440
18	18-19	121 49 12	2.29	350544.280	204615.340
19	19-20	44 38 34	22.70	350543.070	204617.290
20	20-21	86 9 39	6.12	350559.220	204633.240
21	21-22	42 39 35	5.89	350559.630	204639.350
22	22-23	113 51 36	0.57	350563.960	204643.340
23	23-24	27 48 37	1.03	350563.730	204643.860
24	24-1	204 6 7	4369.69	350564.640	204644.340

Площадь публичного сервитута S = 248 кв. м.

**Перечень земельных участков, в отношении которых устанавливается публичный сервитут**

Площадь части ЗУ в отношении которой устанавливается сервитут	Катастровый номер земельного участка	Адрес земельного участка
119.16 кв. м	19:03:040207:659	Республика Хакасия, г. Саяногорск, ул. Ивана Ярыгина, 38
46.08 кв. м	19:03:000000:686	Республика Хакасия, г. Саяногорск, от 80,790 км автодороги Абакан-Саяногорск-Черемушки, до 88,574 км автодороги Абакан-Саяногорск-Черемушки
83.13 кв. м	19:03:040103:2	Республика Хакасия, г. Саяногорск, район базы "Абакан Лада"

Управляющий делами  
Администрации муниципального  
образования г.Саяногорск



А.Г. Козловская

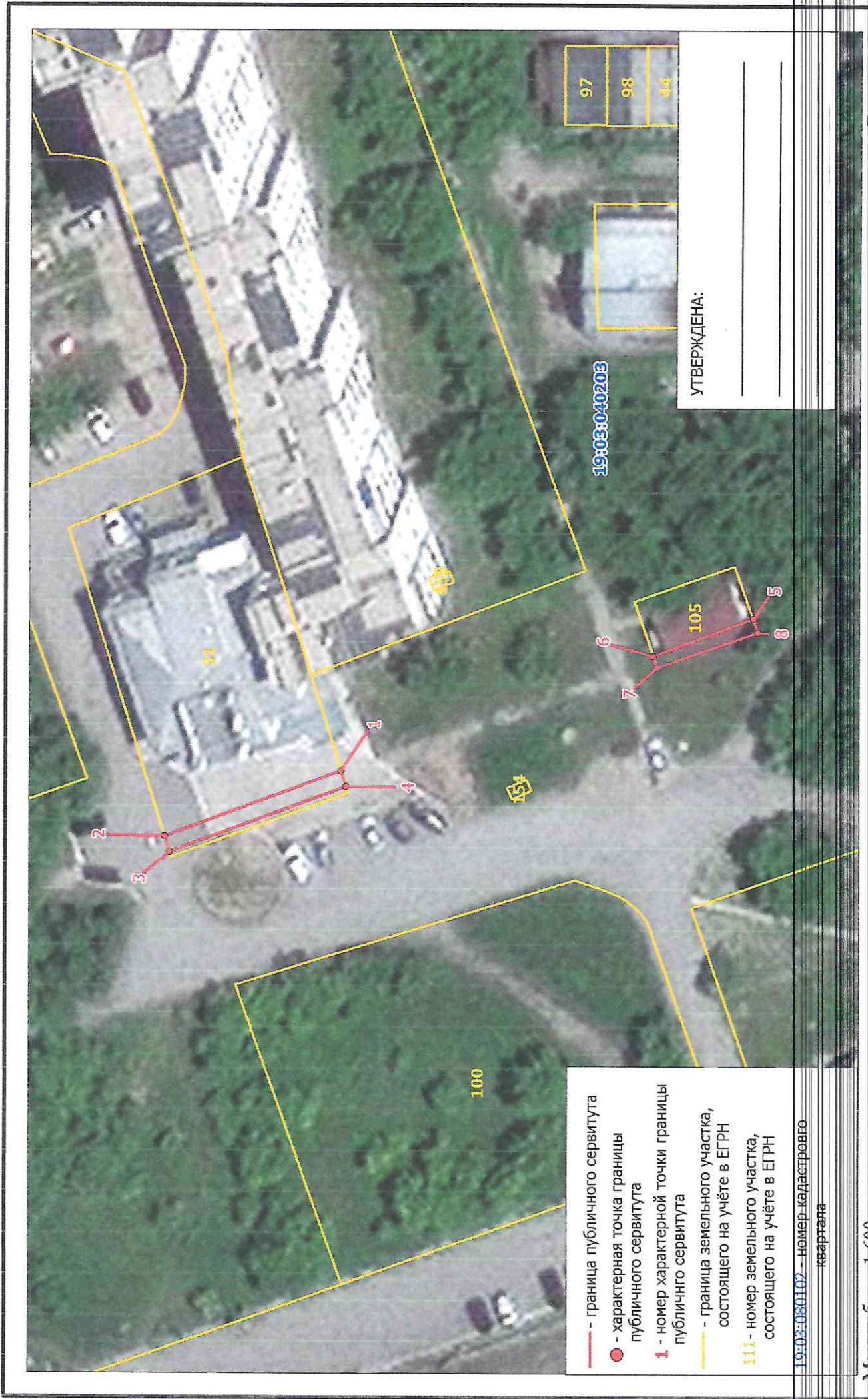


и-101

Схема расположения границ публичного сервитута на кадастровом плане территории

Приложение к постановлению  
Главы муниципального  
образования город Саяногорск  
от 15.04 2022 № 214

Объект, для которого устанавливается публичный сервитут: КЛ-10кВ Ф18 РП1-ПП-РП1-18-3 10 м  
Местоположение: Республика Хакасия, г. Саяногорск

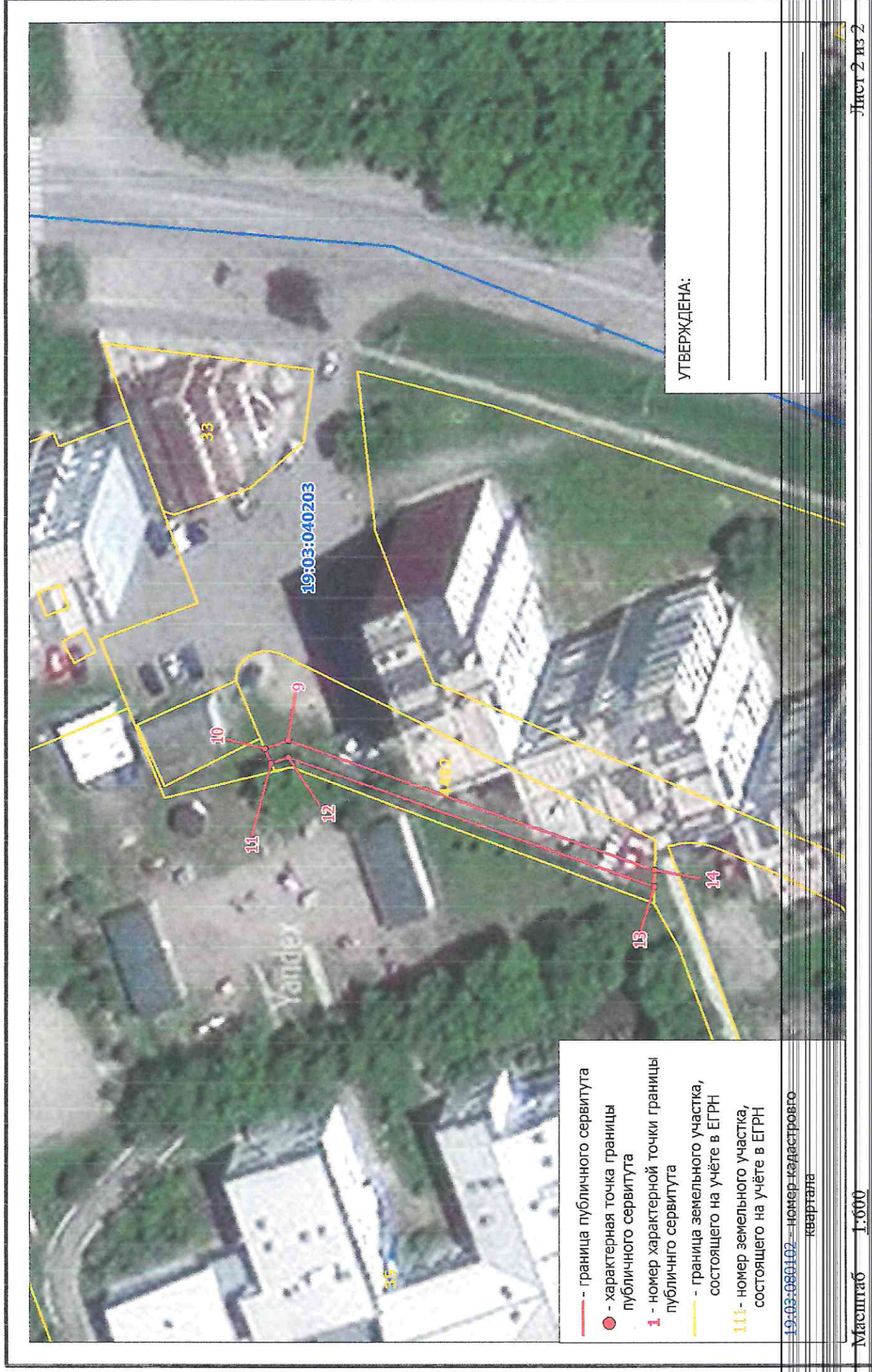




**Схема расположения границ публичного сервитута на кадастровом плане территории**

Объект, для которого устанавливается публичный сервитут: КЛ-10кВ ф18 РП1-ТП-РП1-18-3 10 м

Местоположение: Республика Хакасия, г. Саяногорск





**КАТАЛОГ КООРДИНАТ**  
границ публичного сервитута

Номер точки	Название точки	Дирекцион-ные углы	Расстояние (м)	Координаты	
				X	Y
Контур 1					
1	1-2	338 29 24	22.99	346112.590	202773.690
2	2-3	251 17 33	2.00	346133.980	202765.260
3	3-4	158 30 47	22.99	346133.340	202763.370
4	4-5	156 22 36	53.68	346111.950	202771.790
Контур 2					
5	5-6	338 31 1	13.02	346062.770	202793.300
6	6-7	249 21 10	1.47	346074.890	202788.530
7	7-8	159 29 25	13.01	346074.370	202787.150
8	8-9	27 44 4	182.50	346062.180	202791.710
9	9-10	338 48 59	3.10	346223.710	202876.640
Контур 3					
10	10-11	244 50 40	2.00	346226.600	202875.520
11	11-12	158 54 27	2.25	346225.750	202873.710
12	12-13	198 24 3	48.12	346223.650	202874.520
13	13-14	90 32 53	2.09	346177.990	202859.330
14	14-1	233 18 18	109.41	346177.970	202861.420

Площадь публичного сервитута S = 168 кв. м.

Периметр публичного сервитута P = 478.63 м.

**Перечень земельных участков, в отношении которых устанавливается публичный сервитут**

Площадь части ЗУ в отношении которой устанавливается сервитут	Кадастровый номер земельного участка	Адрес земельного участка
45.92 кв. м	19:03:040203:31	Республика Хакасия, г. Саяногорск, мкр. Центральный, 17а
20.63 кв. м	19:03:040203:105	Респ. Хакасия, г. Саяногорск, мкр. Центральный, 17б
101.23 кв. м	19:03:040203:4492	Республика Хакасия, г. Саяногорск, Центральный мкрн. 17

Управляющий делами  
Администрации муниципального  
образования г.Саяногорск



А.Г. Козловская



701.

701.

701.





**Схема расположения границ публичного сервитута на кадастровом плане территории**

Объект, для которого устанавливается публичный сервитут: КЛ-10 кВ от ТП-РП-01-18-03 до ТП-РП-01-18-04

Местоположение: Республика Хакасия, г. Саяногорск

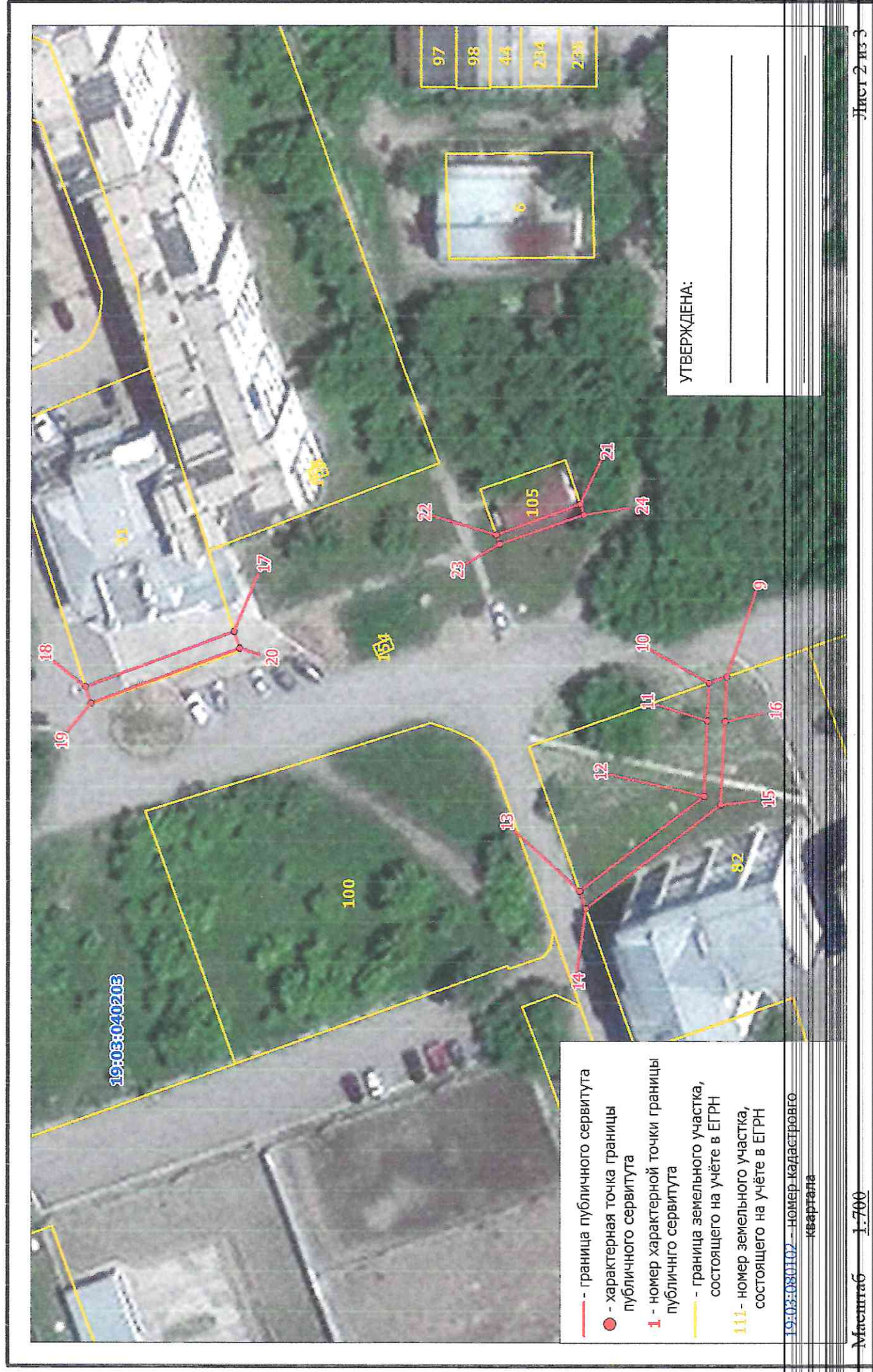
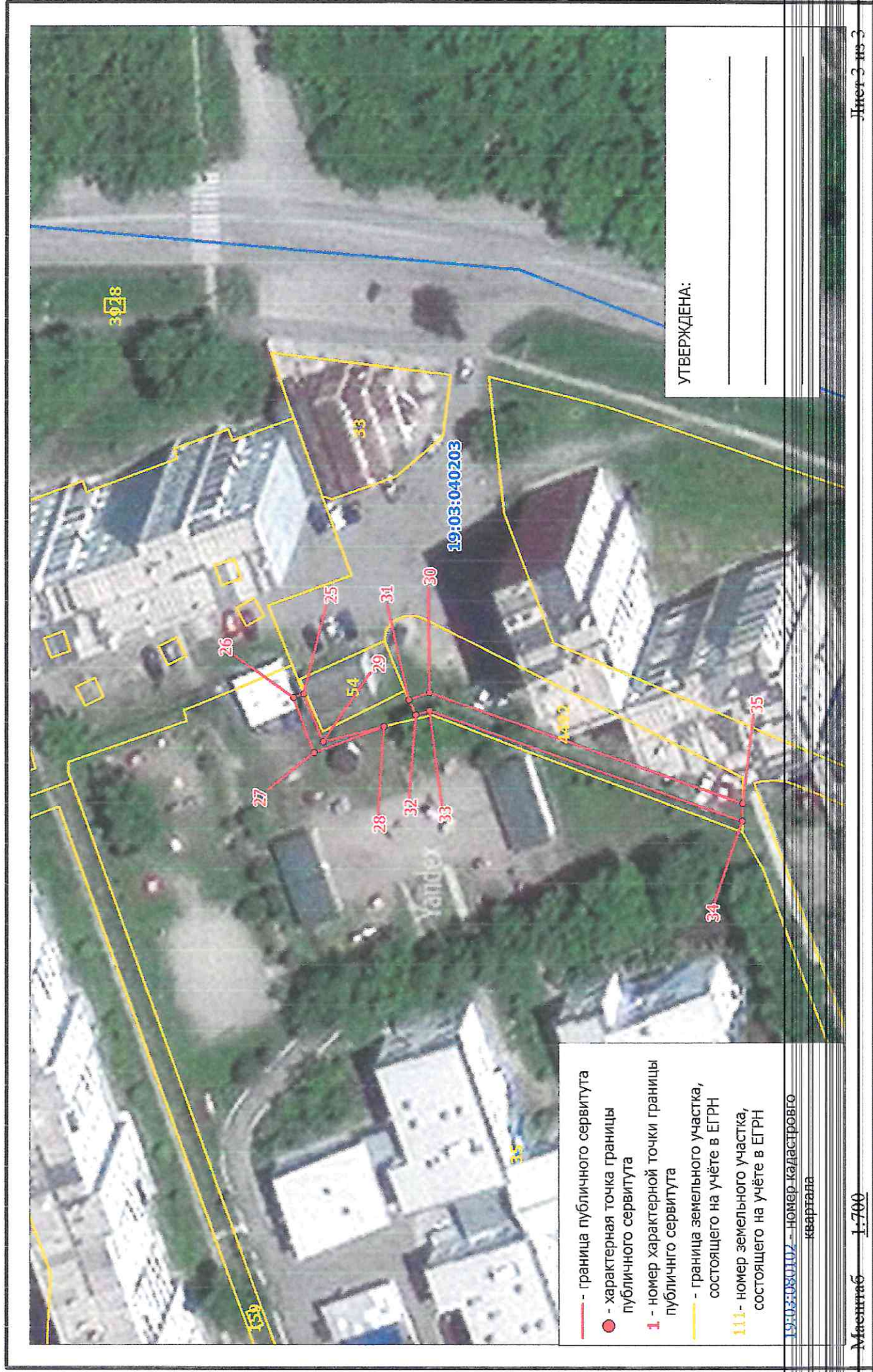




Схема расположения границ публичного сервитута на кадастровом плане территории

Объект, для которого устанавливается публичный сервитут: КП-10 кв от ТП-РП-01-18-03 до ТП-РП-01-18-04  
Местоположение: Республика Хакасия, г. Саяногорск





## КАТАЛОГ КООРДИНАТ

## границ публичного сервитута

Номер точки	Название точки	Дирекцион-ные углы	Расстояние (м)	Координаты	
				X	Y
Контур 1					
1	1-2	343 47 22	34.46	345937.530	202646.730
2	2-3	347 26 20	13.47	345970.620	202637.110
3	3-4	339 24 46	12.97	345983.770	202634.180
4	4-5	249 26 38	0.68	345995.910	202629.620
5	5-6	167 27 33	26.30	345995.670	202628.980
6	6-7	163 48 3	34.77	345970.000	202634.690
7	7-8	68 33 41	2.05	345936.610	202644.390
8	8-9	49 43 18	160.37	345937.360	202646.300
Контур 2					
9	9-10	339 20 39	2.69	346041.040	202768.650
10	10-11	271 33 23	5.52	346043.560	202767.700
11	11-12	271 28 31	10.87	346043.710	202762.180
12	12-13	321 17 34	22.71	346043.990	202751.310
13	13-14	249 29 42	2.63	346061.710	202737.110
14	14-15	141 16 55	24.68	346060.790	202734.650
15	15-16	91 31 25	12.03	346041.530	202750.090
16	16-17	9 11 57	72.31	346041.210	202762.120
Контур 3					
17	17-18	338 30 47	22.99	346112.590	202773.680
18	18-19	251 20 51	2.50	346133.980	202765.260
19	19-20	158 31 20	23.00	346133.180	202762.690
20	20-21	155 51 16	53.71	346111.780	202771.310
Контур 4					
21	21-22	338 30 3	13.02	346062.770	202793.280
22	22-23	249 26 38	1.45	346074.880	202788.510
23	23-24	159 29 25	13.01	346074.370	202787.150
24	24-25	25 8 27	198.49	346062.180	202791.710
Контур 5					
25	25-26	339 53 48	1.63	346241.870	202876.040
26	26-27	248 5 11	8.55	346243.400	202875.480
27	27-28	158 52 2	10.82	346240.210	202867.550
28	28-29	345 16 32	9.09	346230.120	202871.450
29	29-30	153 48 46	16.95	346238.910	202869.140
Контур 6					
30	30-31	338 48 59	3.10	346223.700	202876.620
31	31-32	244 58 9	2.51	346226.590	202875.500
32	32-33	158 52 52	2.03	346225.530	202873.230
33	33-34	198 21 7	48.09	346223.640	202873.960
34	34-35	90 39 21	2.62	346178.000	202858.820
35	35-1	221 45 52	322.35	346177.970	202861.440

Площадь публичного сервитута S = 467 кв. м.

Периметр публичного сервитута P = 1194.42 м.

## Перечень земельных участков, в отношении которых устанавливается публичный сервитут

Площадь части ЗУ в отношении которой устанавливается сервитут	Кадастровый номер земельного участка	Адрес земельного участка
19.28 кв. м	19-03-040203-35	Республика Хакасия, г. Саяногорск, мкр. Центральный, 19А
126.79 кв. м	19-03-040203-4492	Республика Хакасия, г. Саяногорск, Центральный мкрн., 17
57.48 кв. м	19-03-040203-31	Республика Хакасия, г. Саяногорск, мкр. Центральный, 17а
20.36 кв. м	19-03-040203-105	Респ. Хакасия, г. Саяногорск, мкр. Центральный, 17б
102.71 кв. м	19-03-040203-82	Респ. Хакасия, г. Саяногорск, Центральный микрорайон, № 13а
140.57 кв. м	19-03-040203-4486	Республика Хакасия, город Саяногорск, Центральный мкрн., 11

Управляющий делами  
Администрации муниципального  
образования г.Саяногорск



А.Г. Козловская



41/6

Схема расположения границ публичного сервитута на кадастровом плане территории

Приложение к постановлению  
Главы муниципального  
образования город Саяногорск  
от 15.04.2022 № 214

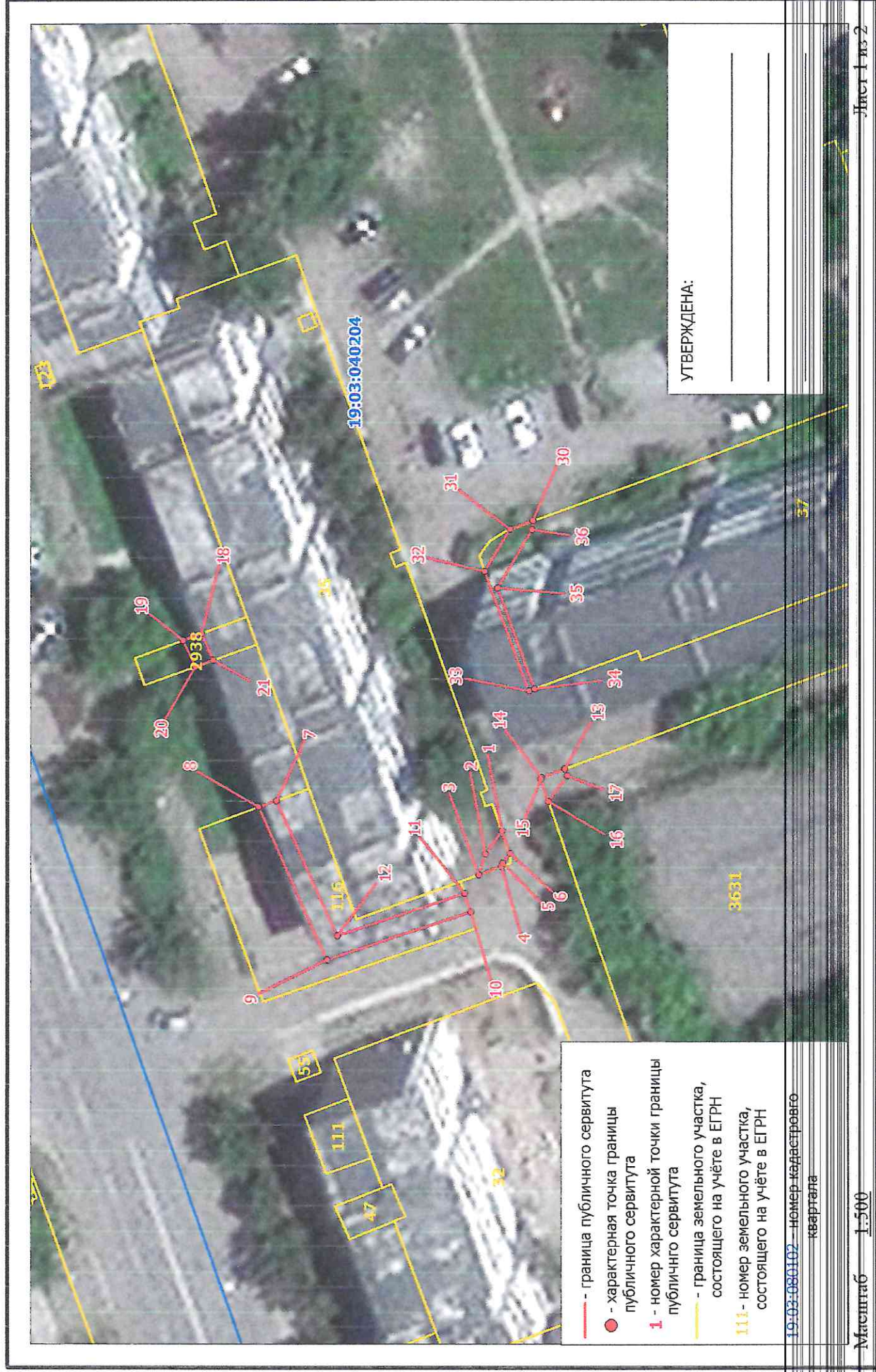
Объект, для которого устанавливается публичный сервитут: КЛ-10кВ ТП-С-8-3 ТП-С-8-4 7-9 м  
Местоположение: Республика Хакасия, г. Саяногорск





Схема расположения границ публичного сервитута на кадастровом плане территории

Объект, для которого устанавливается публичный сервитут: КЛ-10кВ ТП-С-8-3 ТП-С-8-4 7-9 м  
Местоположение: Республика Хакасия, г. Саяногорск





КАТАЛОГ КООРДИНАТ границ публичного сервитута						
Номер точки	Название точки	Дирекцион-ные углы	Расстояние (м)	Координаты		
				X	Y	
Контур 1						
1	1-2	305 26 44	2,90	346165,330	201823,460	
2	2-3	286 46 16	2,29	346167,010	201821,100	
3	3-4	158 54 49	2,53	346167,670	201818,910	
4	4-5	107 31 32	0,40	346165,310	201819,820	
5	5-6	125 29 2	1,24	346165,190	201820,200	
6	6-7	11 32 48	24,68	346164,470	201821,210	
Контур 2						
7	7-8	338 40 32	2,01	346188,650	201826,150	
8	8-9	244 37 25	17,24	346190,520	201825,420	
9	9-10	160 20 10	15,63	346183,130	201809,840	
10	10-11	70 1 0	1,99	346169,410	201815,100	
11	11-12	340 23 47	13,80	346169,090	201816,970	
12	12-13	142 37 16	29,06	346182,090	201812,340	
Контур 3						
13	13-14	338 37 12	2,52	346159,000	201829,980	
14	14-15	304 30 30	0,19	346161,350	201829,060	
15	15-16	249 46 30	2,43	346161,460	201828,900	
16	16-17	125 23 41	3,26	346160,620	201826,620	
17	17-18	20 7 19	40,49	346158,730	201829,280	
Контур 4						
18	18-19	338 40 32	2,01	346196,750	201843,210	
19	19-20	244 37 35	3,01	346198,620	201842,480	
20	20-21	158 40 32	2,01	346197,330	201839,760	
21	21-22	8 54 24	71,37	346195,460	201840,490	
Контур 5						
22	22-23	66 48 5	0,38	346265,970	201851,540	
23	23-24	338 44 58	0,97	346266,120	201851,890	
24	24-25	68 28 56	3,00	346267,020	201851,540	
25	25-26	158 40 55	0,88	346268,120	201854,330	
26	26-27	267 50 54	5,59	346267,300	201854,650	
50	50-51	42 50 9	28,65	346267,880	201856,020	
49	49-50	158 2 21	2,01	346269,740	201855,270	
27	27-28	158 57 44	0,28	346267,090	201849,060	
28	28-29	248 11 54	0,05	346266,830	201849,160	
29	29-30	176 27 50	104,26	346266,810	201849,110	
38	38-39	15 32 4	56,12	346247,050	201856,260	
37	37-38	248 18 17	2,00	346247,790	201858,120	
Контур 6						
30	30-31	338 34 28	2,55	346162,750	201855,540	
31	31-32	299 51 25	5,06	346165,120	201854,610	
32	32-33	248 35 13	13,15	346167,640	201850,220	
33	33-34	159 1 35	0,64	346162,840	201837,980	
34	34-35	68 35 30	11,10	346162,240	201838,210	
35	35-36	119 42 15	7,02	346166,290	201848,540	
36	36-37	2 20 41	85,05	346162,810	201854,640	
Контур 7						
39	39-40	339 46 21	54,49	346301,120	201871,290	
40	40-41	249 11 35	1,60	346352,250	201852,450	
41	41-42	248 27 32	0,41	346351,680	201850,950	
42	42-43	159 45 23	54,51	346351,530	201850,570	
43	43-44	68 33 8	0,90	346300,390	201869,430	
44	44-45	159 36 26	24,62	346300,720	201870,270	
Контур 8						
45	45-46	343 25 52	3,79	346277,640	201878,850	
46	46-47	248 34 16	2,00	346281,270	201877,770	
47	47-48	163 32 23	1,84	346280,540	201875,910	
48	48-49	246 52 0	23,01	346278,780	201876,430	
49	49-50	158 2 21	2,01	346269,740	201855,270	
50	50-51	42 50 9	28,65	346267,880	201856,020	
Контур 9						
51	51-52	343 29 27	4,33	346288,890	201875,500	
52	52-53	251 23 3	2,00	346293,040	201874,270	
39	39-40	339 46 21	54,49	346301,120	201871,290	
44	44-45	159 36 26	24,62	346300,720	201870,270	
43	43-44	68 33 8	0,90	346300,390	201869,430	
53	53-54	163 28 18	2,57	346292,400	201872,370	
54	54-55	116 33 54	1,19	346289,940	201873,100	
55	55-1	202 13 31	134,04	346289,410	201874,160	

Площадь публичного сервитута S = 337 кв. м.

Периметр публичного сервитута P = 881,12 м.

Перечень земельных участков, в отношении которых устанавливается публичный сервитут

Площадь части ЗУ в отношении которой устанавливается сервитут	Кадастровый номер земельного участка	Адрес земельного участка
20,91 кв. м.	19:03:040204:37	Республика Хакасия, г. Саяногорск, мкр. Советский, 37
4,42 кв. м.	19:03:040204:3631	Российская Федерация, Республика Хакасия, Городской Округ Город Саяногорск, Город Саяногорск, Микрорайон Советский, 41А
6,83 кв. м.	19:03:040204:35	Республика Хакасия, г. Саяногорск, мкр. Советский, 35
62,04 кв. м.	19:03:040204:116	Республика Хакасия, г. Саяногорск, мкр. Советский, 35, участок, прилегающий к помещениям 1Н, 2Н, 3Н
6,03 кв. м.	19:03:040204:2938	Республика Хакасия, г. Саяногорск, Советский мкр., дом 35, участок, прилегающий к квартире 18
73,65 кв. м.	19:03:040201:582	Республика Хакасия, г. Саяногорск, Ленинградский мкр., 2
53,50 кв. м.	19:03:040201:23	Республика Хакасия, г. Саяногорск, мкр. Ленинградский, 2
109,29 кв. м.	19:03:040201:5529	Республика Хакасия, г. Саяногорск, мкр. Ленинградский, 3

Управляющий делами

Администрации муниципального образования г.Саяногорск

 А.Г. Козловская