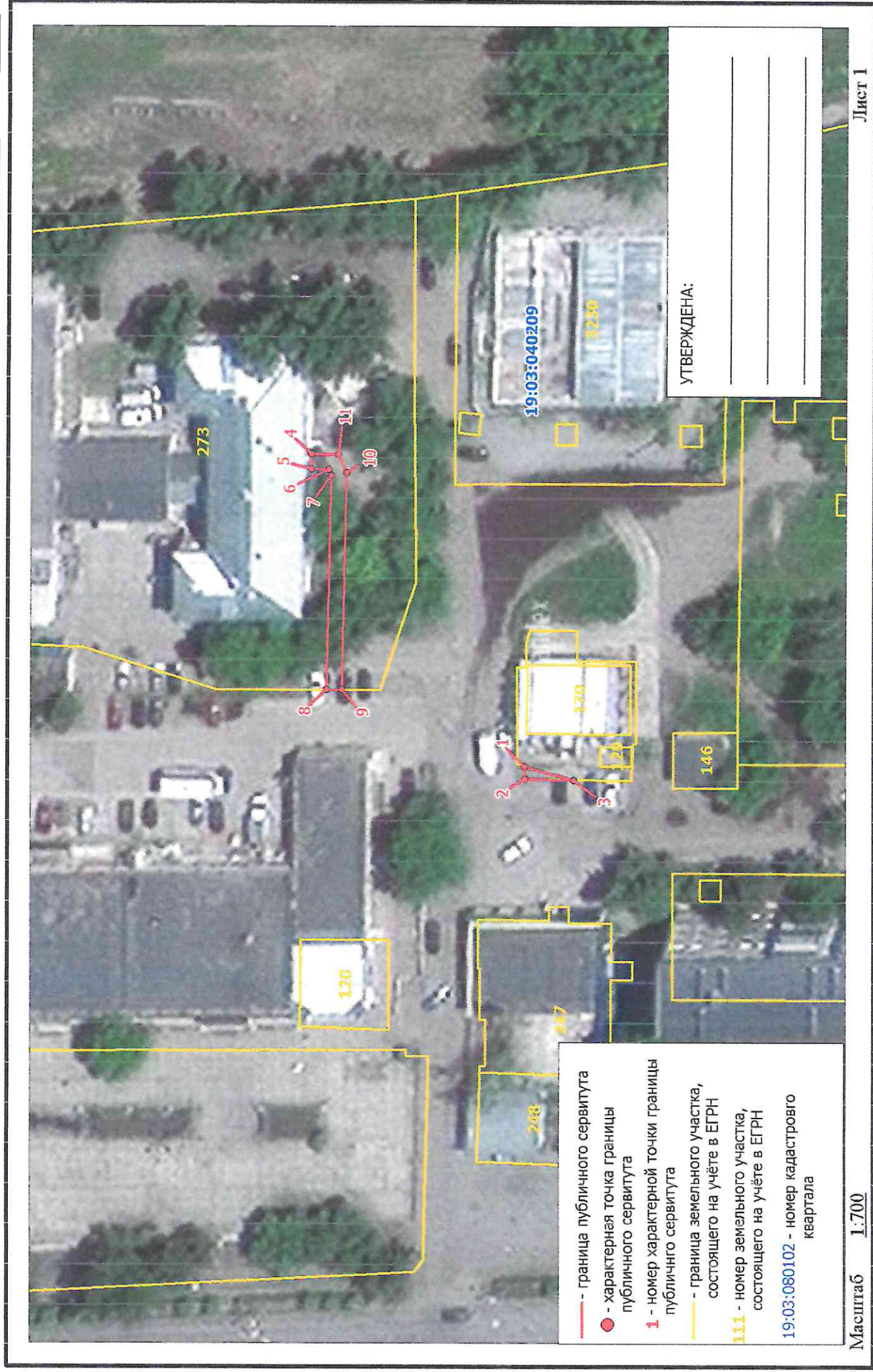


Схема расположения границ публичного сервитута на кадастровом плане территории

Объект, для которого устанавливается публичный сервитут: КП-0.4 кв от ТП 1-21-1 до поликлиники, КП-0.4кВтТП-1-21-1доНов.пол.

Местоположение: республика Хакасия, г. Саяногорск

Приложение к постановлению
Главы муниципального
образования город Саяногорск
от 2021 №



КАТАЛОГ КООРДИНАТ
границ публичного сервитута

Номер точки	Название точки	Дирекцион-ные углы	Расстояние (м)	Координаты	
				X	Y
Контур 1					
1	1-2	266 26 37	1.77	344533.760	202288.400
2	2-3	180 0 0	7.02	344533.650	202286.630
3	3-4	50 0 3	60.67	344526.630	202286.630
Контур 2					
4	4-5	270 15 50	2.17	344565.630	202333.110
5	5-6	180 26 51	2.56	344565.640	202330.940
6	6-7	246 57 38	0.95	344563.080	202330.920
7	7-8	269 56 40	31.08	344562.710	202330.050
8	8-9	178 56 55	2.18	344562.680	202298.970
9	9-10	90 0 0	31.51	344560.500	202299.010
10	10-11	65 52 24	2.84	344560.500	202330.520
11	11-1	238 2 5	52.70	344561.660	202333.110

Площадь публичного сервитута S = 86 кв. м.

Периметр публичного сервитута P = 195.45 м.

Перечень земельных участков, в отношении которых устанавливается публичный сервитут

Площадь части ЗУ в отношении которой устанавливается сервитут	Кадастровый номер земельного участка	Адрес земельного участка
79,98 кв. м.	19:03:040209:273	Республика Хакасия, г. Саяногорск, мкр. Енисейский, 32
6,21 кв. м.	19:03:040209:207	Респ. Хакасия, г. Саяногорск, мкр. Енисейский, 30б

Управляющий делами
Администрации муниципального
образования г.Саяногорск

А.Г. Козловская

Приложение к постановлению
Главы муниципального
образования город Саяногорск
от 2021 №

Местоположение: республика Хакасия, г. Саяногорск



КАТАЛОГ КООРДИНАТ
границ публичного сервитута

Номер точки	Название точки	Дирекцион-ные углы	Расстояние (м)	Координаты	
				X	Y
Контур 1					
1	1-2	356 33 58	2.00	344887.160	201884.160
2	2-3	267 13 34	5.17	344889.160	201884.040
3	3-4	177 8 15	2.00	344888.910	201878.880
4	4-5	132 48 51	80.47	344886.910	201878.980
Контур 2					
5	5-6	300 45 26	10.95	344832.220	201938.010
6	6-7	291 27 46	1.26	344837.820	201928.600
7	7-8	146 11 19	2.62	344838.280	201927.430
8	8-9	146 43 30	1.53	344836.100	201928.890
9	9-10	120 43 50	5.48	344834.820	201929.730
10	10-1	317 38 22	74.62	344832.020	201934.440

Площадь публичного сервитута S = 28 кв. м.

Периметр публичного сервитута P = 186.10 м.

Перечень земельных участков, в отношении которых устанавливается публичный сервитут

Площадь части ЗУ в отношении которой устанавливается сервитут	Кадастровый номер земельного участка	Адрес земельного участка
10,37 кв. м	19:03:040205:83	Респ. Хакасия, г. Саяногорск, мкр. Заводской, 9
17,9 кв. м	19:03:040205:5748	Республика Хакасия, г. Саяногорск, мкр. Заводской, 5

Управляющий делами
Администрации муниципального
образования г.Саяногорск

А.Г. Козловская

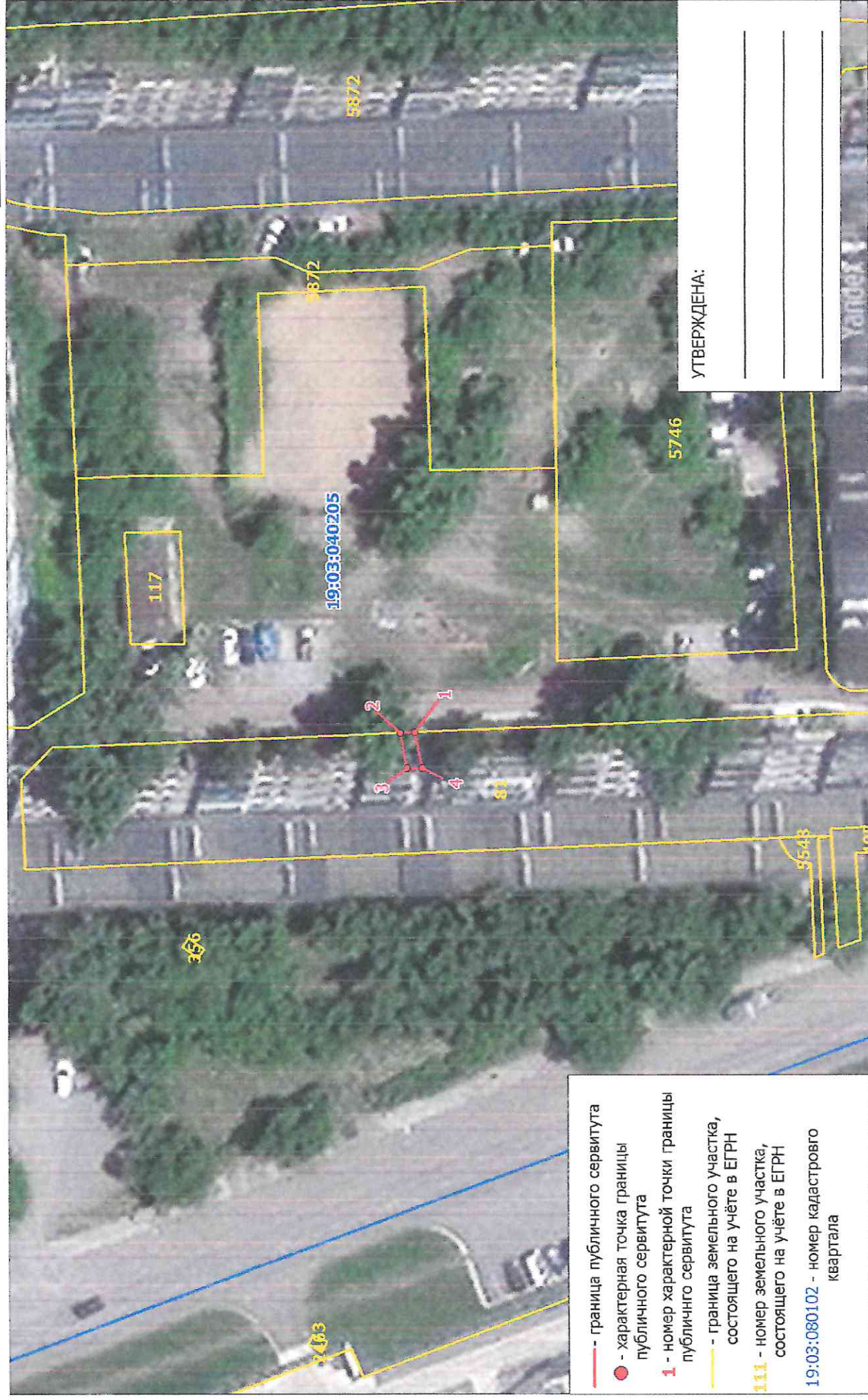
Схема расположения границ публичного сервитута на кадастровом плане территории

Объект, для которого устанавливается публичный сервитут: КЛ-0.4кВ ТП-1-22-1 д 7 4м-н

Местоположение: республика Хакасия, г. Саяногорск

Приложение к постановлению
Главы муниципального
образования город Саяногорск

от 2021 №



УТВЕРЖДЕНА:

Масштаб 1:700

Лист 1

КАТАЛОГ КООРДИНАТ
границ публичного сервитута

Номер точки	Название точки	Дирекцион-ные углы	Расстояние (м)	Координаты	
				X	Y
1	1-2	356 36 1	2.02	344786.460	201927.060
2	2-3	256 59 48	4.98	344788.480	201926.940
3	3-4	177 45 15	2.04	344787.360	201922.090
4	4-1	76 52 37	5.02	344785.320	201922.170

Площадь публичного сервитута S = 10.00 кв. м.

Периметр публичного сервитута P = 14.06 м.

Перечень земельных участков, в отношении которых устанавливается публичный сервитут

Кадастровый номер земельного участка	Адрес земельного участка
19:03:040205:81	Респ. Хакасия, г. Саяногорск, мкр. Заводской, 7

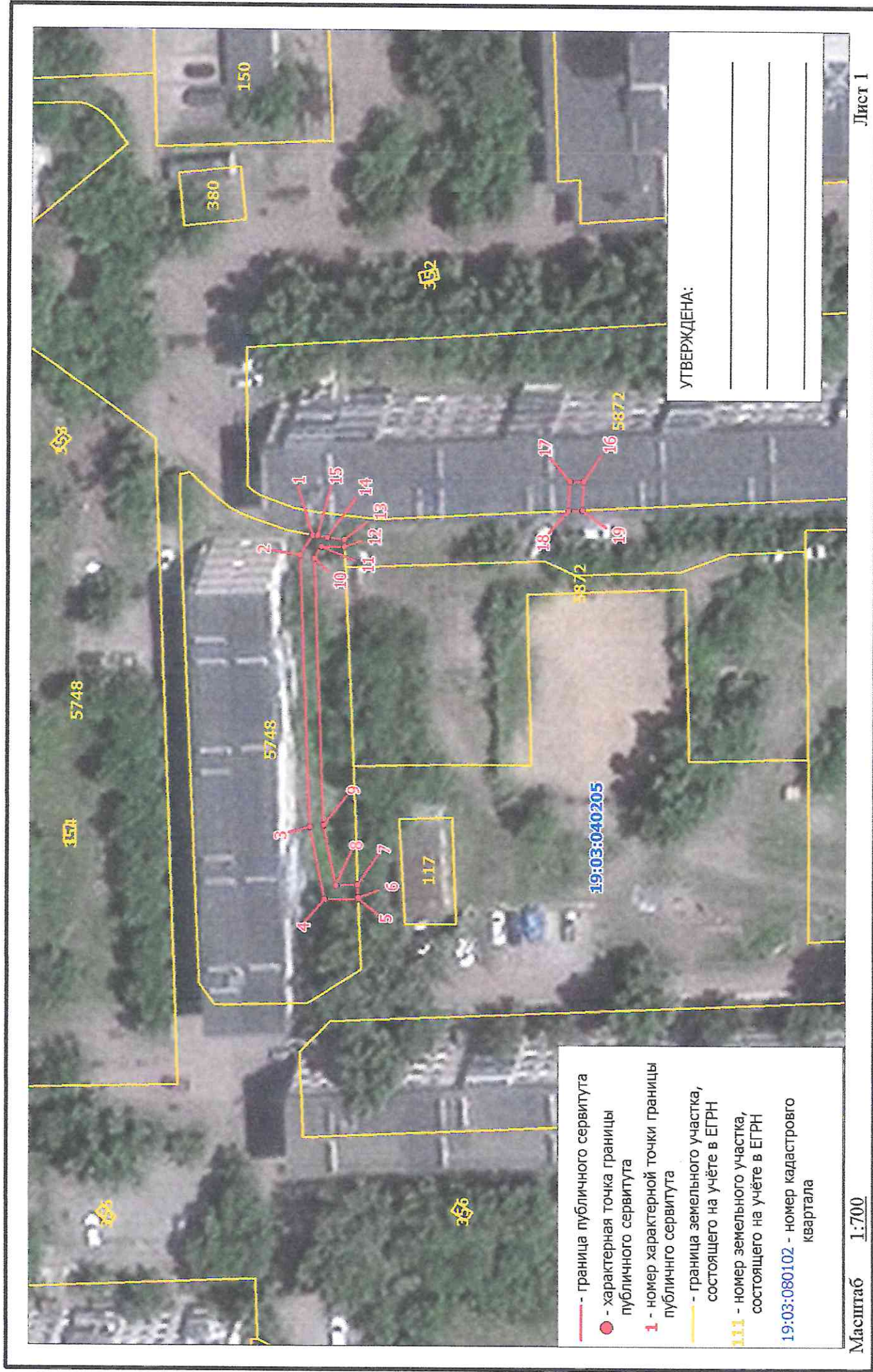
Управляющий делами
Администрации муниципального
образования г.Саяногорск

А.Г. Козловская

Схема расположения границ публичного сервитута на кадастровом плане территории

Объект, для которого устанавливается публичный сервитут: КП-0.4кВ ТП-1-22-1 д 6 4и-н

Местоположение: республика Хакасия, г. Саяногорск



КАТАЛОГ КООРДИНАТ
границ публичного сервитута

Номер точки	Название точки	Дирекцион-ные углы	Расстояние (м)	Координаты	
				X	Y
Контур 1					
1	1-2	301 18 35	3.41	344840.230	201994.550
2	2-3	266 44 11	39.52	344842.000	201991.640
3	3-4	256 54 46	10.69	344839.750	201952.180
4	4-5	177 53 30	4.89	344837.330	201941.770
5	5-6	85 14 10	0.12	344832.440	201941.950
6	6-7	86 20 51	1.86	344832.450	201942.070
7	7-8	357 50 20	3.18	344832.570	201943.950
8	8-9	76 49 33	8.86	344835.750	201943.830
9	9-10	86 45 34	38.74	344837.770	201952.460
10	10-11	121 0 49	1.96	344839.960	201991.140
11	11-12	178 7 49	3.37	344838.950	201992.820
12	12-13	86 21 31	1.10	344835.580	201992.930
13	13-14	3 43 16	2.47	344835.650	201994.030
14	14-15	9 39 35	1.43	344838.110	201994.190
15	15-16	166 55 33	39.43	344839.520	201994.430
Контур 2					
16	16-17	357 9 6	2.01	344801.110	202003.350
17	17-18	271 28 32	4.27	344803.120	202003.250
18	18-19	176 0 56	2.01	344803.230	201998.980
19	19-1	353 19 5	39.28	344801.220	201999.120

Площадь публичного сервитута S = 125 кв. м.

Периметр публичного сервитута P = 208 62 м.

Перечень земельных участков, в отношении которых устанавливается публичный сервитут

Площадь части ЗУ в отношении которой устанавливается сервитут	Кадастровый номер земельного участка	Адрес земельного участка
116,48 кв. м	19:03:040205:5748	Республика Хакасия, г. Саяногорск, мкр. Заводской, 5
8 53 кв. м	19:03:040205:5872	Республика Хакасия, г. Саяногорск, мкр. Заводской, 6

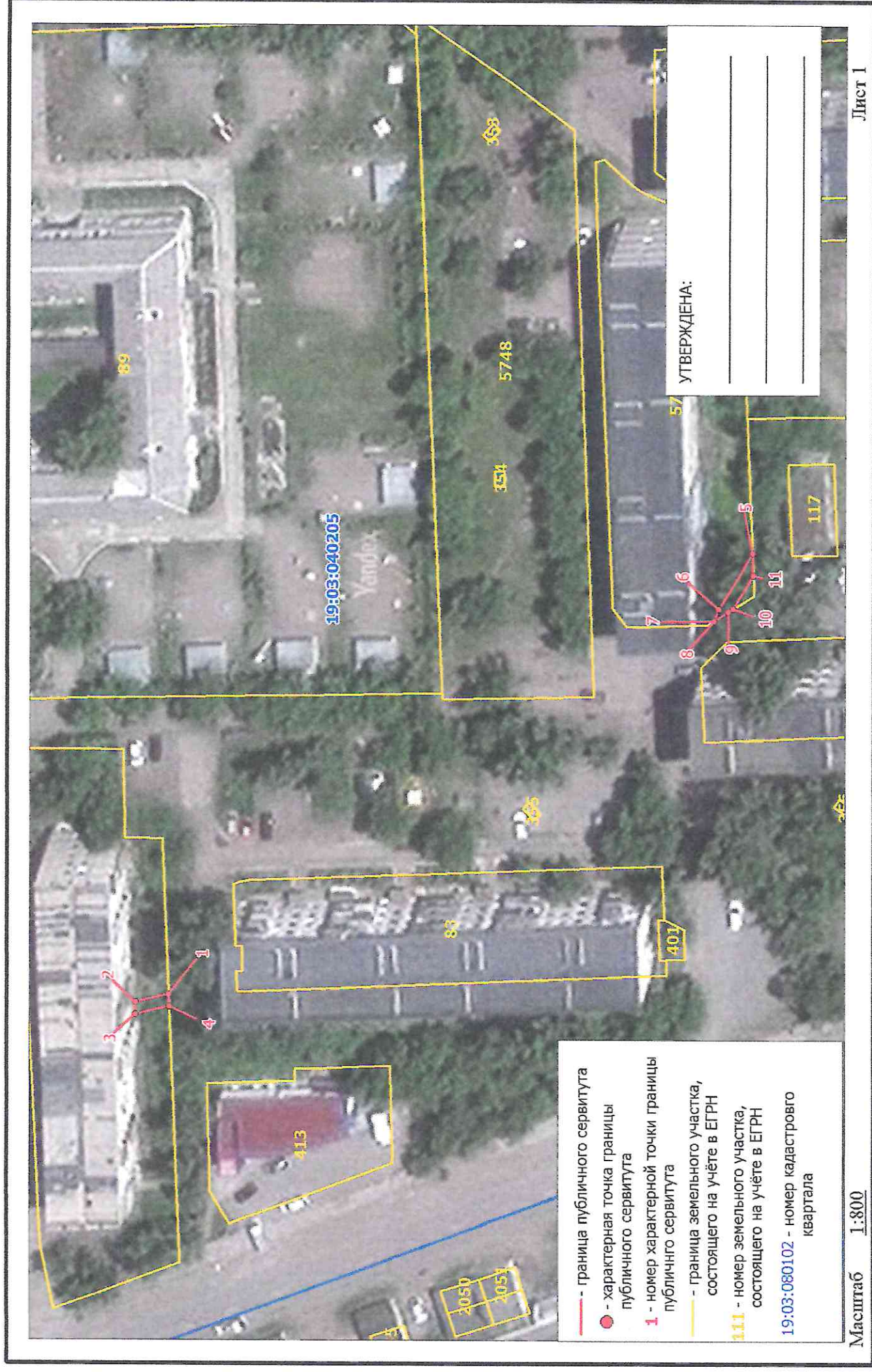
Управляющий делами
Администрации муниципального
образования г.Саяногорск

А.Г. Козловская

Схема расположения границ публичного сервитута на кадастровом плане территории

Объект, для которого устанавливается публичный сервитут: КЛ-0.4кВ от ТП-1-22-1 д 10 4 м-н

Местоположение: республика Хакасия, г. Саяногорск



КАТАЛОГ КООРДИНАТ
границ публичного сервитута

Номер точки	Название точки	Дирекцион-ные углы	Расстояние (м)	Координаты	
				X	Y
Контур 1					
1	1-2	345 59 17	5.70	344927.560	201863.400
2	2-3	269 26 27	2.05	344933.090	201862.020
3	3-4	166 3 33	5.81	344933.070	201859.970
4	4-5	140 55 21	122.59	344927.430	201861.370
Контур 2					
5	5-6	300 3 32	10.86	344832.260	201939.650
6	6-7	291 48 5	2.10	344837.700	201929.250
7	7-8	153 26 5	0.02	344838.480	201927.300
8	8-9	146 11 52	2.84	344838.460	201927.310
9	9-10	146 18 35	0.97	344836.100	201928.890
10	10-11	120 6 32	6.44	344835.290	201929.430
11	11-1	323 8 22	119.36	344832.060	201935.000

Площадь публичного сервитута S = 31 кв. м.

Периметр публичного сервитута P = 278.74 м.

Перечень земельных участков, в отношении которых устанавливается публичный сервитут

Площадь части ЗУ в отношении которой устанавливается сервитут	Кадастровый номер земельного участка	Адрес земельного участка
11.49 кв. м	19:03:040205:5740	Республика Хакасия, г. Саяногорск, Заводской мкрн., 10
19.57 кв. м	19:03:040205:5748	Республика Хакасия, г. Саяногорск, мкр. Заводской, 5

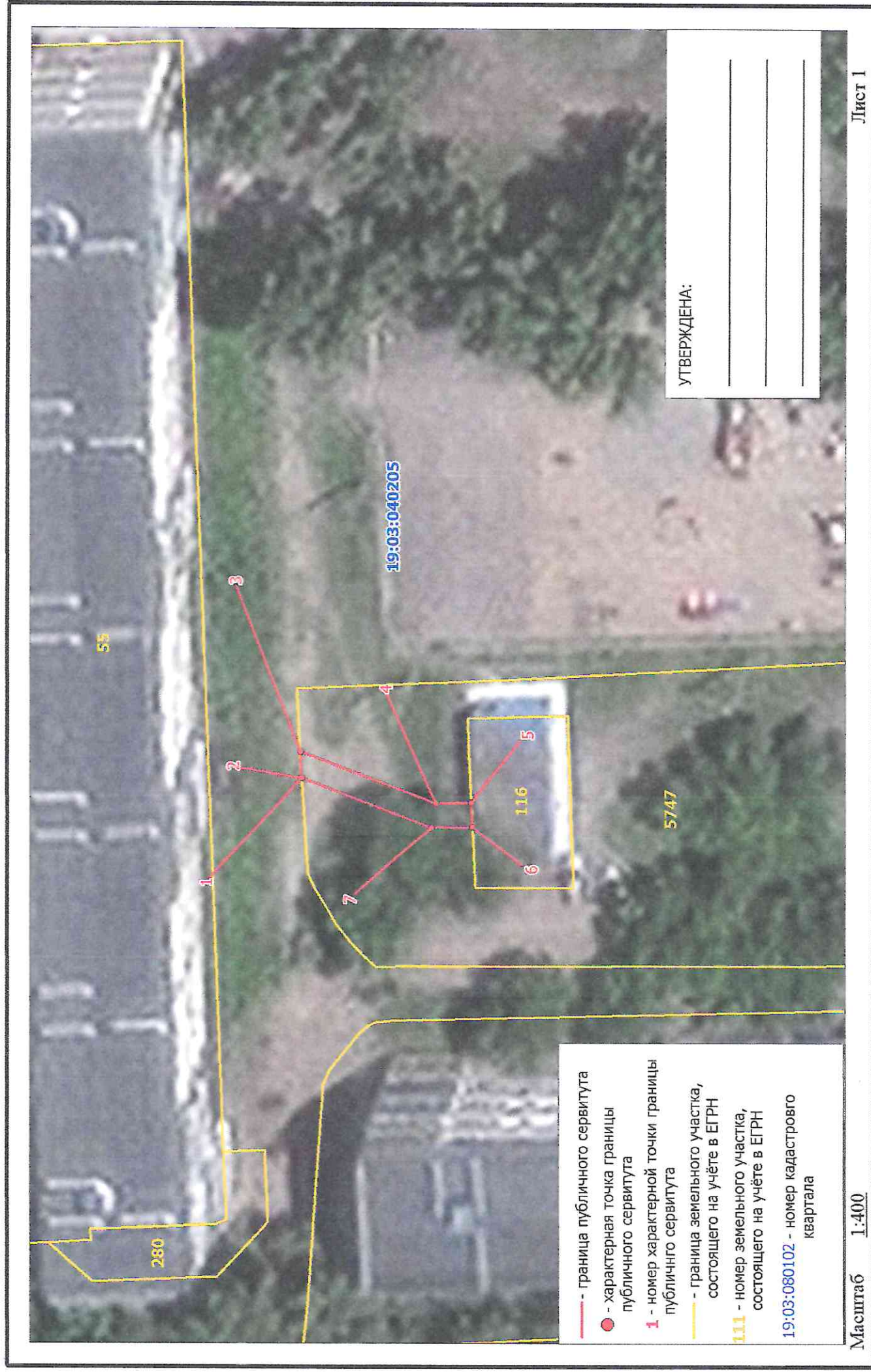
Управляющий делами
Администрации муниципального
образования г.Саяногорск

А.Г. Козловская

Схема расположения границ публичного сервитута на кадастровом плане территории

Объект, для которого устанавливается публичный сервитут: КЛ-0.4кВ от ТП-1-22-2-Д3 4м-0

Местоположение: республика Хакасия, г. Саяногорск



- граница публичного сервитута
- характеристическая точка границы публичного сервитута
- 1 - номер характерной точки границы публичного сервитута
- граница земельного участка, состоящего на учете в ЕГРН
- 111 - номер земельного участка, состоящего на учете в ЕГРН
- 19:03:080102 - номер кадастрового квартала

КАТАЛОГ КООРДИНАТ
границ публичного сервитута

Номер точки	Название точки	Дирекцион-ные углы	Расстояние (м)	Координаты	
				X	Y
1	1-2	90 0 0	0.02	344953.260	202073.100
2	2-3	86 2 44	2.18	344953.260	202073.120
3	3-4	199 47 43	11.99	344953.410	202075.290
4	4-5	178 4 40	2.98	344942.130	202071.230
5	5-6	266 16 51	2.00	344939.150	202071.330
6	6-7	357 59 46	3.43	344939.020	202069.330
7	7-1	19 47 28	11.49	344942.450	202069.210

Площадь публичного сервитута $S = 30$ кв. м.

Периметр публичного сервитута $P = 34.09$ м.

Перечень земельных участков, в отношении которых устанавливается публичный сервитут

Кадастровый номер земельного участка	Адрес земельного участка
19:03:040205:5747	Республика Хакасия, г. Саяногорск, Заводской мкрн., 2

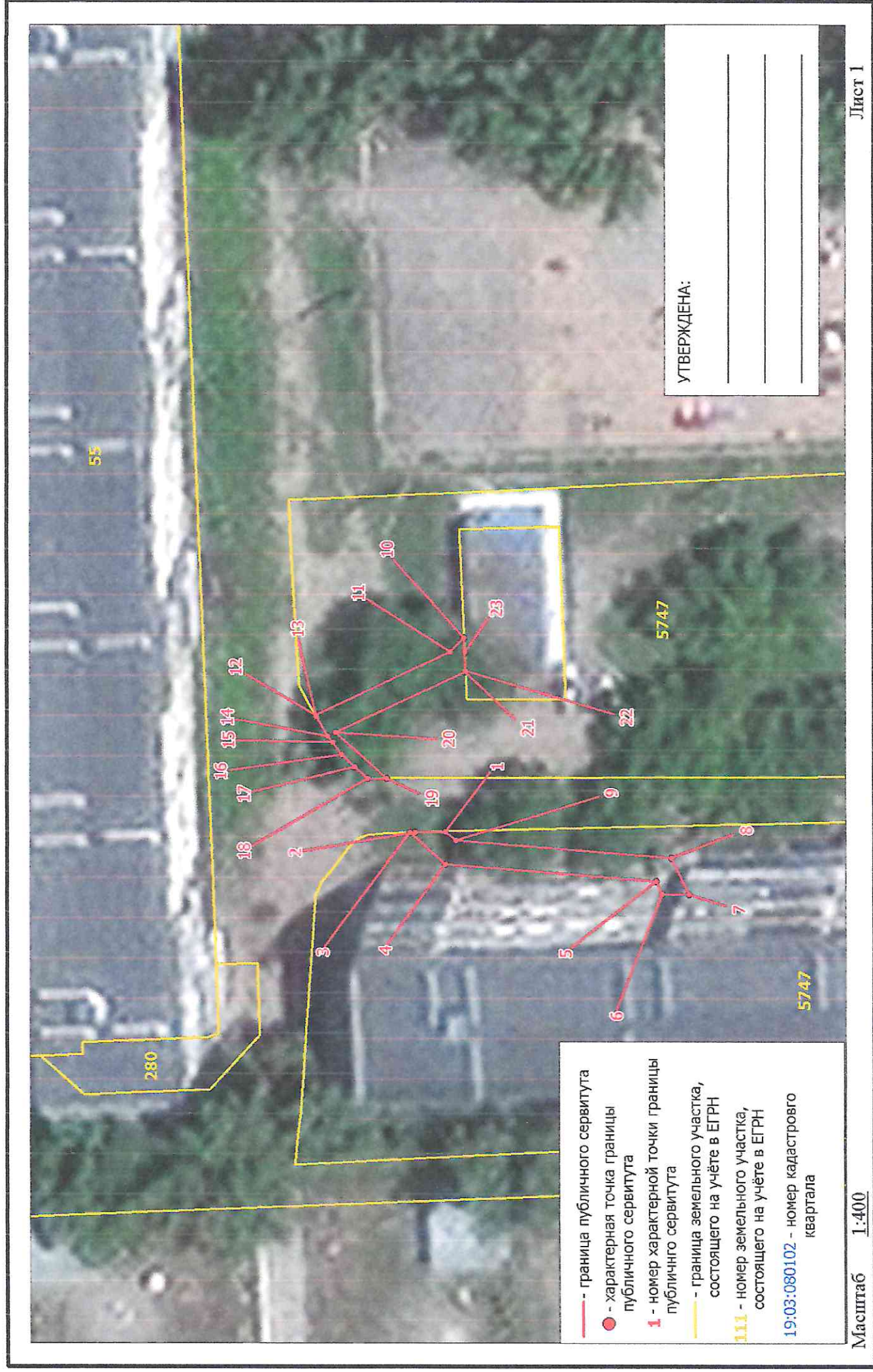
Управляющий делами
Администрации муниципального
образования г.Саяногорск

А.Г. Козловская

Схема расположения границ публичного сервитута на кадастровом плане территории

Приложение к постановлению
Главы муниципального
образования город Саяногорск
от _____ 2021 № _____

Объект, для которого устанавливается публичный сервитут: КЛ 0.4кВ ТП 1-22-2до д/сРосиян
Местоположение: республика Хакасия, г. Саяногорск



КАТАЛОГ КООРДИНАТ
границ публичного сервитута

Номер точки	Название точки	Дирекцион-ные углы	Расстояние (м)	Координаты	
				X	Y
Контур 1					
1	1-2	357 30 2	2.52	344940.300	202053.310
2	2-3	356 54 21	0.37	344942.820	202053.200
3	3-4	221 8 39	3.89	344943.190	202053.180
4	4-5	183 31 53	17.53	344940.260	202050.620
5	5-6	243 0 14	1.19	344922.760	202049.540
6	6-7	179 13 57	2.24	344922.220	202048.480
7	7-8	62 44 24	3.32	344919.980	202048.510
8	8-9	3 34 6	17.99	344921.500	202051.460
9	9-10	91 27 51	16.83	344939.460	202052.580
Контур 2					
10	10-11	312 48 24	1.66	344939.030	202069.400
11	11-12	333 53 30	12.34	344940.160	202068.180
12	12-13	237 31 43	0.13	344951.240	202062.750
13	13-14	237 53 55	1.90	344951.170	202062.640
14	14-15	231 12 12	0.65	344950.160	202061.030
15	15-16	231 28 59	1.25	344949.750	202060.520
16	16-17	224 10 39	1.48	344948.970	202059.540
17	17-18	220 12 46	1.44	344947.910	202058.510
18	18-19	178 33 32	1.59	344946.810	202057.580
19	19-20	41 9 27	5.70	344945.220	202057.620
20	20-21	153 53 28	11.79	344949.510	202061.370
21	21-22	131 11 9	0.11	344938.920	202066.560
22	22-23	86 19 55	1.56	344938.850	202066.640
23	23-1	275 10 49	14.95	344938.950	202068.200

Площадь публичного сервитута S = 77 кв. м.

Периметр публичного сервитута P = 122.43 м.

Перечень земельных участков, в отношении которых устанавливается публичный сервитут

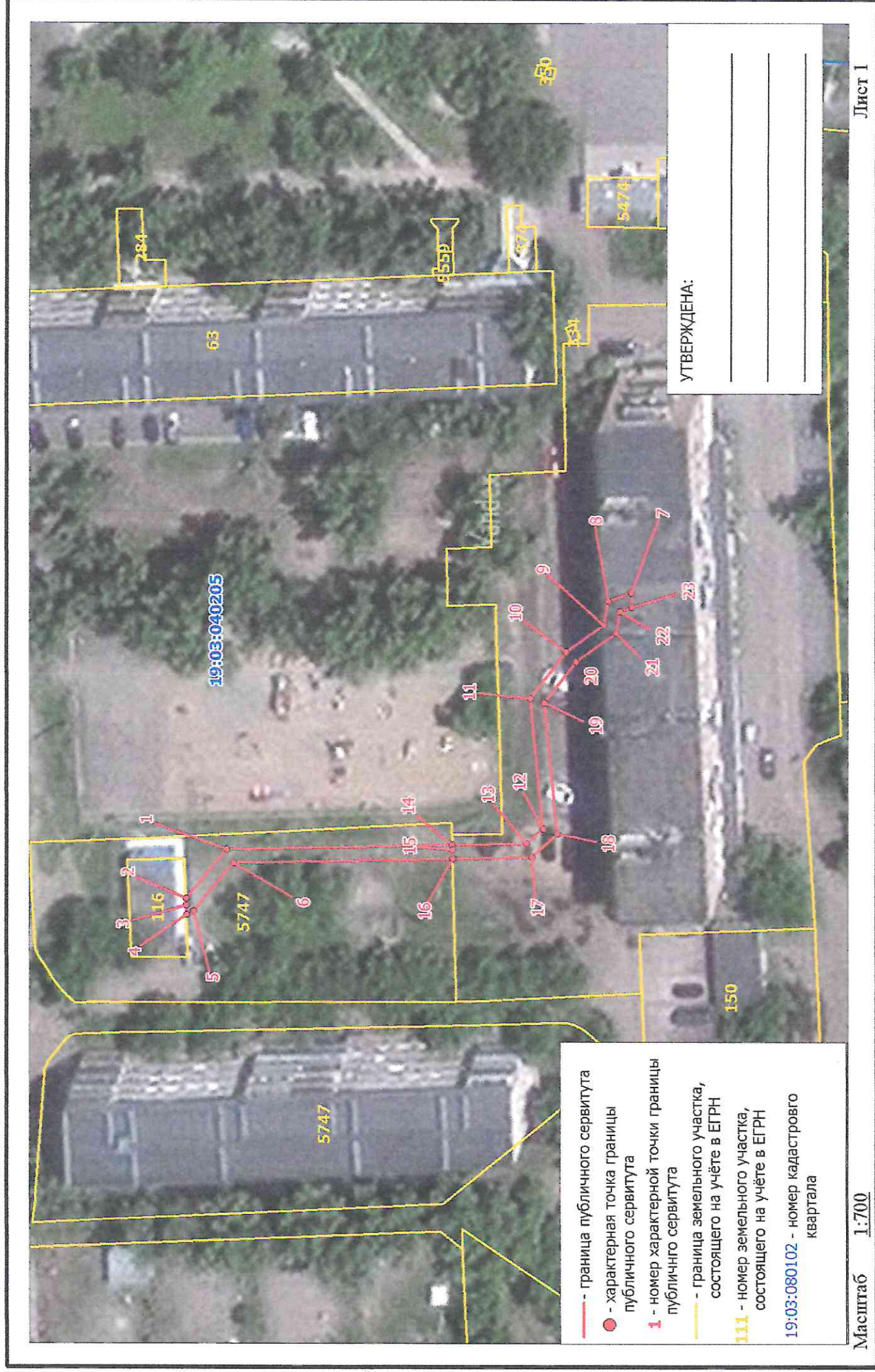
Кадастровый номер земельного участка	Адрес земельного участка
19:03:040205:5747	Республика Хакасия, г. Саяногорск, Заводской мкрн., 2

Управляющий делами
Администрации муниципального
образования г.Саяногорск

А.Г. Козловская

Схема расположения границ публичного сервитута на кадастровом плане территории

Объект, для которого устанавливается публичный сервитут: КЛ-0.4кВ от ТП-1-22-2-д1 4м-н
Местоположение: республика Хакасия, г. Саяногорск



КАТАЛОГ КООРДИНАТ
границ публичного сервитута

Номер точки	Название точки	Дирекцион-ные углы	Расстояние (м)	Координаты	
				X	Y
Контур 1					
1	1-2	308 44 13	9.27	344925.180	202080.190
2	2-3	266 29 47	0.98	344930.980	202072.960
3	3-4	266 59 13	1.33	344930.920	202071.980
4	4-5	152 19 59	1.16	344930.850	202070.650
5	5-6	128 41 59	9.02	344929.820	202071.190
6	6-7	144 38 37	69.44	344924.180	202078.230
16	16-17	177 45 39	11.52	344892.550	202079.480
15	15-16	267 20 13	1.29	344892.610	202080.770
14	14-15	267 32 45	0.70	344892.640	202081.470
Контур 2					
7	7-8	338 55 38	3.50	344867.550	202118.410
8	8-9	278 39 34	3.52	344870.820	202117.150
9	9-10	323 49 32	6.59	344871.350	202113.670
10	10-11	306 31 22	8.59	344876.670	202109.780
11	11-12	263 20 42	18.90	344881.780	202102.880
12	12-13	315 53 21	3.19	344879.590	202084.110
13	13-14	357 45 52	10.77	344881.880	202081.890
14	14-15	267 32 45	0.70	344892.640	202081.470
15	15-16	267 20 13	1.29	344892.610	202080.770
16	16-17	177 45 39	11.52	344892.550	202079.480
17	17-18	135 54 5	4.94	344881.040	202079.930
18	18-19	83 20 53	19.08	344877.490	202083.370
19	19-20	126 28 18	7.49	344879.700	202102.320
20	20-21	143 50 12	7.13	344875.250	202108.340
21	21-22	98 30 46	3.17	344869.490	202112.550
22	22-23	158 59 9	1.76	344869.020	202115.690
23	23-1	327 59 27	68.16	344867.380	202116.320

Площадь публичного сервитута S = 194 кв. м.

Периметр публичного сервитута участка P = 271.50 м.

Перечень земельных участков, в отношении которых устанавливается публичный сервитут

Площадь части ЗУ в отношении которой устанавливается сервитут	Кадастровый номер земельного участка	Адрес земельного участка
83.65 кв. м	19:03:040205:5747	Республика Хакасия, г. Саяногорск, Заводской мкрн., 2
110.1 кв. м	19:03:040205:5737	Республика Хакасия, г. Саяногорск, Заводской мкрн., 1

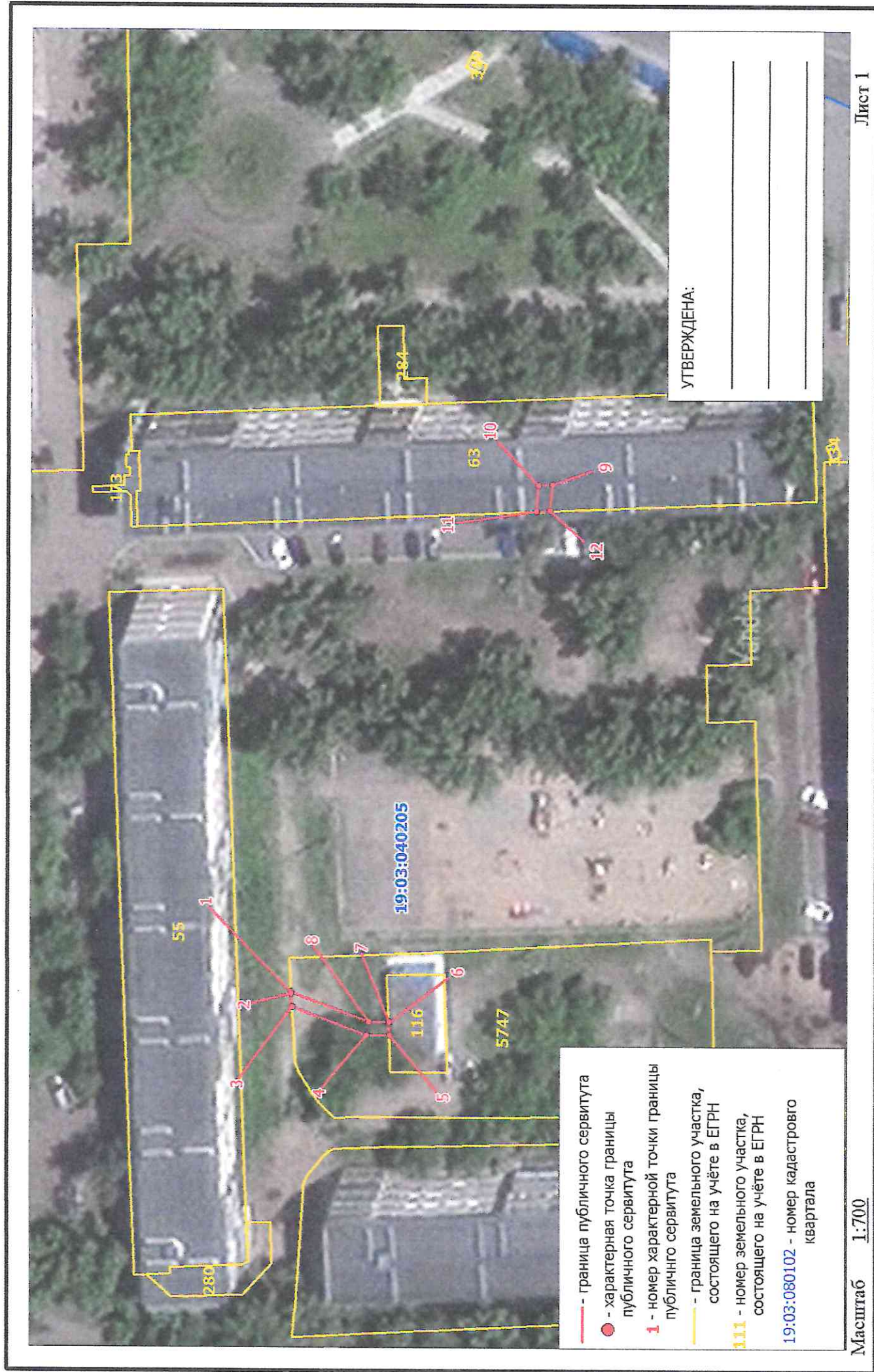
Управляющий делами
Администрации муниципального
образования г.Саяногорск

А.Г. Козловская

Схема расположения границ публичного сервитута на кадастровом плане территории

Объект, для которого устанавливается публичный сервитут: КП-0.4кВ от ТП-1-22-2-Д4 4м-0

Местоположение: республика Хакасия, г. Саяногорск



КАТАЛОГ КООРДИНАТ
границ публичного сервитута

Номер точки	Название точки	Дирекцион-ные углы	Расстояние (м)	Координаты	
				X	Y
Контур 1					
1	1-2	265 45 48	0.27	344953.440	202075.640
2	2-3	265 48 28	1.92	344953.420	202075.370
3	3-4	199 42 13	11.57	344953.280	202073.460
4	4-5	178 27 39	3.35	344942.390	202069.560
5	5-6	86 17 52	1.70	344939.040	202069.650
6	6-7	86 11 9	0.30	344939.150	202071.350
7	7-8	358 13 20	2.90	344939.170	202071.650
8	8-9	107 34 55	82.23	344942.070	202071.560
Контур 2					
9	9-10	357 26 10	2.01	344917.230	202149.950
10	10-11	273 25 7	3.86	344919.240	202149.860
11	11-12	176 33 58	2.00	344919.470	202146.010
12	12-1	297 2 4	79.14	344917.470	202146.130

Площадь публичного сервитута S = 38 кв. м.

Периметр публичного сервитута P = 191.25 м.

Перечень земельных участков, в отношении которых устанавливается публичный сервитут

Площадь части ЗУ в отношении которой устанавливается сервитут	Кадастровый номер земельного участка	Адрес земельного участка
29.82 кв. м	19:03:040205:5747	Республика Хакасия, г. Саяногорск, Заводской мкрн., 2
7.66 кв. м	19:03:040205:63	Республика Хакасия, г. Саяногорск, мкр. Заводской, 4

Управляющий делами
Администрации муниципального
образования г.Саяногорск

А.Г. Козловская