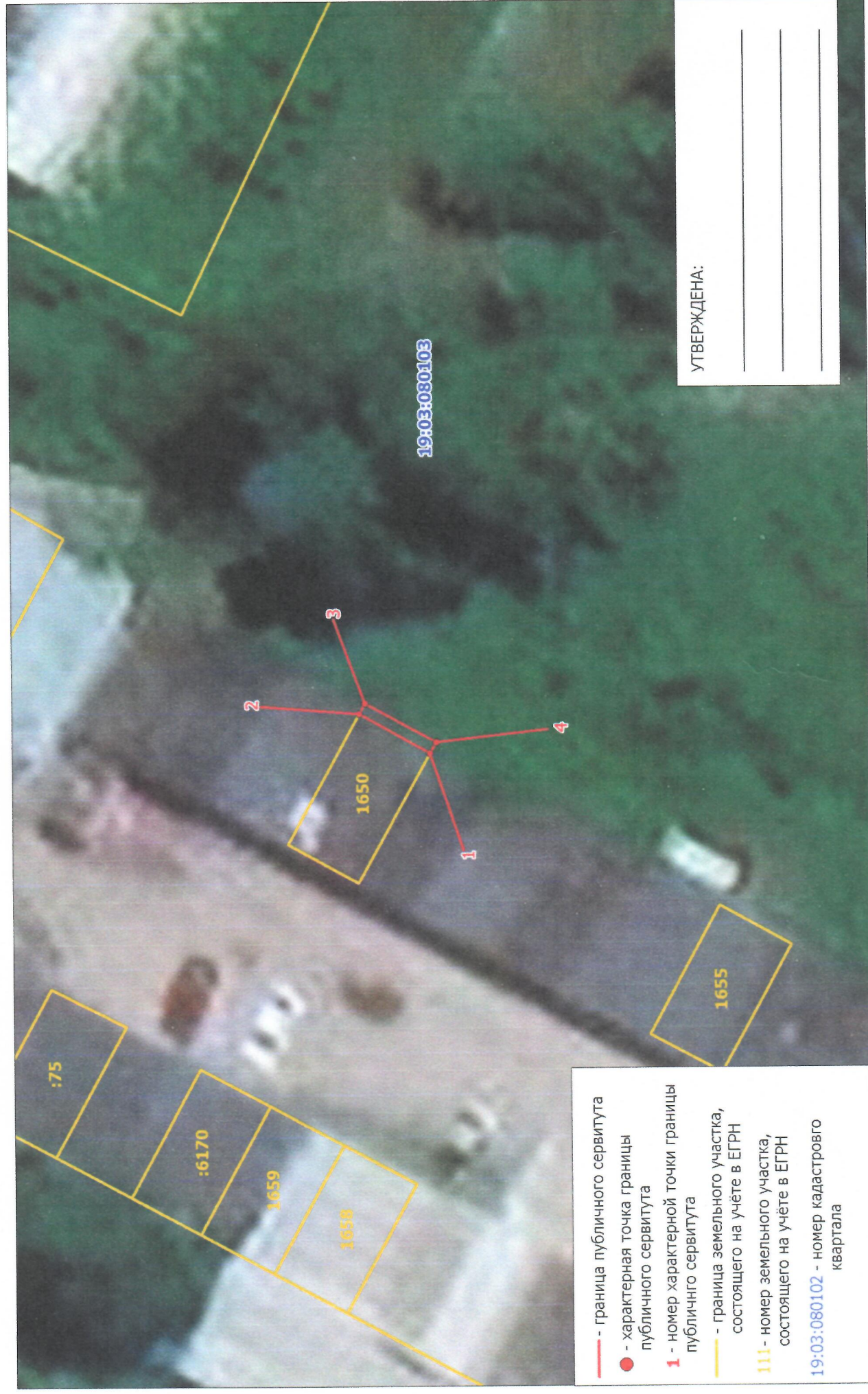


Схема расположения границ публичного сервитута на кадастровом плане территории

Объект, для которого устанавливается публичный сервитут: КЛ-6 кв 05-01 до КТП 05-01-01

Местоположение: Республика Хакасия, г. Саяногорск, р.п. Черёмушки



УТВЕРЖДЕНА:

- - граница публичного сервитута
- - характерная точка границы публичного сервитута
- 1 - номер характерной точки границы публичного сервитута
- - граница земельного участка, состоящего на учёте в ЕГРН
- 111 - номер земельного участка, состоящего на учёте в ЕГРН
- 19:03:080102 - номер кадастрового квартала

КАТАЛОГ КООРДИНАТ

границ публичного сервитута

| Номер точки | Название точки | Дирекционные углы | Расстояние (м) | Координаты | |
|-------------|----------------|-------------------|----------------|------------|------------|
| | | | | X | Y |
| 1 | 1-2 | 27 59 14 | 3.96 | 317856.050 | 202962.960 |
| 2 | 2-3 | 118 18 2 | 0.59 | 317859.550 | 202964.820 |
| 3 | 3-4 | 207 39 51 | 3.96 | 317859.270 | 202965.340 |
| 4 | 4-1 | 298 14 14 | 0.61 | 317855.760 | 202963.500 |

Площадь публичного сервитута $S = 2$ кв. м.

Периметр публичного сервитута $P = 9.12$ м.

Перечень земельных участков, в отношении которых устанавливается публичный сервитут

| Кадастровый номер земельного участка | Адрес земельного участка |
|--------------------------------------|--|
| 19:03:080103:1650 | Республика Хакасия, г. Саяногорск, пгт. Черемушки, район Д/С № 8, секция 10, гараж 3 |