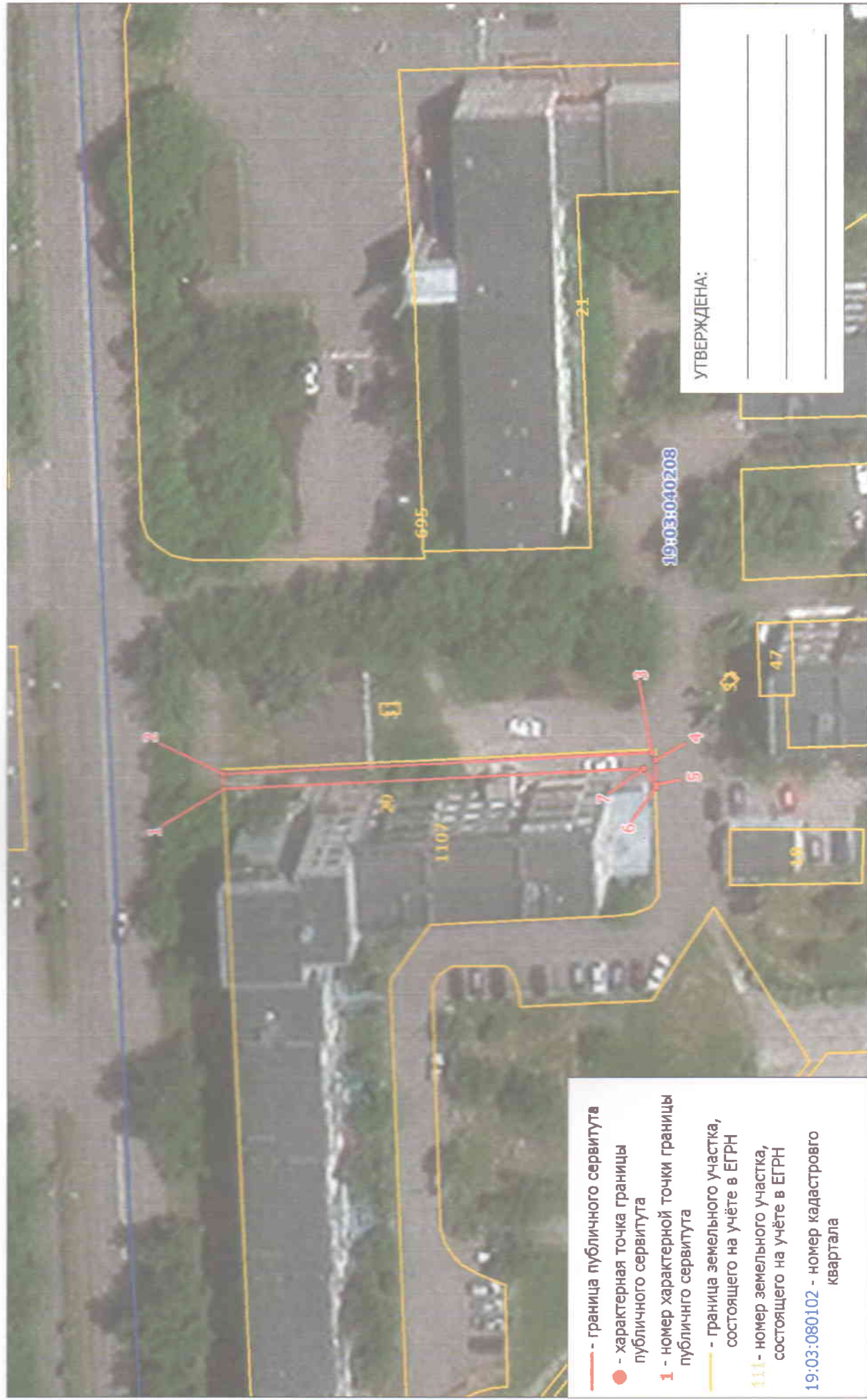


Объект, для которого устанавливается публичный сервитут: КЛ-6кВ ф12 п/с. ТП-1-12-1 5мн

Местоположение: Республика Хакасия, г. Саяногорск



УТВЕРЖДЕНА:

Масштаб 1:700

Лист 1

КАТАЛОГ КООРДИНАТ

границ публичного сервитута

Номер точки	Название точки	Дирекцион- ные углы	Расстояние (м)	Координаты	
				X	Y
1	1-2	86 25 25	2.08	344648.89 0	202064.52 0
2	2-3	176 2 25	58.65	344649.02 0	202066.60 0
3	3-4	236 27 14	1.10	344590.51 0	202070.65 0
4	4-5	269 8 41	3.35	344589.90 0	202069.73 0
5	5-6	266 59 13	0.38	344589.85 0	202066.38 0
6	6-7	56 21 41	3.09	344589.83 0	202066.00 0
7	7-1	355 57 37	57.49	344591.54 0	202068.57 0

Площадь публичного сервитута $S = 123$ кв. м.

Периметр публичного сервитута $P = 126.14$ м.

Перечень земельных участков, в отношении которых устанавливается публичный сервитут

Кадастровый номер земельного участка	Адрес земельного участка
19:03:040208:1107	Республика Хакасия, г. Саяногорск, мкр Комсомольский, 74