

**Схема расположения границ публичного сервитута на кадастровом плане территории**

Объект, для которого устанавливается публичный сервитут: ВЛ-6 кв.Ф.04-06 Литер В  
Местоположение: республика Хакасия, г. Саяногорск



- граница публичного сервитута
- - характеристическая точка границы публичного сервитута
- 1 - номер характеристической точки границы публичного сервитута
- граница земельного участка, состоящего на учёте в ЕГРН
- 111 - номер земельного участка, состоящего на учёте в ЕГРН
- 19:03:080102 - номер кадастрового квартала

УТВЕРЖДЕНА:

\_\_\_\_\_

\_\_\_\_\_

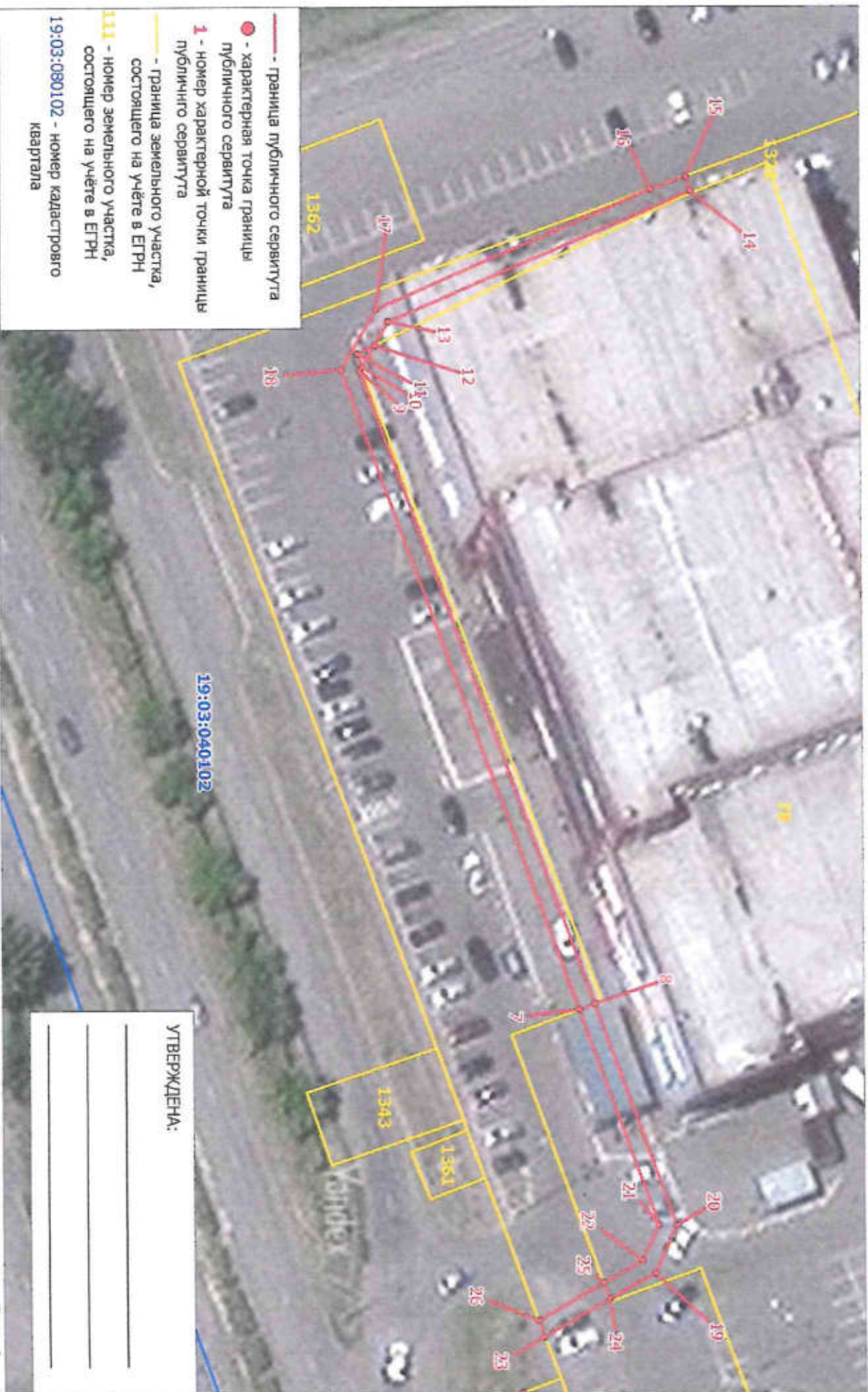
\_\_\_\_\_

Масштаб 1:400



**Схема расположения границ публичного сервитута на кадастровом плане территории**

Объект, для которого устанавливается публичный сервитут: ВЛ-6 кв ф.04-06 Литер В  
Местоположение: республика Хакасия, г. Саяногорск



УТВЕРЖДЕНА:

\_\_\_\_\_  
\_\_\_\_\_  
\_\_\_\_\_

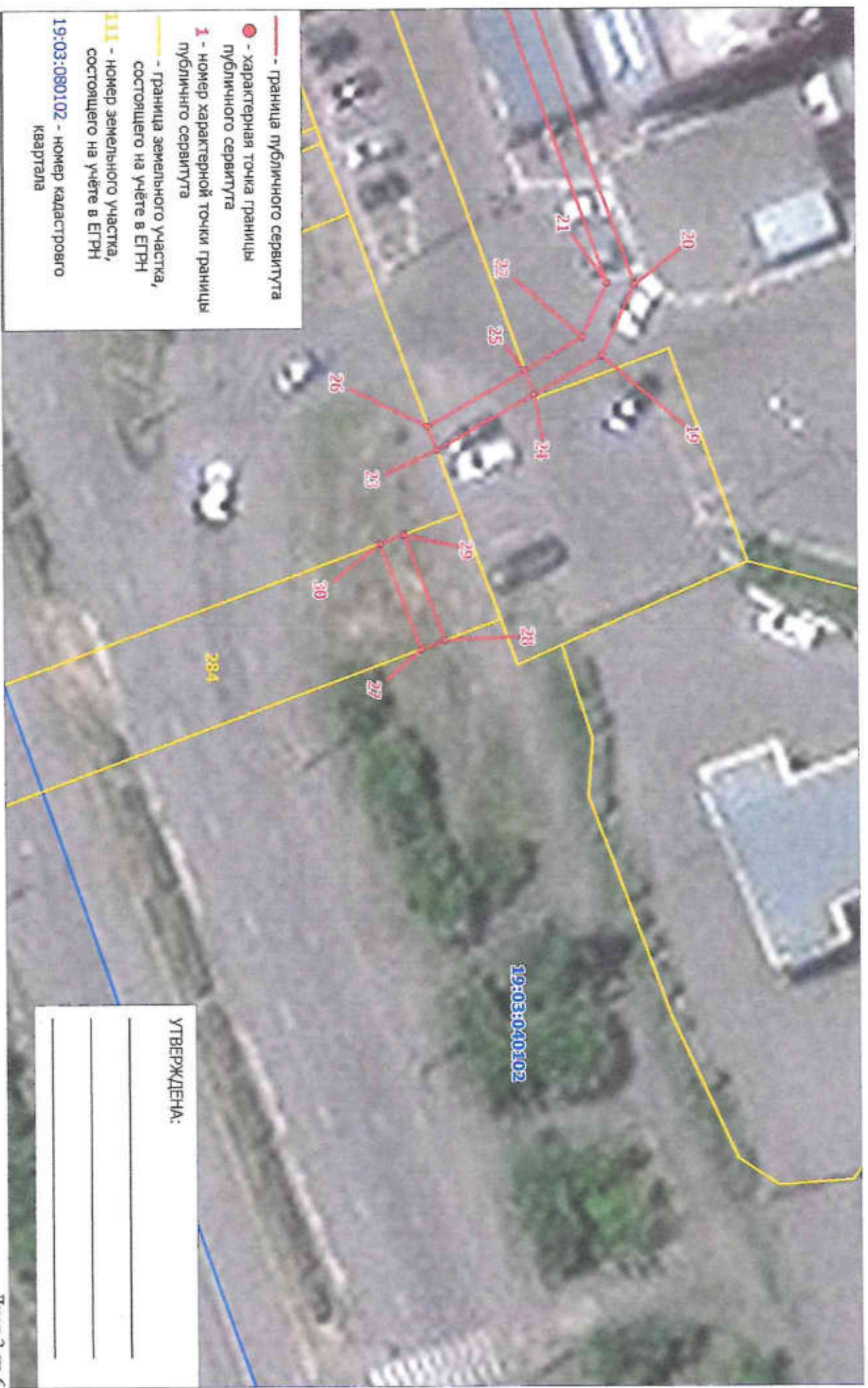
Масштаб 1:600

Лист 2 из 6



**Схема расположения границ публичного сервитута на кадастровом плане территории**

Объект, для которого устанавливается публичный сервитут: ВЛ-6 кв ф.04-06 Литер В  
Местоположение: республика Хакасия, г. Саяногорск



УТВЕРЖДЕНА:

\_\_\_\_\_

\_\_\_\_\_

\_\_\_\_\_

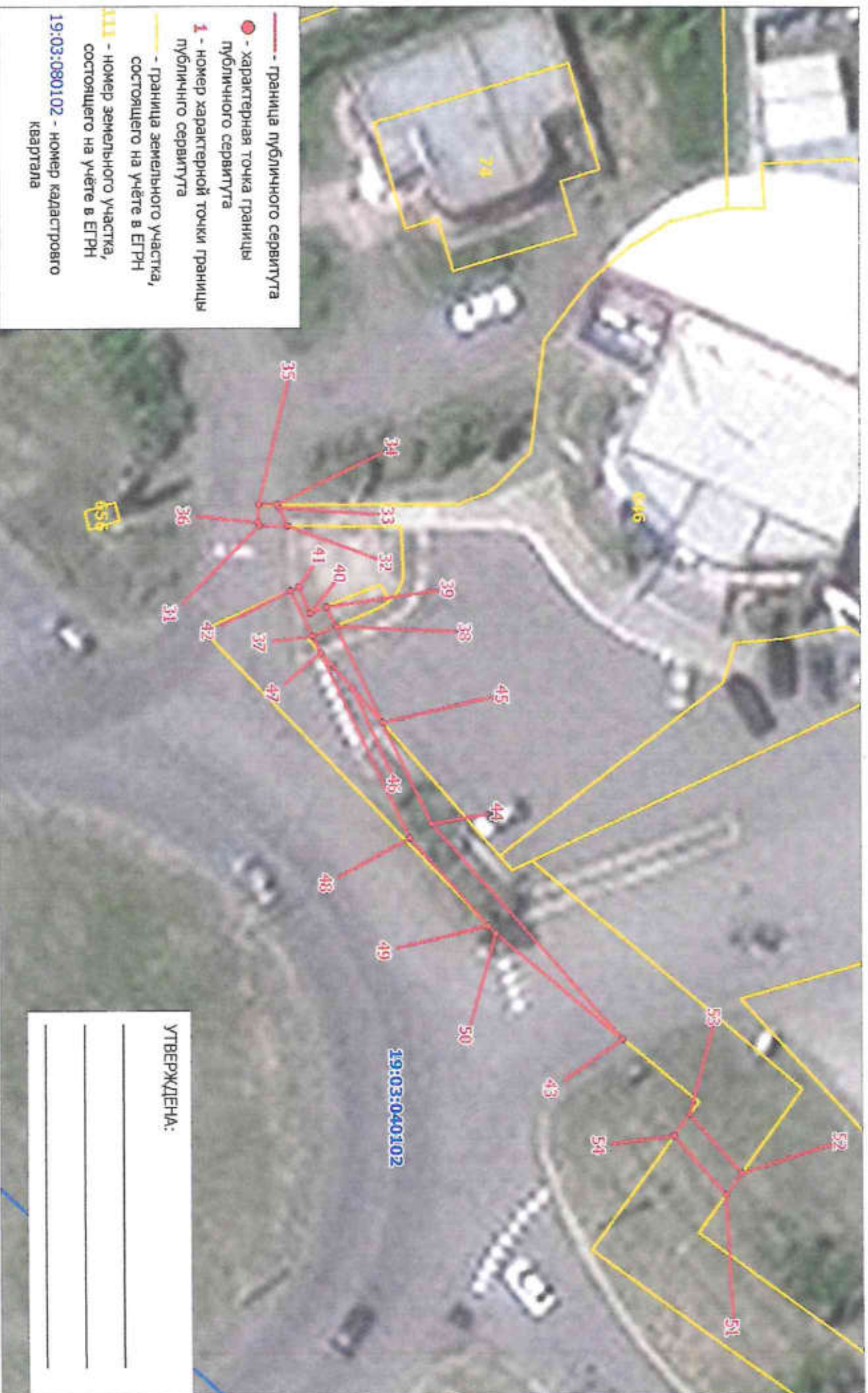
\_\_\_\_\_

Масштаб 1:400



Схема расположения границ публичного сервитута на кадастровом плане территории

Объект, для которого устанавливается публичный сервитут: ВЛ-6 кв.Ф.04-06 Литер В  
Местоположение: республика Хакасия, г. Саяногорск

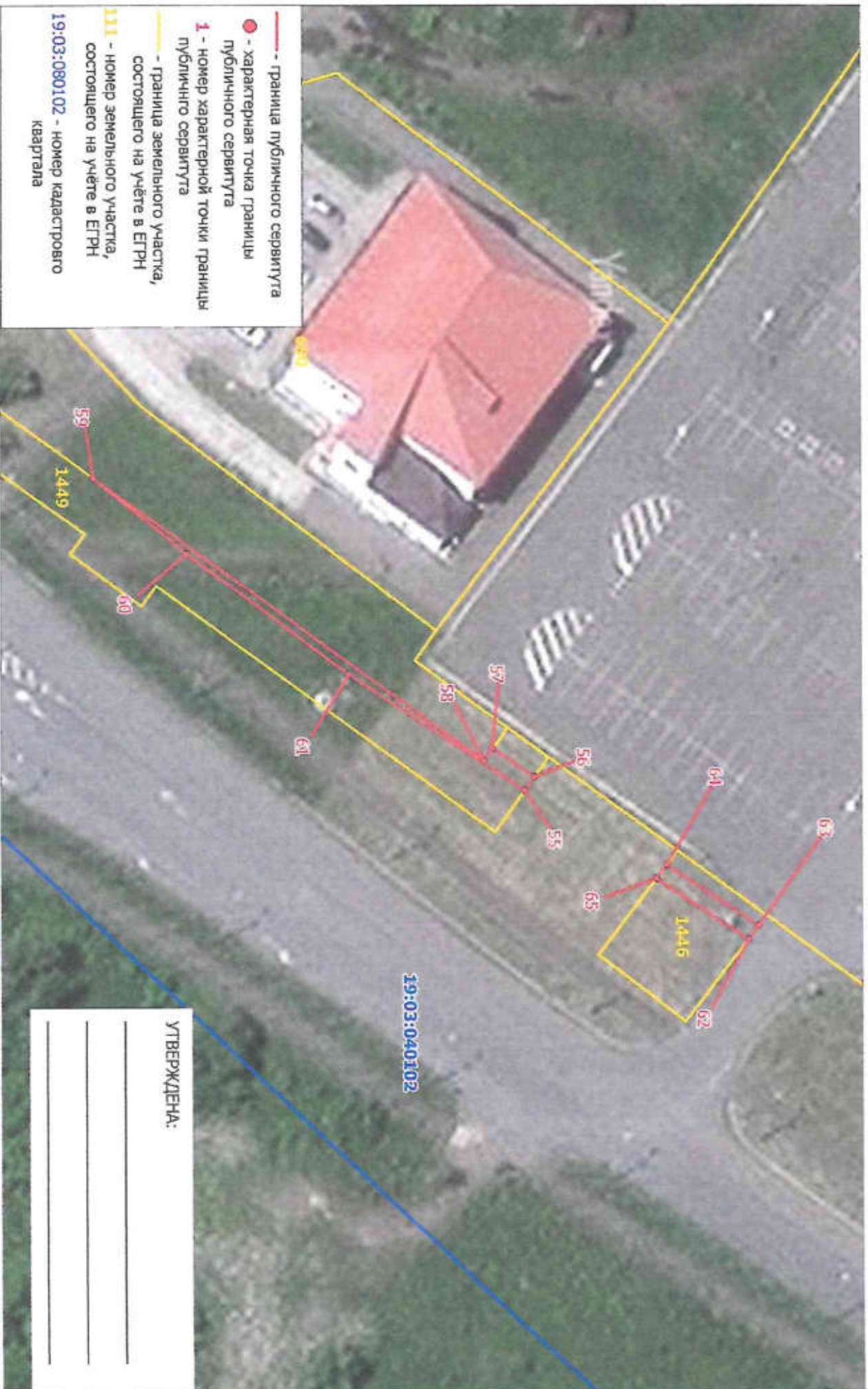


Масштаб 1:400



**Схема расположения границ публичного сервитута на кадастровом плане территории**

Объект, для которого устанавливается публичный сервитут: ВЛ-6 кв.Ф.04-06 Литер В  
Местоположение: республика Хакасия, г. Саяногорск



Масштаб 1:600



**Схема расположения границ публичного сервитута на кадастровом плане территории**

Объект, для которого устанавливается публичный сервитут: ВЛ-6 кв.ф.04-06 Литер В  
Местоположение: республика Хакасия, г. Саяногорск



- граница публичного сервитута
- - характерная точка границы публичного сервитута
- 1 - номер характерной точки границы публичного сервитута
- граница земельного участка, состоящего на учёте в ЕГРН
- 1111 - номер земельного участка, состоящего на учёте в ЕГРН
- 19:03:080102 - номер кадастрового квартала

УТВЕРЖДЕНА:

\_\_\_\_\_

\_\_\_\_\_

\_\_\_\_\_

Масштаб 1:600

## КАТАЛОГ КООРДИНАТ

## границ публичного сервитута

| Номер точки | Название точки | Дирекцион-ные углы | Расстояние (м) | Координаты |            |  |
|-------------|----------------|--------------------|----------------|------------|------------|--|
|             |                |                    |                | X          | Y          |  |
| 1           | 1-2            | 339 12 33          | 2.00           | 346932.900 | 201420.910 |  |
| 2           | 2-3            | 248 42 25          | 2.09           | 346934.770 | 201420.200 |  |
| 3           | 3-4            | 243 55 41          | 28.05          | 346934.010 | 201418.250 |  |
| 4           | 4-5            | 159 18 37          | 2.01           | 346921.680 | 201393.050 |  |
| 5           | 5-6            | 63 56 7            | 28.15          | 346919.800 | 201393.760 |  |
| 6           | 6-7            | 88 4 16            | 132.52         | 346932.170 | 201419.050 |  |
|             |                |                    |                | Контур 2   |            |  |
| 10          | 10-11          | 248 39 28          | 1.62           | 346910.050 | 201476.220 |  |
| 11          | 11-12          | 333 5 38           | 2.25           | 346909.460 | 201474.710 |  |
| 12          | 12-13          | 299 24 56          | 3.24           | 346911.470 | 201473.690 |  |
|             |                |                    |                | Контур 3   |            |  |
| 7           | 7-8            | 338 44 4           | 1.99           | 346936.630 | 201551.490 |  |
| 8           | 8-9            | 248 47 46          | 79.41          | 346938.480 | 201550.770 |  |
| 9           | 9-10           | 299 8 53           | 0.60           | 346909.760 | 201476.740 |  |
| 10          | 10-11          | 248 39 28          | 1.62           | 346910.050 | 201476.220 |  |
| 11          | 11-12          | 333 5 38           | 2.25           | 346909.460 | 201474.710 |  |
| 12          | 12-13          | 299 24 56          | 3.24           | 346911.470 | 201473.690 |  |
| 13          | 13-14          | 335 42 36          | 38.75          | 346913.060 | 201470.870 |  |
| 14          | 14-15          | 248 33 47          | 1.75           | 346948.360 | 201454.930 |  |
| 15          | 15-16          | 159 0 36           | 4.33           | 346947.740 | 201453.300 |  |
| 16          | 16-17          | 155 43 23          | 35.17          | 346943.700 | 201454.850 |  |
| 17          | 17-18          | 119 18 5           | 8.34           | 346911.640 | 201469.310 |  |
| 18          | 18-19          | 69 59 53           | 112.53         | 346907.560 | 201476.560 |  |
|             |                |                    |                | Контур 4   |            |  |
| 19          | 19-20          | 294 3 26           | 6.13           | 346946.050 | 201582.320 |  |
| 20          | 20-21          | 181 35 28          | 2.16           | 346948.550 | 201576.720 |  |
| 21          | 21-22          | 114 2 14           | 4.66           | 346946.390 | 201576.660 |  |
| 22          | 22-23          | 141 28 29          | 14.61          | 346944.490 | 201580.920 |  |
| 25          | 25-26          | 149 19 28          | 8.86           | 346939.950 | 201583.610 |  |
| 24          | 24-25          | 248 52 52          | 2.03           | 346940.680 | 201585.500 |  |
|             |                |                    |                | Контур 5   |            |  |
| 23          | 23-24          | 329 19 28          | 8.86           | 346933.060 | 201590.020 |  |
| 24          | 24-25          | 248 52 52          | 2.03           | 346940.680 | 201585.500 |  |
| 25          | 25-26          | 149 19 28          | 8.86           | 346939.950 | 201583.610 |  |
| 26          | 26-27          | 90 56 15           | 17.72          | 346932.330 | 201588.130 |  |
|             |                |                    |                | Контур 6   |            |  |
| 27          | 27-28          | 338 34 16          | 2.00           | 346932.040 | 201605.850 |  |
| 28          | 28-29          | 248 8 22           | 9.00           | 346933.900 | 201605.120 |  |
| 29          | 29-30          | 158 34 16          | 2.00           | 346930.550 | 201596.770 |  |
| 30          | 30-31          | 63 0 11            | 92.02          | 346928.690 | 201597.500 |  |
|             |                |                    |                | Контур 7   |            |  |
| 31          | 31-32          | 359 13 32          | 2.22           | 346970.460 | 201679.490 |  |
| 32          | 32-33          | 243 16 29          | 1.60           | 346972.680 | 201679.460 |  |
| 33          | 33-34          | 232 45 54          | 0.31           | 346971.960 | 201678.030 |  |
| 34          | 34-35          | 179 11 35          | 1.42           | 346971.770 | 201677.780 |  |
| 35          | 35-36          | 90 47 44           | 1.44           | 346970.350 | 201677.800 |  |
| 36          | 36-37          | 63 21 25           | 9.88           | 346970.330 | 201679.240 |  |
|             |                |                    |                | Контур 7   |            |  |
| 37          | 37-38          | 336 0 29           | 1.99           | 346974.760 | 201688.070 |  |
| 38          | 38-39          | 243 35 12          | 1.69           | 346976.580 | 201687.260 |  |
| 39          | 39-40          | 155 49 42          | 1.39           | 346975.830 | 201685.750 |  |
| 40          | 40-41          | 246 23 59          | 2.25           | 346974.560 | 201686.320 |  |
| 41          | 41-42          | 155 33 21          | 0.72           | 346973.660 | 201684.260 |  |
| 42          | 42-43          | 52 34 36           | 43.71          | 346973.000 | 201684.560 |  |
|             |                |                    |                | Контур 8   |            |  |
| 37          | 37-38          | 336 0 29           | 1.99           | 346974.760 | 201688.070 |  |
| 38          | 38-39          | 243 35 12          | 1.69           | 346976.580 | 201687.260 |  |
| 45          | 45-46          | 227 52 5           | 3.53           | 346980.350 | 201694.760 |  |
| 46          | 46-47          | 227 2 57           | 3.76           | 346977.980 | 201692.140 |  |
| 47          | 47-48          | 63 22 16           | 16.11          | 346975.420 | 201689.390 |  |
|             |                |                    |                | Контур 9   |            |  |
| 43          | 43-44          | 227 26 33          | 22.56          | 346999.560 | 201719.270 |  |
| 44          | 44-45          | 243 24 21          | 8.82           | 346984.300 | 201702.650 |  |
| 45          | 45-46          | 227 52 5           | 3.53           | 346980.350 | 201694.760 |  |
| 46          | 46-47          | 227 2 57           | 3.76           | 346977.980 | 201692.140 |  |
| 47          | 47-48          | 63 22 16           | 16.11          | 346975.420 | 201689.390 |  |
| 48          | 48-49          | 47 27 32           | 9.23           | 346982.640 | 201703.790 |  |
| 49          | 49-50          | 45 0 0             | 0.83           | 346988.860 | 201710.590 |  |
| 50          | 50-51          | 47 31 37           | 27.26          | 346989.470 | 201711.180 |  |
|             |                |                    |                | Контур 10  |            |  |
| 51          | 51-52          | 305 5 0            | 2.05           | 347007.860 | 201731.290 |  |
| 52          | 52-53          | 227 26 16          | 6.15           | 347009.060 | 201729.610 |  |
| 53          | 53-54          | 124 51 16          | 2.05           | 347004.900 | 201725.080 |  |
| 54          | 54-55          | 38 2 34            | 95.45          | 347003.730 | 201726.760 |  |
|             |                |                    |                | Контур 11  |            |  |
| 55          | 55-56          | 305 2 19           | 2.00           | 347078.900 | 201785.560 |  |
| 56          | 56-57          | 212 33 6           | 6.00           | 347080.050 | 201783.940 |  |
| 57          | 57-58          | 125 4 25           | 1.72           | 347074.990 | 201780.710 |  |
| 58          | 58-59          | 214 59 22          | 56.75          | 347074.000 | 201782.120 |  |
| 59          | 59-60          | 38 18 18           | 14.13          | 347027.510 | 201749.560 |  |
| 60          | 60-61          | 35 38 27           | 23.87          | 347038.600 | 201758.340 |  |



|    |       |           |           |        |            |            |
|----|-------|-----------|-----------|--------|------------|------------|
| 61 | 61-62 | 32 31 46  | Контур 12 | 56.42  | 347058.000 | 201772.250 |
| 62 | 62-63 | 306 17 59 |           | 2.01   | 347105.570 | 201802.590 |
| 63 | 63-64 | 212 30 17 |           | 13.01  | 347106.760 | 201800.970 |
| 64 | 64-65 | 126 17 59 |           | 2.01   | 347095.790 | 201793.980 |
| 65 | 65-66 | 34 34 27  | Контур 13 | 77.99  | 347094.600 | 201795.600 |
| 66 | 66-67 | 304 52 31 |           | 2.01   | 347158.820 | 201839.860 |
| 67 | 67-68 | 215 1 29  |           | 10.00  | 347159.970 | 201838.210 |
| 68 | 68-69 | 125 2 19  |           | 2.00   | 347151.780 | 201832.470 |
| 69 | 69-70 | 36 12 16  | Контур 14 | 93.00  | 347150.630 | 201834.110 |
| 70 | 70-71 | 305 22 12 |           | 1.99   | 347225.670 | 201889.040 |
| 71 | 71-72 | 217 19 40 |           | 10.01  | 347226.820 | 201887.420 |
| 72 | 72-73 | 125 12 13 |           | 1.99   | 347218.860 | 201881.350 |
| 73 | 73-1  | 238 21 4  |           | 542.79 | 347217.710 | 201882.980 |

Площадь публичного сервитута S = 632 кв. м.

Перечень земельных участков, в отношении которых устанавливается публичный сервитут

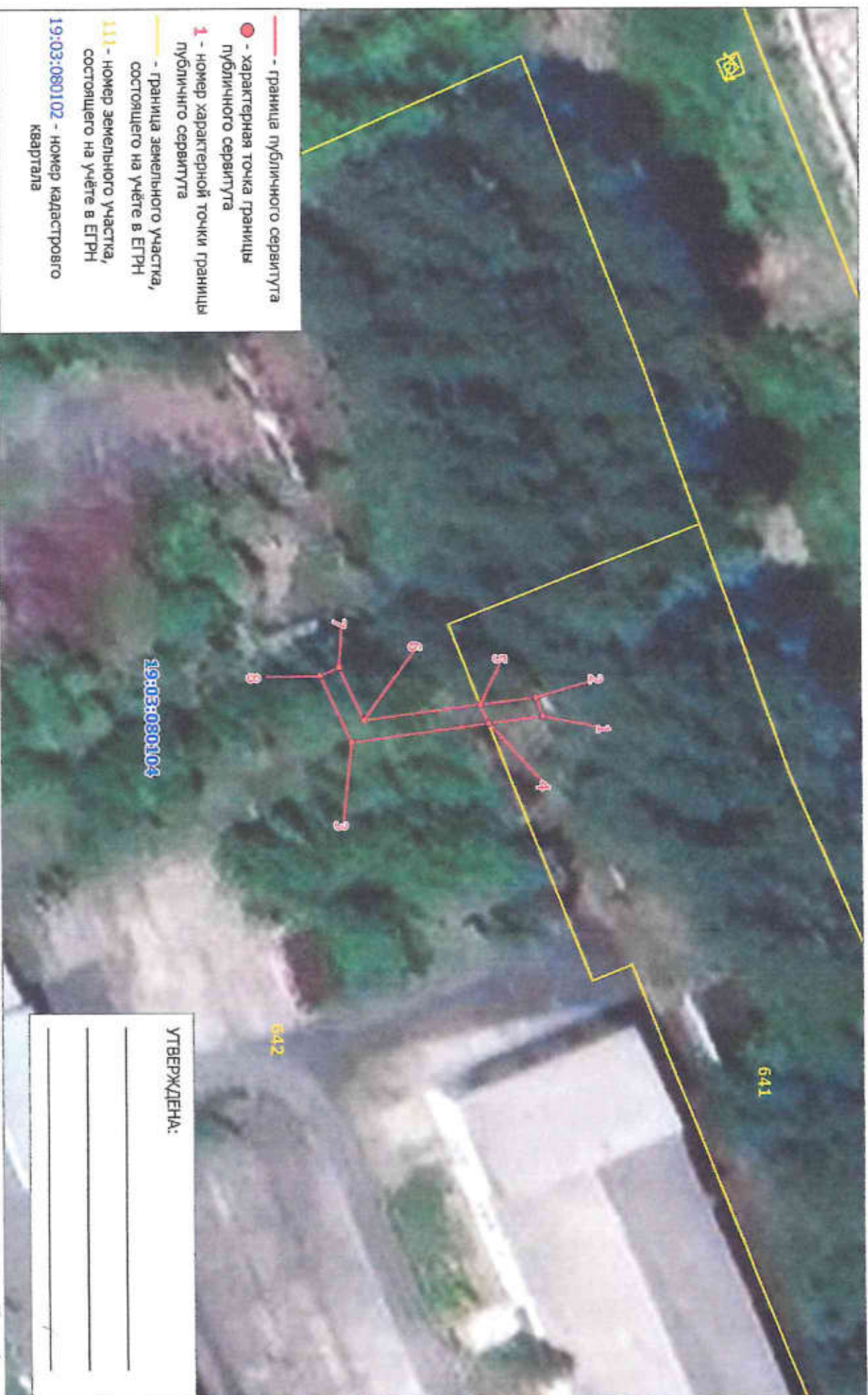
| Площадь части ЗУ в отношении которой устанавливается сервитут | Кадастровый номер земельного участка | Адрес земельного участка  |
|---|--------------------------------------|---|
| 60.38 кв. м   | 19:03:040102:804                     | Республика Хакасия, г. Саяногорск, ул. Шушенская, 2А  |
| 267.60 кв. м  | 19:03:040102:1321                    | Республика Хакасия, г. Саяногорск, участок, прилегающий с севера, запада и юга к ул. Шушенская, 18  |
| 78.61 кв. м   | 19:03:040102:78                      | Республика Хакасия, г. Саяногорск, ул. Шушенская, 18  |
| 17.98 кв. м   | 19:03:000000:284                     | Республика Хакасия, г. Саяногорск, от ул Шушенская, 18 до существующей сети хозяйственно-бытовой канализации в проектируемом колодце ККпр                             |
| 12.96 кв. м   | 19:03:040102:646                     | Республика Хакасия, г. Саяногорск, ул Шушенская, 10   |
| 127.71 кв. м  | 19:03:040102:1449                    | Российская Федерация, Республика Хакасия, г. Саяногорск, ул Шушенская, от ТК-27М (сущ.) до здания 10А   |
| 26.09 кв. м   | 19:03:040102:1446                    | Российская Федерация, Республика Хакасия, г. Саяногорск, ул. Шушенская, от колодца 2В существующей сети до здания 10А   |
| 20.08 кв. м   | 19:03:040102:1448                    | Российская Федерация, Республика Хакасия, г. Саяногорск, ул. Шушенская, выпуски 1,2 из здания 10А до 6К существующей сети   |
| 19.91 кв. м   | 19:03:040102:1447                    | Российская Федерация, Республика Хакасия, г. Саяногорск, ул. Шушенская, от ДК1 через ДК4, 9Л до 12Л существующей сети; от ДК8 до 8Л и выпуски 1,2,3,4,5 из здания 10А |



**Схема расположения границ публичного сервитута на кадастровом плане территории**

Объект, для которого устанавливается публичный сервитут: КП-0.4 кв 07-09-01

Местоположение: Республика Хакасия, г. Саяногорск



- граница публичного сервитута
- - характерная точка границы публичного сервитута
- 1 - номер характерной точки границы публично сервитута
- граница земельного участка, состоящего на учёте в ЕГРН
- 111 - номер земельного участка, состоящего на учёте в ЕГРН
- 19:03:080102 - номер кадастрового квартала

Масштаб 1:500

УТВЕРЖДЕНА:

\_\_\_\_\_

\_\_\_\_\_

\_\_\_\_\_

**КАТАЛОГ КООРДИНАТ**  
границ публичного сервитута

| Номер точки | Название точки | Дирекцион-ные углы | Расстояние (м) | Координаты |            |
|-------------|----------------|--------------------|----------------|------------|------------|
|             |                |                    |                | X          | Y          |
| Контур 1    |                |                    |                |            |            |
| 1           | 1-2            | 249 59 30          | 1.96           | 317151.170 | 202548.520 |
| 2           | 2-3            | 165 31 50          | 18.61          | 317150.500 | 202546.680 |
| 5           | 5-6            | 171 44 37          | 11.56          | 317145.080 | 202547.470 |
| 4           | 4-5            | 247 8 19           | 2.01           | 317145.860 | 202549.320 |
| Контур 2    |                |                    |                |            |            |
| 3           | 3-4            | 351 27 24          | 13.53          | 317132.480 | 202551.330 |
| 4           | 4-5            | 247 8 19           | 2.01           | 317145.860 | 202549.320 |
| 5           | 5-6            | 171 44 37          | 11.56          | 317145.080 | 202547.470 |
| 6           | 6-7            | 243 50 18          | 5.72           | 317133.640 | 202549.130 |
| 7           | 7-8            | 153 56 47          | 2.00           | 317131.120 | 202544.000 |
| 8           | 8-1            | 9 27 29            | 22.15          | 317129.320 | 202544.880 |

Площадь публичного сервитута S = 48 кв. м.

Периметр публичного сервитута P = 77.54 м.

**Перечень земельных участков, в отношении которых устанавливается публичный сервитут**

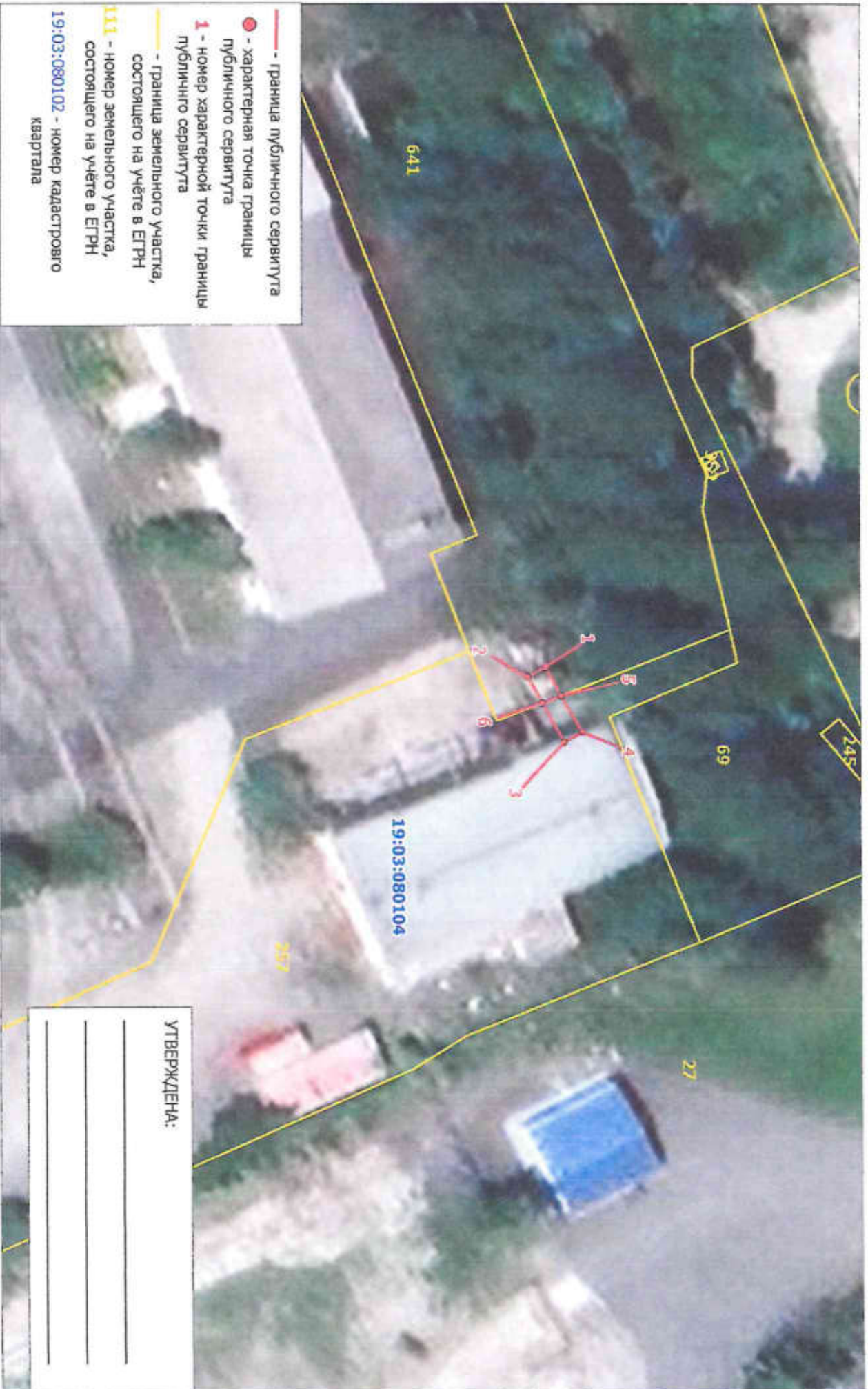
| Площадь части ЗУ в отношении которой устанавливается сервитут | Кадастровый номер земельного участка | Адрес земельного участка   |
|---|--------------------------------------|--|
| 10,47 кв. м   | 19:03:080104:641                     | Российская Федерация, Республика Хакасия, Городской Округ Город Саяногорск, Рабочий поселок Черемушки, 96Б |
| 37,72 кв. м   | 19:03:080104:642                     | Российская Федерация, Республика Хакасия, Городской Округ Город Саяногорск, Рабочий поселок Черемушки, 96  |



**Схема расположения границ публичного сервитута на кадастровом плане территории**

Объект, для которого устанавливается публичный сервитут: КП-0,4 кв ф.1 ТП-07-09-07

Местоположение: республика Хакасия, г. Саяногорск, р.п. Черемушки



**КАТАЛОГ КООРДИНАТ**  
**границ публичного сервитута**

| Номер точки | Название точки | Дирекцион-ные углы | Расстояние (м) | Координаты |            |
|-------------|----------------|--------------------|----------------|------------|------------|
|             |                |                    |                | X          | Y          |
| Контур 1    |                |                    |                |            |            |
| 1           | 1-2            | 149 34 41          | 1.99           | 317187.240 | 202633.520 |
| 2           | 2-3            | 59 40 53           | 7.31           | 317185.520 | 202634.530 |
| 6           | 6-1            | 274 3 44           | 3.53           | 317186.990 | 202637.040 |
| 5           | 5-6            | 157 46 29          | 2.01           | 317188.850 | 202636.260 |
| Контур 2    |                |                    |                |            |            |
| 3           | 3-4            | 329 34 41          | 1.99           | 317189.210 | 202640.840 |
| 4           | 4-5            | 239 37 59          | 4.11           | 317190.930 | 202639.830 |
| 5           | 5-6            | 157 46 29          | 2.01           | 317188.850 | 202636.260 |
| 6           | 6-1            | 274 3 44           | 3.53           | 317186.990 | 202637.040 |

Площадь публичного сервитута S = 15 кв. м.

Периметр у публичного сервитута P = 20.94 м

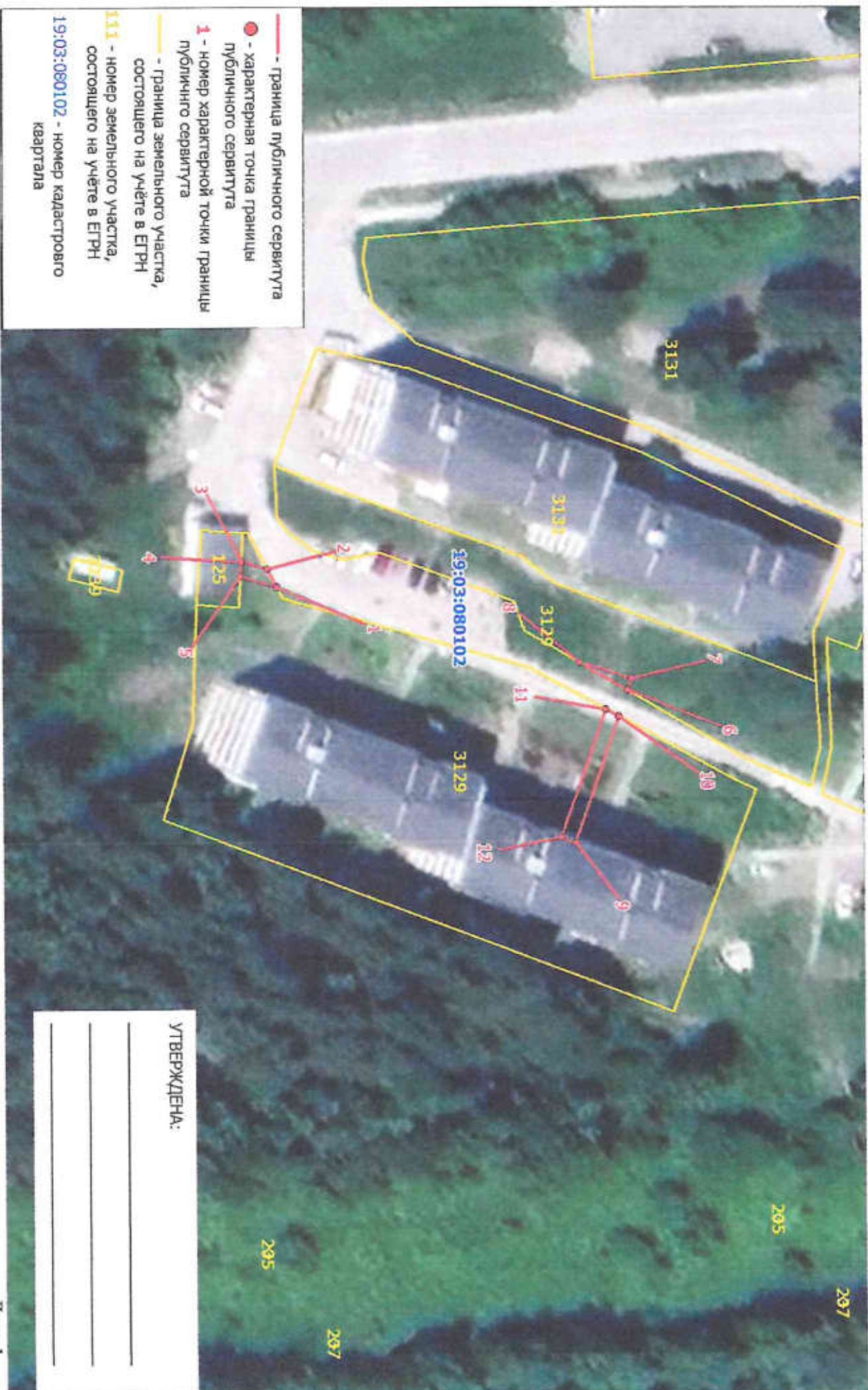
**Перечень земельных участков, в отношении которых устанавливается публичный сервитут**

| Площадь части ЗУ в отношении которой устанавливается сервитут | Кадастровый номер земельного участка | Адрес земельного участка   |
|---|--------------------------------------|--|
| 6,08 кв. м  | 19:03:080104:641                     | Российская Федерация, Республика Хакасия, Горьковской Округ Город Саяногорск, Рабочий поселок Черемушки, 96Б |
| 8,48 кв. м  | 19:03:080104:257                     | Республика Хакасия, г. Саяногорск, р. п. Черемушки, 96А  |



Схема расположения границ публичного сервитута на кадастровом плане территории

Объект, для которого устанавливается публичный сервитут: КЛ-0,4 кв от ТП 02-42-01 и ВЛ-0,4 кв ф.90гТП 02-42-01  
Местоположение: республика Хакасия, г. Саяногорск, р.п. Черемушки



**КАТАЛОГ КООРДИНАТ**  
**границ публичного сервитута**

| Номер точки | Название точки | Дирекцион-ные углы | Расстояние (м) | Координаты |            |
|-------------|----------------|--------------------|----------------|------------|------------|
|             |                |                    |                | X          | Y          |
| Контур 1    |                |                    |                |            |            |
| 1           | 1-2            | 240 27 19          | 2.84           | 319073.730 | 203145.940 |
| 2           | 2-3            | 195 50 12          | 3.63           | 319072.330 | 203143.470 |
| 3           | 3-4            | 104 55 53          | 0.16           | 319068.840 | 203142.460 |
| 4           | 4-5            | 92 43 34           | 1.89           | 319068.800 | 203142.630 |
| 5           | 5-6            | 15 32 30           | 55.39          | 319068.710 | 203144.520 |
| Контур 2    |                |                    |                |            |            |
| 6           | 6-7            | 288 1 11           | 1.75           | 319122.070 | 203159.360 |
| 7           | 7-8            | 195 47 48          | 7.42           | 319122.610 | 203157.700 |
| 8           | 8-9            | 90 27 44           | 24.79          | 319115.470 | 203155.660 |
| Контур 3    |                |                    |                |            |            |
| 9           | 9-10           | 287 52 57          | 18.37          | 319115.270 | 203180.470 |
| 10          | 10-11          | 207 49 26          | 2.04           | 319120.910 | 203162.990 |
| 11          | 11-12          | 107 51 49          | 18.71          | 319119.110 | 203162.040 |
| 12          | 12-1           | 220 32 43          | 52.17          | 319113.370 | 203179.850 |

Площадь публичного сервитута S = 52 кв. м.

**Перечень земельных участков, в отношении которых устанавливается публичный сервитут**

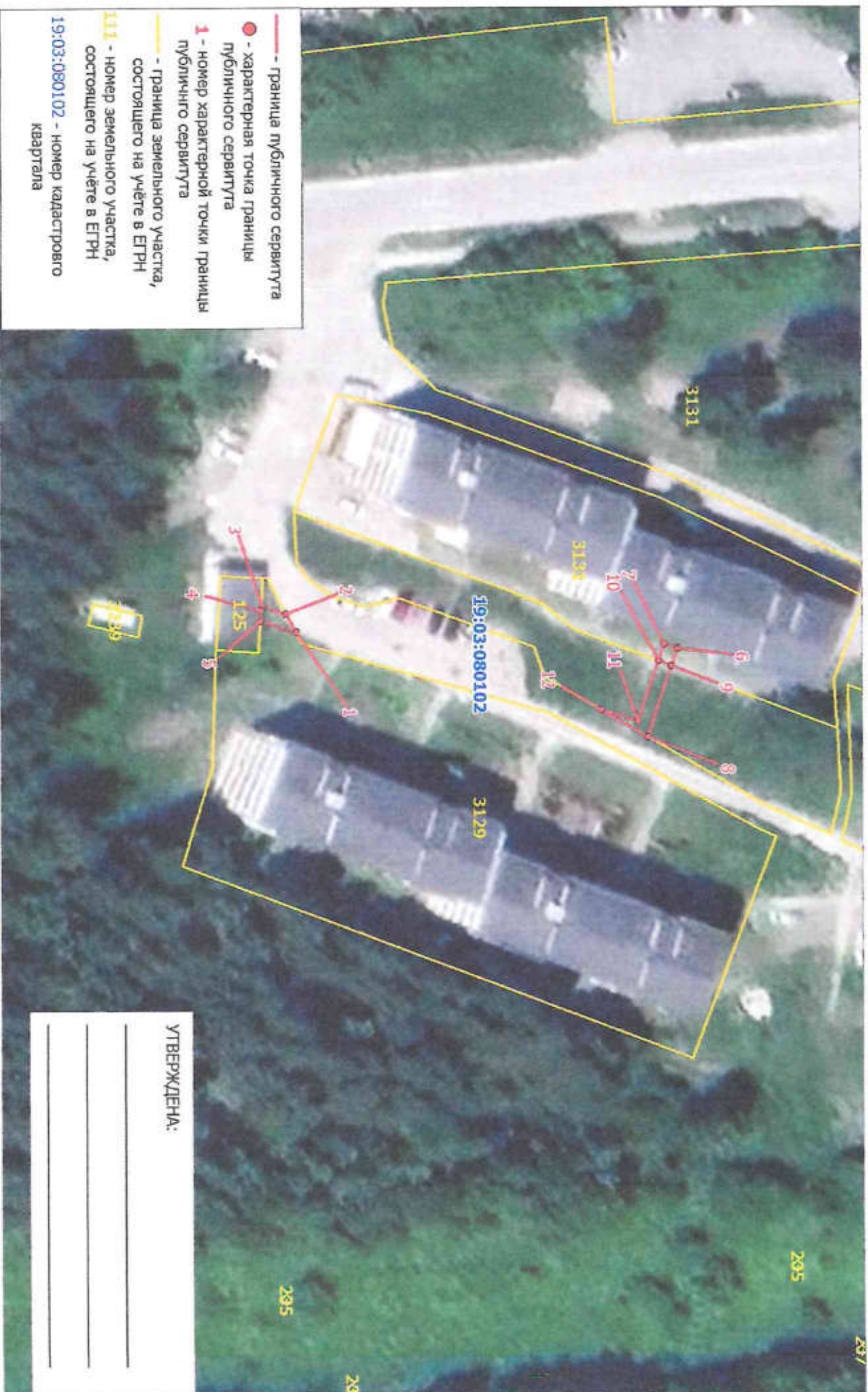
| Кадастровый номер земельного участка | Адрес земельного участка                               |
|--------------------------------------|--|
| 19:03:080102:3129                    | Республика Хакасия, г. Саяногорск, р. п. Черемушки, 66 |



Схема расположения границ публичного сервитута на кадастровом плане территории

Объект, для которого устанавливается публичный сервитут: КЛ-0,4кв от ТП 02-42-01 Л-5

Местоположение: республика Хакасия, г. Саяногорск, р.п. Черемушки



Масштаб 1:700

Лист 1

## КАТАЛОГ КООРДИНАТ

## границы публичного сервитута

| Номер точки | Название точки | Дирекцион-ные углы | Расстояние (м) | Координаты |            |
|-------------|----------------|--------------------|----------------|------------|------------|
|             |                |                    |                | X          | Y          |
| Контур 1    |                |                    |                |            |            |
| 1           | 1-2            | 240 33 16          | 2.85           | 319073.670 | 203145.840 |
| 2           | 2-3            | 196 3 35           | 3.43           | 319072.270 | 203143.360 |
| 3           | 3-4            | 106 17 38          | 0.68           | 319068.970 | 203142.410 |
| 4           | 4-5            | 92 31 34           | 1.36           | 319068.780 | 203143.060 |
| 5           | 5-6            | 2 42 31            | 57.34          | 319068.720 | 203144.420 |
| Контур 2    |                |                    |                |            |            |
| 6           | 6-7            | 197 31 32          | 1.99           | 319126.000 | 203147.130 |
| 7           | 7-8            | 98 56 25           | 13.00          | 319124.100 | 203146.530 |
| 10          | 10-11          | 107 43 46          | 8.73           | 319123.340 | 203148.930 |
| 9           | 9-10           | 199 42 43          | 1.99           | 319125.210 | 203149.600 |
| Контур 3    |                |                    |                |            |            |
| 8           | 8-9            | 287 45 49          | 10.26          | 319122.080 | 203159.370 |
| 9           | 9-10           | 199 42 43          | 1.99           | 319125.210 | 203149.600 |
| 10          | 10-11          | 107 43 46          | 8.73           | 319123.340 | 203148.930 |
| 11          | 11-12          | 195 57 38          | 5.13           | 319120.680 | 203157.250 |
| 12          | 12-1           | 193 22 4           | 43.25          | 319115.750 | 203155.840 |

Площадь публичного сервитута S = 37 кв. м.

Периметр публичного сервитута P = 150.01 м.

## Перечень земельных участков, в отношении которых устанавливается публичный сервитут

| Площадь части ЗУ в отношении которой устанавливается сервитут | Катастровый номер земельного участка | Адрес земельного участка                               |
|---|--------------------------------------|--|
| 31.75 кв. м   | 19:03:080102:3129                    | Республика Хакасия, г. Саяногорск, р. п. Черемушки, 66 |
| 5.08 кв. м  | 19:03:080102:3131                    | Республика Хакасия, г. Саяногорск, р. п. Черемушки, 65 |



**Схема расположения границ публичного сервитута на кадастровом плане территории**

Объект, для которого устанавливается публичный сервитут: КЛ-0-4кв от ТП 02-41-01 Л-13

Местоположение: республика Хакасия, г. Саяногорск, р.п. Черемушки



- граница публичного сервитута
- - характеристная точка границы публичного сервитута
- 1 - номер характеристной точки границы публичного сервитута
- граница земельного участка, состоящего на учёте в ЕГРН
- 111 - номер земельного участка, состоящего на учёте в ЕГРН
- 19:03:080102 - номер кадастрового квартала

Масштаб 1:500

УТВЕРЖДЕНА:

\_\_\_\_\_

\_\_\_\_\_

\_\_\_\_\_

**КАТАЛОГ КООРДИНАТ**  
**границ публичного сервитута**

| Номер точки | Название точки | Дирекцион-ные углы | Расстояние (м) | Координаты |            |
|-------------|----------------|--------------------|----------------|------------|------------|
|             |                |                    |                | X          | Y          |
| 1           | 1-2            | 87 45 46           | 2,56           | 318769,210 | 203056,600 |
| 2           | 2-3            | 163 46 3           | 0,62           | 318769,310 | 203059,160 |
| 3           | 3-4            | 177 51 5           | 30,14          | 318769,520 | 203059,390 |
| 4           | 4-5            | 69 46 9            | 19,86          | 318738,400 | 203060,520 |
| 5           | 5-6            | 171 45 6           | 4,11           | 318738,480 | 203060,380 |
| 6           | 6-7            | 261 44 26          | 2,51           | 318734,410 | 203060,970 |
| 7           | 7-8            | 352 2 10           | 1,95           | 318734,050 | 203078,490 |
| 8           | 8-9            | 269 42 53          | 20,10          | 318735,980 | 203078,220 |
| 9           | 9-10           | 357 51 2           | 32,26          | 318735,880 | 203058,120 |
| 10          | 10-1           | 344 7 26           | 1,13           | 318768,120 | 203056,910 |

Площадь публичного сервитута S = 138 кв. м.

**Перечень земельных участков, в отношении которых устанавливается публичный сервитут**

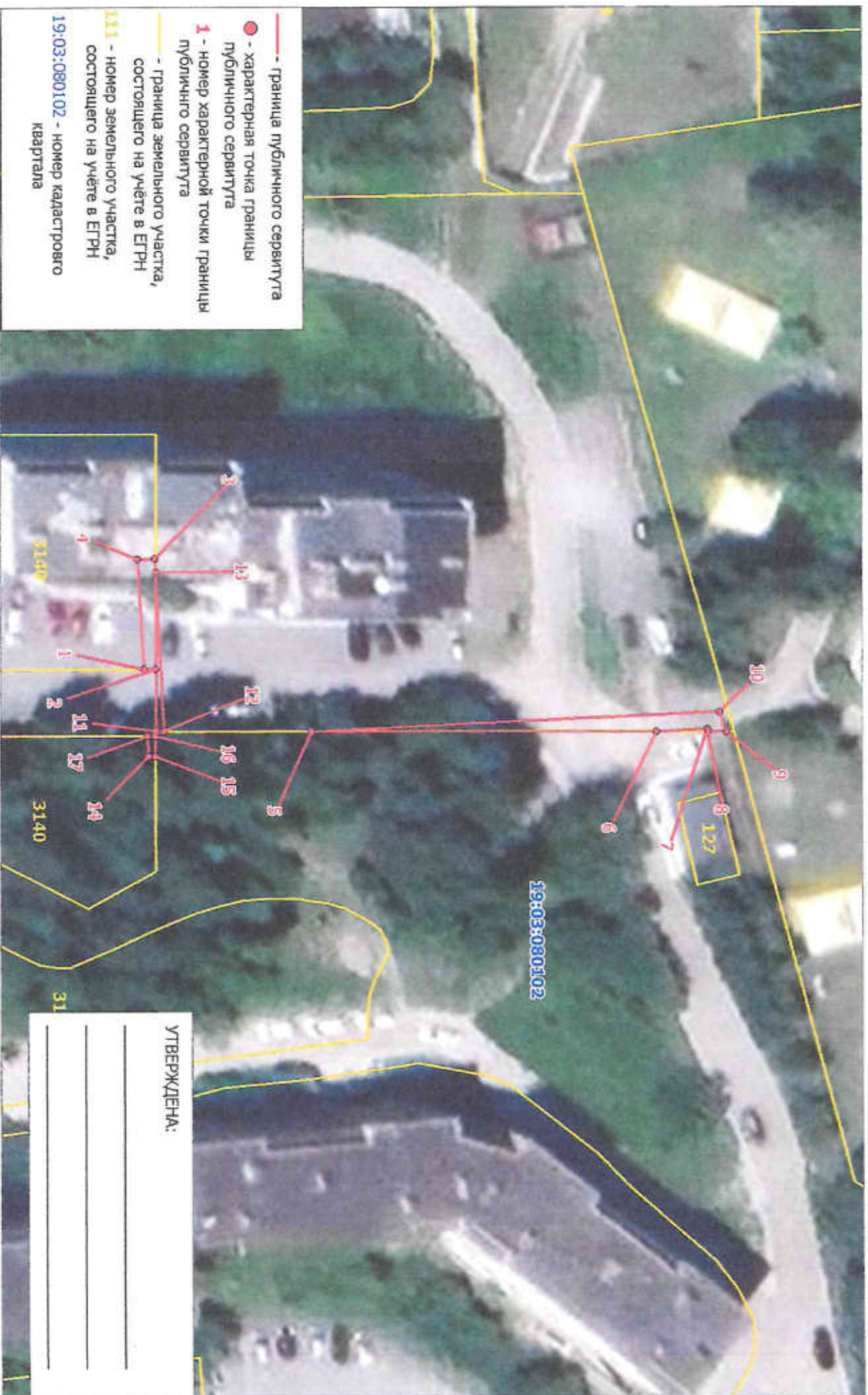
| Кадастровый номер земельного участка | Адрес земельного участка                               |
|--------------------------------------|--|
| 19:03:080102:145                     | Республика Хакасия, г. Саяногорск, р. п. Черемушки, 55 |



**Схема расположения границ публичного сервитута на кадастровом плане территории**

Объект, для которого устанавливается публичный сервитут: КП-0.4кв от ТП-02-30-01

Местоположение: республика Хакасия, г. Саяногорск, р.п. Черемушки



Масштаб 1:600

Лист 1

## КАТАЛОГ КООРДИНАТ

## границ публичного сервитута

| Номер точки | Название точки | Дирекцион-ные углы | Расстояние (м) | Координаты |            |
|-------------|----------------|--------------------|----------------|------------|------------|
|             |                |                    |                | X          | Y          |
| Контур 1    |                |                    |                |            |            |
| 1           | 1-2            | 358 45 16          | 1.38           | 319107.010 | 202980.220 |
| 2           | 2-4            | 268 28 6           | 13.09          | 319108.390 | 202980.190 |
| 13          | 14-15          | 90 59 56           | 21.79          | 319108.160 | 202968.690 |
| 3           | 4-5            | 175 42 39          | 2.01           | 319108.040 | 202967.100 |
| Контур 2    |                |                    |                |            |            |
| 4           | 5-6            | 43 49 1            | 28.77          | 319106.040 | 202967.250 |
| 5           | 6-7            | 358 55 25          | 40.47          | 319126.800 | 202987.170 |
| 6           | 7-8            | 356 5 27           | 6.01           | 319167.260 | 202986.410 |
| 7           | 8-9            | 73 18 2            | 0.31           | 319173.260 | 202986.000 |
| 8           | 9-10           | 358 54 31          | 2.10           | 319173.350 | 202986.300 |
| 9           | 10-11          | 252 22 11          | 2.48           | 319175.450 | 202986.260 |
| 10          | 11-12          | 176 52 36          | 66.26          | 319174.700 | 202983.900 |
| Контур 3    |                |                    |                |            |            |
| 11          | 12-13          | 358 52 36          | 1.02           | 319108.540 | 202987.510 |
| 12          | 13-14          | 265 44 28          | 18.85          | 319109.560 | 202987.490 |
| 13          | 14-15          | 90 59 56           | 21.79          | 319108.160 | 202968.690 |
| 2           | 2-4            | 268 28 6           | 13.09          | 319108.390 | 202980.190 |
| Контур 4    |                |                    |                |            |            |
| 14          | 15-16          | 356 8 4            | 0.74           | 319107.780 | 202990.480 |
| 15          | 16-17          | 269 1 44           | 2.36           | 319108.520 | 202990.430 |
| 16          | 17-18          | 178 41 52          | 0.88           | 319108.480 | 202988.070 |
| 17          | 18-1           | 265 42 45          | 7.89           | 319107.600 | 202988.090 |

Площадь публичного сервитута S = 91 кв. м.

## Перечень земельных участков, в отношении которых устанавливается публичный сервитут

| Площадь части ЗУ в отношении которой устанавливается сервитут | Кадастровый номер земельного участка | Адрес земельного участка                                      |
|---|--------------------------------------|---|
| 66.36 кв. м   | 19:03:080102:84                      | Республика Хакасия, г. Саяногорск, рп Черемушки, 2-ая терраса |
| 24.52 кв. м   | 19:03:080102:3140                    | Республика Хакасия, г. Саяногорск, р.п. Черемушки, 83         |



**Схема расположения границ публичного сервитута на кадастровом плане территории**

Объект, для которого устанавливается публичный сервитут: КП-0,4кв от ТП-02-30-02

Местоположение: республика Хакасия, г. Саяногорск, р.п. Черемушки



- граница публичного сервитута
- - характеристика точки границы публичного сервитута
- 1 - номер характерной точки границы публичного сервитута
- граница земельного участка, состоящего на учёте в ЕГРН
- 111 - номер земельного участка, состоящего на учёте в ЕГРН
- 19:03:080102 - номер кадастрового квартала

Масштаб 1:500

УТВЕРЖДЕНА:

\_\_\_\_\_

\_\_\_\_\_

\_\_\_\_\_

**КАТАЛОГ КООРДИНАТ**  
**границ публичного сервитута**

| Номер точки | Название точки | Дирекцион-ные углы | Расстояние (м) | Координаты |            |
|-------------|----------------|--------------------|----------------|------------|------------|
|             |                |                    |                | X          | Y          |
| 1           | 1-2            | 43 35 20           | 1.44           | 319550.610 | 202967.750 |
| 2           | 2-3            | 129 53 41          | 9.85           | 319551.650 | 202968.740 |
| 3           | 3-4            | 221 19 55          | 11.05          | 319545.330 | 202976.300 |
| 4           | 4-5            | 312 33 48          | 2.00           | 319537.030 | 202969.000 |
| 5           | 5-6            | 41 17 17           | 8.96           | 319538.380 | 202967.530 |
| 6           | 6-7            | 309 54 28          | 7.89           | 319545.110 | 202973.440 |
| 7           | 7-1            | 39 17 21           | 0.57           | 319550.170 | 202967.390 |

Площадь публичного сервитута  $S = 38$  кв. м.

Периметр публичного сервитута  $P = 41,76$  м.

**Перечень земельных участков, в отношении которых устанавливается публичный сервитут**

| Кадастровый номер земельного участка | Адрес земельного участка                               |
|--------------------------------------|--|
| 19:03:080102:3123                    | Республика Хакасия, г. Саяногорск, р. п. Черемушки, 72 |





## КАТАЛОГ КООРДИНАТ

## границ публичного сервитута

| Номер точки | Название точки | Дирекцион-ные углы | Расстояние (м) | Координаты |            |
|-------------|----------------|--------------------|----------------|------------|------------|
|             |                |                    |                | X          | Y          |
| Контур 1    |                |                    |                |            |            |
| 1           | 1-2            | 312 20 52          | 2.60           | 317480.890 | 202889.860 |
| 2           | 2-3            | 207 40 8           | 2.09           | 317482.640 | 202887.940 |
| 3           | 3-4            | 132 9 57           | 0.72           | 317480.790 | 202886.970 |
| 4           | 4-5            | 200 48 54          | 3.88           | 317480.310 | 202887.500 |
| 5           | 5-6            | 116 33 54          | 0.02           | 317476.680 | 202886.120 |
| 6           | 6-7            | 201 45 47          | 2.78           | 317476.670 | 202886.140 |
| 7           | 7-8            | 118 5 21           | 2.02           | 317474.090 | 202885.110 |
| 8           | 8-9            | 21 44 4            | 3.19           | 317473.140 | 202886.890 |
| 9           | 9-10           | 18 32 9            | 118.40         | 317476.100 | 202888.070 |
| Контур 2    |                |                    |                |            |            |
| 10          | 10-11          | 300 31 54          | 6.14           | 317508.360 | 202925.710 |
| 11          | 11-12          | 207 50 54          | 62.70          | 317591.480 | 202920.420 |
| 12          | 12-13          | 207 4 35           | 2.50           | 317536.040 | 202891.130 |
| 13          | 13-14          | 207 0 54           | 42.71          | 317533.810 | 202889.990 |
| 14          | 14-15          | 132 27 37          | 7.02           | 317495.760 | 202870.590 |
| 15          | 15-16          | 118 26 54          | 7.62           | 317491.020 | 202875.770 |
| 16          | 16-17          | 102 52 30          | 0.36           | 317487.390 | 202882.470 |
| 17          | 17-18          | 312 19 44          | 13.20          | 317487.310 | 202882.820 |
| 18          | 18-19          | 27 0 23            | 41.20          | 317496.200 | 202873.060 |
| 19          | 19-20          | 27 0 12            | 63.12          | 317532.910 | 202891.770 |
| 20          | 20-21          | 120 26 52          | 4.95           | 317589.150 | 202920.430 |
| 21          | 21-1           | 198 14 5           | 111.34         | 317586.640 | 202924.700 |

Площадь публичного сервитута S = 234 кв. м.

## Перечень земельных участков, в отношении которых устанавливается публичный сервитут

| Площадь части ЗУ в отношении которой устанавливается сервитут | Катастровый номер земельного участка | Адрес земельного участка                               |
|---|--------------------------------------|--|
| 215,24 кв. м  | 19:03:080103:6394                    | Республика Хакасия, г. Саяногорск, р. п. Черемушки, 37 |
| 18,40 кв. м   | 19:03:080103:6405                    | Республика Хакасия, г. Саяногорск, р. п. Черемушки, 39 |





**КАТАЛОГ КООРДИНАТ**  
границ публичного сервитута

| Номер точки | Название точки | Дирекцион-ные углы | Расстояние (м) | Координаты |            |
|-------------|----------------|--------------------|----------------|------------|------------|
|             |                |                    |                | X          | Y          |
| Контур 1    |                |                    |                |            |            |
| 1           | 1-2            | 312 26 42          | 2.70           | 317480.690 | 202889.960 |
| 2           | 2-3            | 207 33 10          | 2.09           | 317482.710 | 202887.970 |
| 3           | 3-4            | 132 27 59          | 0.89           | 317480.870 | 202887.010 |
| 4           | 4-5            | 201 42 59          | 3.76           | 317480.330 | 202887.600 |
| 5           | 5-6            | 201 48 5           | 2.96           | 317476.840 | 202886.210 |
| 6           | 6-7            | 117 50 17          | 2.01           | 317474.090 | 202885.110 |
| 7           | 7-8            | 21 43 51           | 3.02           | 317473.150 | 202886.890 |
| 8           | 8-9            | 111 48 5           | 0.05           | 317475.960 | 202888.010 |
| 9           | 9-10           | 6 57 0             | 56.53          | 317475.940 | 202888.060 |
| Контур 2    |                |                    |                |            |            |
| 10          | 10-11          | 301 47 28          | 5.11           | 317532.050 | 202894.900 |
| 11          | 11-12          | 207 1 19           | 43.73          | 317534.740 | 202890.560 |
| 12          | 12-13          | 132 26 34          | 7.29           | 317495.780 | 202870.690 |
| 13          | 13-14          | 118 27 57          | 7.28           | 317490.860 | 202876.070 |
| 14          | 14-15          | 103 29 44          | 0.51           | 317487.390 | 202882.470 |
| 15          | 15-16          | 312 24 15          | 13.27          | 317487.270 | 202882.970 |
| 16          | 16-17          | 27 0 46            | 40.05          | 317496.220 | 202873.170 |
| 17          | 17-18          | 122 0 19           | 2.92           | 317531.900 | 202891.360 |
| 18          | 18-1           | 184 29 7           | 49.61          | 317530.350 | 202893.840 |

Площадь публичного сервитута S = 131.77 кв. м.

Периметр публичного сервитута P = 243.68 м.

**Перечень земельных участков, в отношении которых устанавливается публичный сервитут**

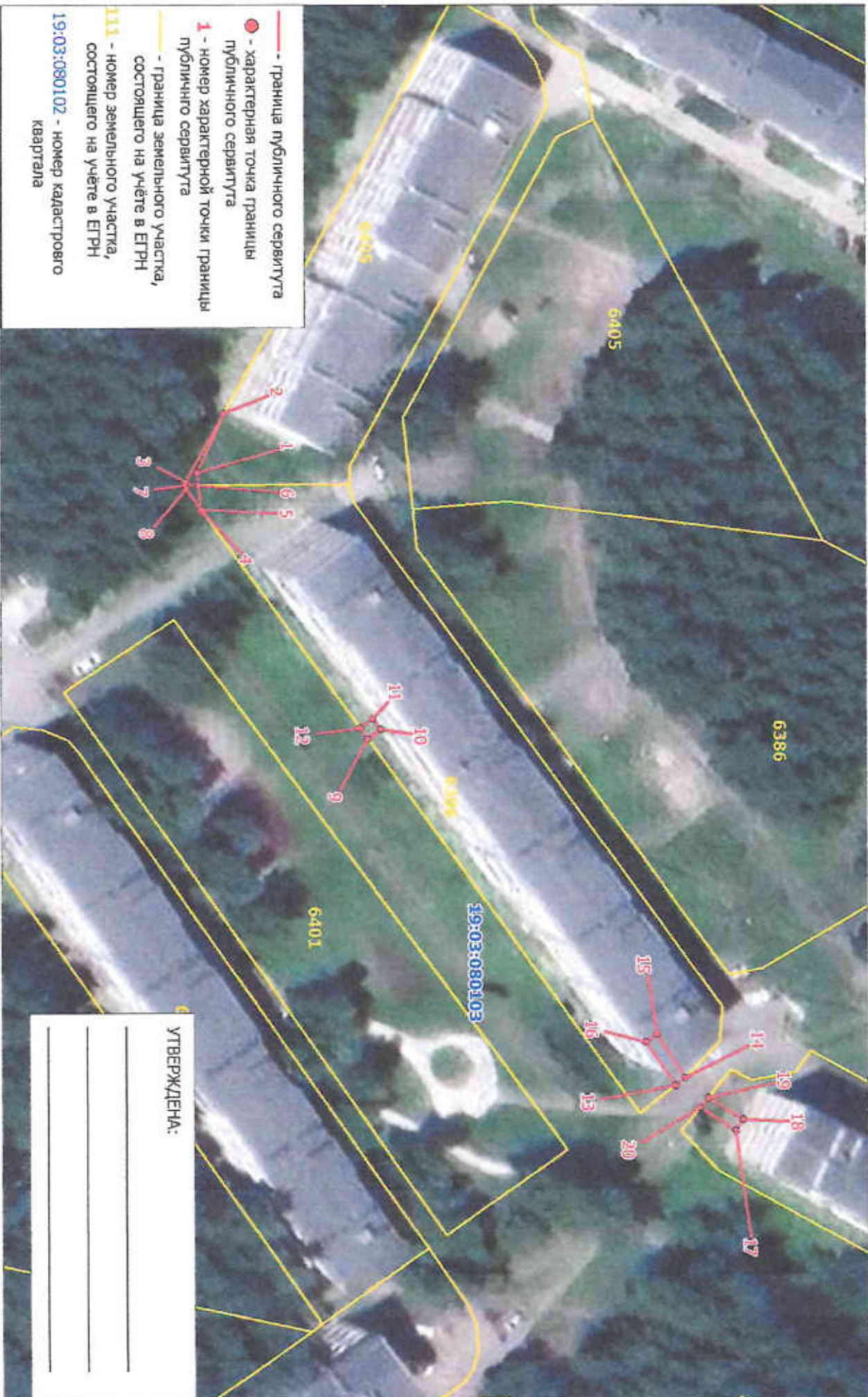
| Площадь части ЗУ в отношении которой устанавливается сервитут | Кадастровый номер земельного участка | Адрес земельного участка                               |
|---|--------------------------------------|--|
| 113.11 кв. м  | 19:03:080103:6394                    | Республика Хакасия, г. Саяногорск, р. п. Черемушки, 37 |
| 18.66 кв. м   | 19:03:080103:6405                    | Республика Хакасия, г. Саяногорск, р. п. Черемушки, 39 |



Схема расположения границ публичного сервитута на кадастровом плане территории

Объект, для которого устанавливается публичный сервитут: КЛ-0,4 кв ф.3 ТП-05-05-01

Местоположение: республика Хакасия, г. Саяногорск, р.п. Черемушки



- граница публичного сервитута
- - характеристическая точка границы публичного сервитута
- 1 - номер характеристической точки границы публичного сервитута
- граница земельного участка, состоящего на учёте в ЕГРН
- - - граница земельного участка, состоящего на учёте в ЕГРН

УТВЕРЖДЕНА:

\_\_\_\_\_

\_\_\_\_\_

\_\_\_\_\_

Масштаб 1:800

Лист 1

## КАТАЛОГ КООРДИНАТ

## границ публичного сервитута

| Номер точки | Название точки | Дирекцион-ные углы | Расстояние (м) | Координаты |            |
|-------------|----------------|--------------------|----------------|------------|------------|
|             |                |                    |                | X          | Y          |
| Контур 1    |                |                    |                |            |            |
| 1           | 1-2            | 292 49 51          | 10.23          | 317436.230 | 202958.300 |
| 2           | 2-3            | 117 59 55          | 12.33          | 317440.200 | 202948.870 |
| 3           | 3-4            | 59 11 48           | 5.51           | 317434.410 | 202959.760 |
| 7           | 7-8            | 82 31 42           | 0.62           | 317434.480 | 202960.320 |
| 6           | 6-7            | 178 15 51          | 1.98           | 317436.460 | 202960.260 |
| Контур 2    |                |                    |                |            |            |
| 4           | 4-5            | 236 18 35          | 0.58           | 317437.230 | 202964.490 |
| 5           | 5-6            | 263 9 26           | 3.78           | 317436.910 | 202964.010 |
| 6           | 6-7            | 178 15 51          | 1.98           | 317436.460 | 202960.260 |
| 7           | 7-8            | 82 31 42           | 0.62           | 317434.480 | 202960.320 |
| 8           | 8-9            | 53 6 14            | 48.15          | 317434.560 | 202960.930 |
| Контур 3    |                |                    |                |            |            |
| 9           | 9-10           | 322 39 37          | 2.44           | 317463.470 | 202999.440 |
| 10          | 10-11          | 232 40 28          | 2.01           | 317465.410 | 202997.960 |
| 11          | 11-12          | 142 42 17          | 2.43           | 317464.190 | 202996.360 |
| 12          | 12-13          | 47 37 9            | 74.27          | 317462.260 | 202997.830 |
| Контур 4    |                |                    |                |            |            |
| 13          | 13-14          | 321 49 36          | 2.02           | 317512.320 | 203052.690 |
| 14          | 14-15          | 234 43 29          | 8.12           | 317513.910 | 203051.440 |
| 15          | 15-16          | 144 43 39          | 2.01           | 317509.220 | 203044.810 |
| 16          | 16-17          | 43 28 38           | 19.69          | 317507.580 | 203045.970 |
| Контур 5    |                |                    |                |            |            |
| 17          | 17-18          | 300 40 8           | 2.00           | 317521.870 | 203059.520 |
| 18          | 18-19          | 210 53 11          | 6.35           | 317522.890 | 203057.800 |
| 19          | 19-20          | 128 34 16          | 2.02           | 317517.440 | 203054.540 |
| 20          | 20-1           | 230 44 24          | 126.34         | 317516.180 | 203056.120 |

Площадь публичного сервитута S = 47 кв. м.

## Перечень земельных участков, в отношении которых устанавливается публичный сервитут

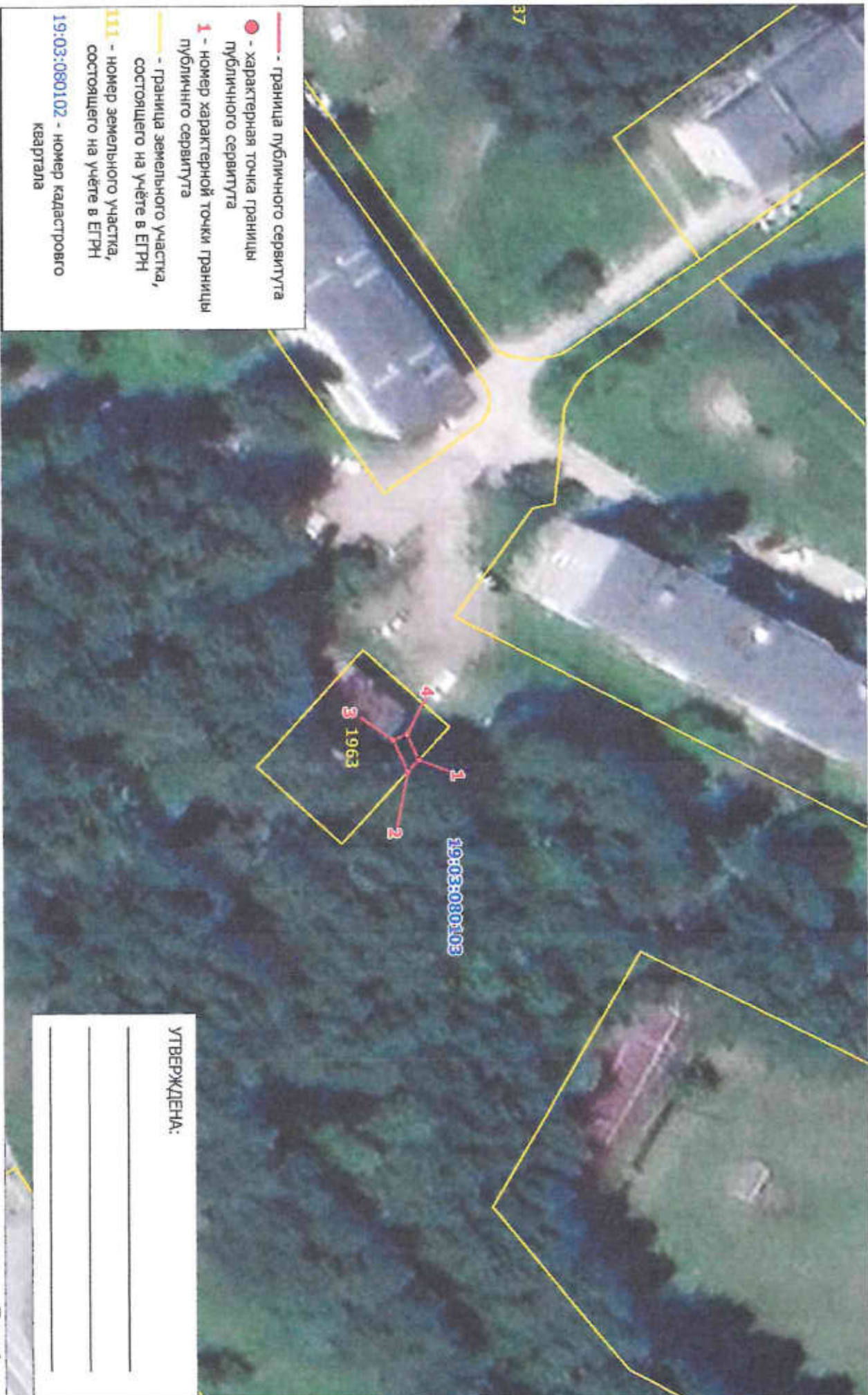
| Площадь части ЗУ в отношении которой устанавливается сервитут | Катастровый номер земельного участка | Адрес земельного участка                               |
|---|--------------------------------------|--|
| 12.99 кв. м   | 19:03:080103:6340                    | Республика Хакасия, г. Саяногорск, р. п. Черемушки, 41 |
| 8.19 кв. м  | 19:03:080103:6405                    | Республика Хакасия, г. Саяногорск, р. п. Черемушки, 39 |
| 25.75 кв. м   | 19:03:080103:6386                    | Республика Хакасия, г. Саяногорск, р. п. Черемушки, 40 |



Схема расположения границ публичного сервитута на кадастровом плане территории

Объект, для которого устанавливается публичный сервитут: КЛ-0,4кВ п. Черемушки (ТПП-2-КНС-5)

Местоположение: республика Хакасия, г. Саяногорск



**КАТАЛОГ КООРДИНАТ**  
**границ публичного сервитута**

| Номер точки | Название точки | Дирекцион-ные углы | Расстояние (м) | Координаты |            |
|-------------|----------------|--------------------|----------------|------------|------------|
|             |                |                    |                | X          | Y          |
| 1           | 1-2            | 131 5 12           | 2.18           | 317376.280 | 203217.950 |
| 2           | 2-3            | 244 5 2            | 4.74           | 317374.850 | 203219.590 |
| 3           | 3-4            | 333 56 47          | 2.00           | 317372.780 | 203215.330 |
| 4           | 4-1            | 64 5 36            | 3.89           | 317374.580 | 203214.450 |

Площадь публичного сервитута S = 9 кв. м.

Периметр публичного сервитута P = 12.81 м.

**Перечень земельных участков, в отношении которых устанавливается публичный сервитут**

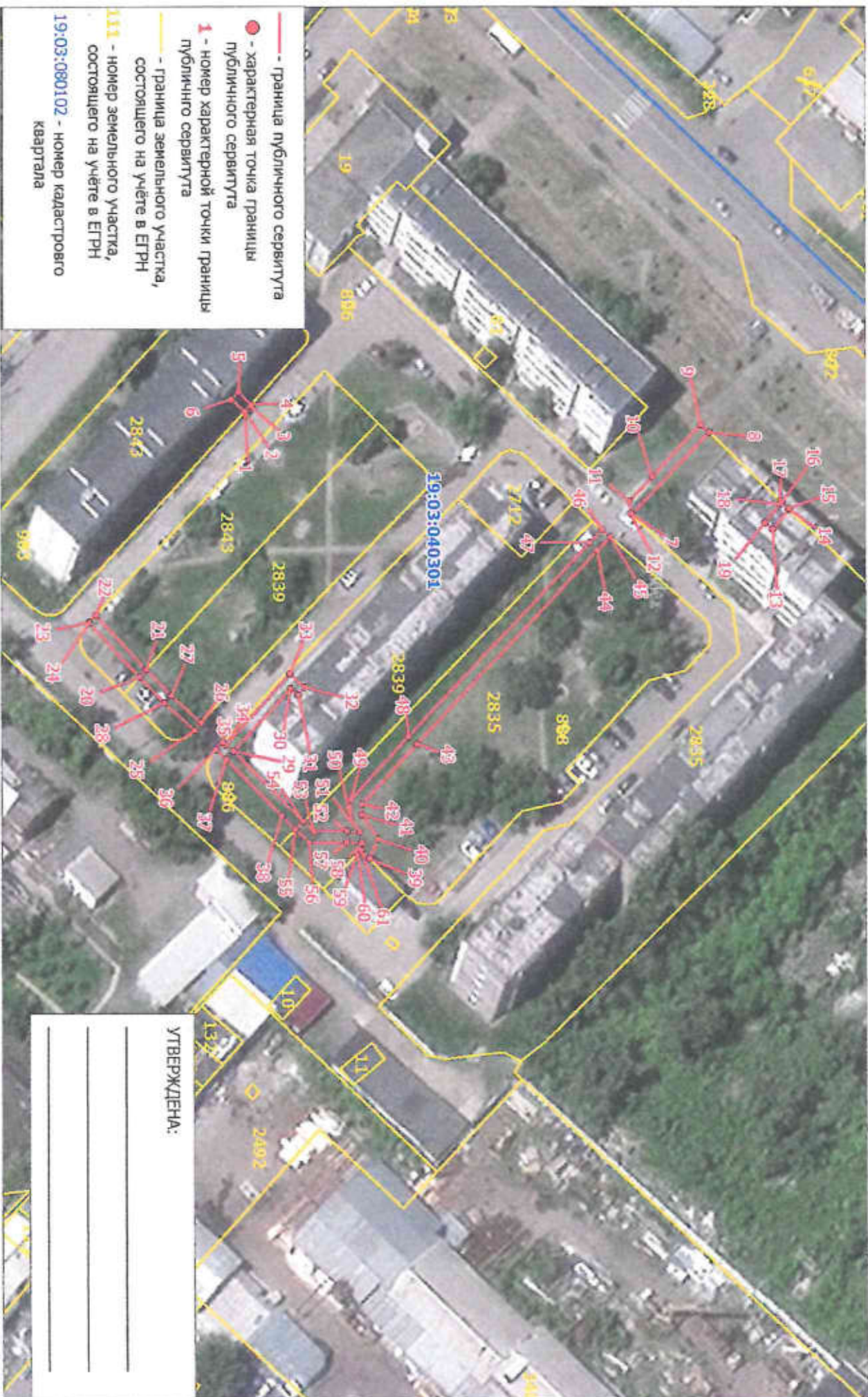
| Кадастровый номер земельного участка | Адрес земельного участка                              |
|--------------------------------------|---|
| 19:03:080103:1963                    | Республика Хакасия, г. Саяногорск, рп. Черемушки, 22А |



**Схема расположения границ публичного сервитута на кадастровом плане территории**

Объект, для которого устанавливается публичный сервитут: КЛ-0-4кв ТП-1-9-2 д.1.2.3.4 Юмн  
Местоположение: республика Хакасия, г. Саяногорск

04/2017



Масштаб 1:1000

Лист 1



## КАТАЛОГ КООРДИНАТ

## границ публичного сервитута

| Номер точки | Название точки | Дирекцион-ные углы | Расстояние (м) | Координаты |            |
|-------------|----------------|--------------------|----------------|------------|------------|
|             |                |                    |                | X          | Y          |
| 1           | 1-2            | 303 41 24          | 0.04           | 344252.050 | 201591.400 |
| 2           | 2-3            | 312 13 32          | 1.61           | 344252.070 | 201591.370 |
| 3           | 3-4            | 310 36 4           | 0.37           | 344253.150 | 201590.160 |
| 4           | 4-5            | 223 18 55          | 3.37           | 344253.390 | 201589.900 |
| 5           | 5-6            | 135 12 3           | 2.02           | 344250.940 | 201587.590 |
| 6           | 6-7            | 14 59 10           | 81.48          | 344249.510 | 201589.010 |
| 7           | 7-8            | 312 3 38           | 22.06          | 344328.220 | 201610.060 |
| 8           | 8-9            | 222 44 22          | 2.15           | 344343.000 | 201593.700 |
| 9           | 9-10           | 132 8 46           | 13.92          | 344341.420 | 201592.240 |
| 10          | 10-11          | 131 40 8           | 6.69           | 344332.050 | 201602.560 |
| 11          | 11-12          | 80 46 33           | 2.37           | 344327.630 | 201607.560 |
| 12          | 12-13          | 5 11 6             | 27.99          | 344328.010 | 201609.900 |
| 13          | 13-14          | 307 59 5           | 5.04           | 344355.690 | 201612.430 |
| 14          | 14-15          | 223 9 8            | 0.22           | 344358.990 | 201608.460 |
| 15          | 15-16          | 222 29 26          | 1.78           | 344358.830 | 201608.310 |
| 16          | 16-17          | 222 26 10          | 0.47           | 344357.520 | 201607.110 |
| 17          | 17-18          | 82 59 0            | 0.65           | 344357.170 | 201606.790 |
| 18          | 18-19          | 128 5 47           | 4.77           | 344357.250 | 201607.440 |
| 19          | 19-20          | 165 4 6            | 126.06         | 344354.310 | 201611.190 |
| 20          | 20-21          | 310 58 18          | 2.01           | 344232.510 | 201643.670 |
| 21          | 21-22          | 226 0 11           | 14.54          | 344233.830 | 201642.150 |
| 22          | 22-23          | 131 16 6           | 1.96           | 344223.730 | 201631.690 |
| 23          | 23-24          | 126 52 11          | 0.05           | 344222.440 | 201633.160 |
| 24          | 24-25          | 44 43 30           | 29.49          | 344222.410 | 201633.200 |
| 25          | 25-26          | 311 9 32           | 2.01           | 344243.360 | 201653.950 |
| 26          | 26-27          | 221 9 4            | 7.80           | 344244.690 | 201652.440 |
| 27          | 27-28          | 133 23 11          | 2.01           | 344238.810 | 201647.310 |
| 28          | 28-29          | 226 0 11           | 14.54          | 344233.830 | 201642.150 |
| 29          | 29-30          | 310 58 18          | 2.01           | 344232.510 | 201643.670 |
| 30          | 30-31          | 33 32 43           | 16.49          | 344237.430 | 201648.770 |
| 31          | 31-32          | 311 10 10          | 16.62          | 344251.170 | 201657.680 |
| 32          | 32-33          | 41 14 29           | 1.94           | 344262.110 | 201645.370 |
| 33          | 33-34          | 311 9 32           | 2.01           | 344263.570 | 201646.650 |
| 34          | 34-35          | 221 11 9           | 3.93           | 344264.890 | 201645.140 |
| 35          | 35-36          | 131 10 59          | 18.80          | 344261.930 | 201642.580 |
| 36          | 36-37          | 220 50 25          | 0.78           | 344249.550 | 201656.700 |
| 37          | 37-38          | 131 45 9           | 2.00           | 344248.960 | 201656.190 |
| 38          | 38-39          | 41 4 26            | 2.89           | 344247.630 | 201657.680 |
| 39          | 39-40          | 44 18 53           | 15.37          | 344249.810 | 201659.590 |
| 40          | 40-41          | 25 18 47           | 19.04          | 344260.810 | 201670.320 |
| 41          | 41-42          | 43 53 53           | 3.69           | 344263.550 | 201672.960 |
| 42          | 42-43          | 132 46 59          | 2.19           | 344265.040 | 201671.350 |
| 43          | 43-44          | 311 10 10          | 16.62          | 344251.170 | 201657.680 |
| 44          | 44-45          | 41 14 29           | 1.94           | 344262.110 | 201645.370 |
| 45          | 45-46          | 311 9 32           | 2.01           | 344263.570 | 201646.650 |
| 46          | 46-47          | 221 11 9           | 3.93           | 344264.890 | 201645.140 |
| 47          | 47-48          | 131 10 59          | 18.80          | 344261.930 | 201642.580 |
| 48          | 48-49          | 220 50 25          | 0.78           | 344249.550 | 201656.700 |
| 49          | 49-50          | 131 45 9           | 2.00           | 344248.960 | 201656.190 |
| 50          | 50-51          | 41 4 26            | 2.89           | 344247.630 | 201657.680 |
| 51          | 51-52          | 44 18 53           | 15.37          | 344249.810 | 201659.590 |
| 52          | 52-53          | 25 18 47           | 19.04          | 344260.810 | 201670.320 |
| 53          | 53-54          | 43 53 53           | 3.69           | 344263.550 | 201672.960 |
| 54          | 54-55          | 132 46 59          | 2.19           | 344265.040 | 201671.350 |
| 55          | 55-56          | 293 26 58          | 4.20           | 344278.020 | 201678.460 |
| 56          | 56-57          | 235 16 46          | 5.86           | 344279.690 | 201674.610 |
| 57          | 57-58          | 269 25 47          | 2.01           | 344276.350 | 201669.790 |
| 58          | 58-59          | 311 37 39          | 15.99          | 344276.330 | 201667.780 |
| 59          | 59-60          | 312 3 7            | 51.84          | 344286.950 | 201655.830 |
| 60          | 60-61          | 312 8 54           | 3.70           | 344321.670 | 201617.340 |
| 61          | 61-1           | 220 12 20          | 2.20           | 344324.150 | 201614.600 |
|             |                | 132 11 56          | 3.62           | 344322.470 | 201613.180 |
|             |                | 132 3 37           | 51.84          | 344320.040 | 201615.860 |
|             |                | 131 34 57          | 16.84          | 344285.310 | 201654.350 |
|             |                | 89 40 34           | 3.54           | 344274.130 | 201666.950 |
|             |                | 55 11 57           | 3.43           | 344274.150 | 201670.490 |
|             |                | 183 15 51          | 2.63           | 344276.110 | 201673.310 |
|             |                | 178 50 36          | 6.44           | 344273.480 | 201673.160 |
|             |                | 224 7 39           | 2.79           | 344267.040 | 201673.290 |
|             |                | 132 46 59          | 2.19           | 344265.040 | 201671.350 |
|             |                | 43 53 53           | 3.69           | 344263.550 | 201672.960 |
|             |                | 358 13 2           | 7.39           | 344266.200 | 201675.510 |
|             |                | 3 31 38            | 2.93           | 344273.590 | 201675.280 |
|             |                | 114 22 48          | 2.23           | 344276.510 | 201675.460 |
|             |                | 33 41 24           | 0.04           | 344275.590 | 201677.490 |
|             |                | 313 45 48          | 0.98           | 344275.620 | 201677.510 |
|             |                | 254 8 51           | 65.78          | 344276.300 | 201676.800 |

Площадь публичного сервитута S = 426 кв. м.

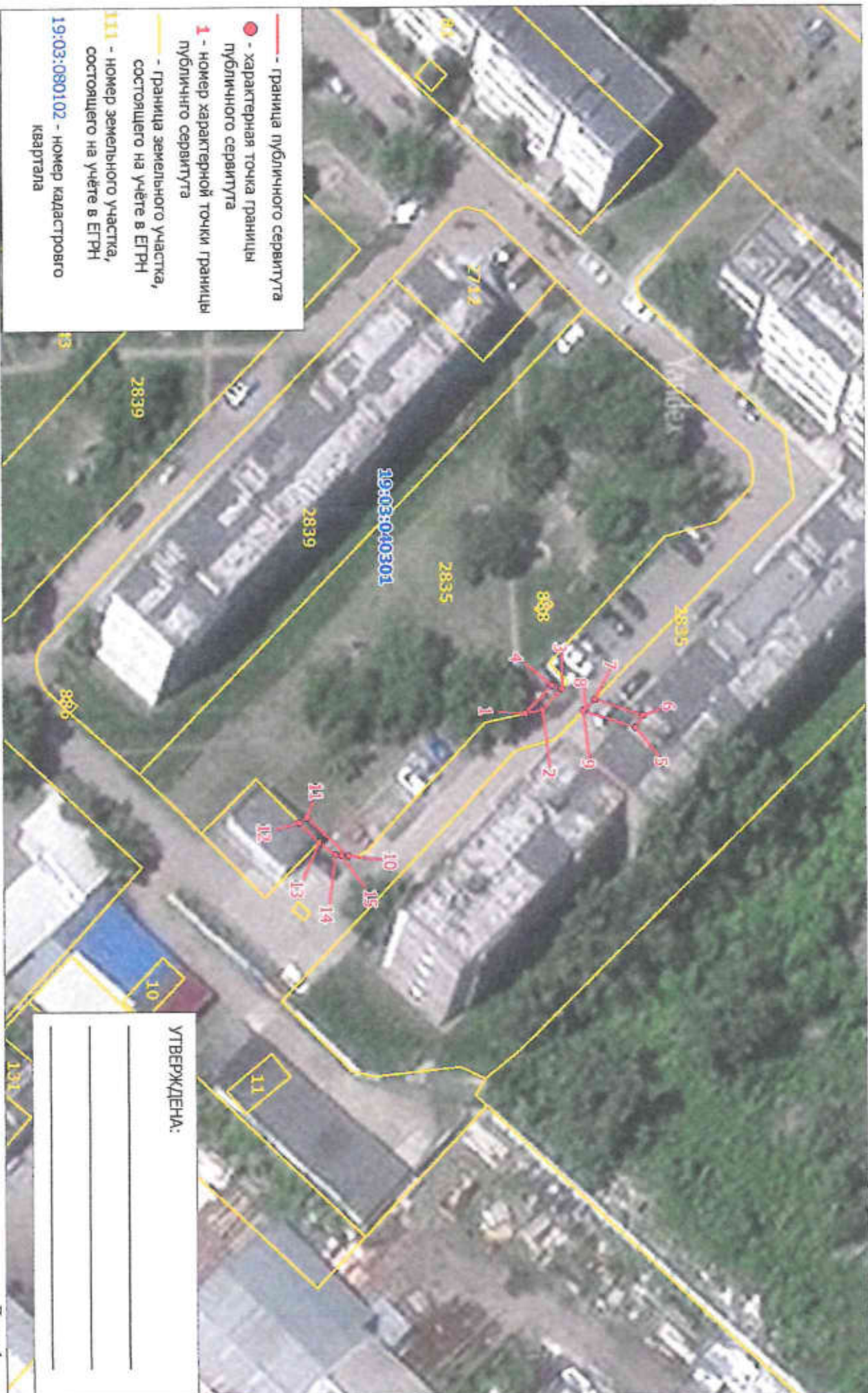
## Перечень земельных участков, в отношении которых устанавливается публичный сервитут

| Площадь части ЗУ в отношении которой устанавливается сервитут | Кадастровый номер земельного участка | Адрес земельного участка                               |
|---|--------------------------------------|--|
| 270.08 кв. м  | 19:03:040301:2835                    | Республика Хакасия, г. Саяногорск, Южный мкрн, 4, 5, 6 |
| 119.25 кв. м  | 19:03:040301:2839                    | Республика Хакасия, г. Саяногорск, Южный мкрн., 2      |
| 36.01 кв. м   | 19:03:040301:2843                    | Республика Хакасия, г. Саяногорск, Южный мкрн., 1      |



Схема расположения границ публичного сервитута на кадастровом плане территории

Объект, для которого устанавливается публичный сервитут: КП-0.4 кв ТП-1-9-2 д.5, Южный мкр.  
Местоположение: республика Хакасия, г. Саяногорск



Масштаб 1:700

Лист 1

**КАТАЛОГ КООРДИНАТ**  
границ публичного сервитута

| Номер точки | Название точки | Дирекцион-ные углы | Расстояние (м) | Координаты |            |
|-------------|----------------|--------------------|----------------|------------|------------|
|             |                |                    |                | X          | Y          |
| Контур 1    |                |                    |                |            |            |
| 1           | 1-2            | 346 34 32          | 2.50           | 344313.100 | 201667.220 |
| 2           | 2-3            | 311 8 43           | 4.00           | 344315.530 | 201666.640 |
| 3           | 3-4            | 197 33 54          | 1.46           | 344318.160 | 201663.630 |
| 4           | 4-5            | 26 23 6            | 12.83          | 344316.770 | 201663.190 |
| Контур 2    |                |                    |                |            |            |
| 5           | 5-6            | 301 38 40          | 2.02           | 344328.260 | 201668.890 |
| 6           | 6-7            | 197 36 13          | 6.98           | 344329.320 | 201667.170 |
| 7           | 7-8            | 133 50 25          | 1.75           | 344322.670 | 201665.060 |
| 8           | 8-9            | 133 15 51          | 0.47           | 344321.460 | 201666.320 |
| 9           | 9-10           | 147 25 41          | 37.95          | 344321.140 | 201666.660 |
| Контур 3    |                |                    |                |            |            |
| 10          | 10-11          | 221 59 33          | 7.60           | 344289.160 | 201687.090 |
| 11          | 11-12          | 145 4 50           | 1.29           | 344283.450 | 201681.950 |
| 12          | 12-13          | 43 55 23           | 3.76           | 344282.390 | 201682.690 |
| 13          | 13-14          | 35 58 1            | 2.79           | 344285.100 | 201685.300 |
| 14          | 14-15          | 7 44 0             | 0.82           | 344287.360 | 201686.940 |
| 15          | 15-1           | 321 30 1           | 31.85          | 344288.170 | 201687.050 |

Площадь публичного сервитута S = 30 кв. м.

Периметр публичного сервитута P = 118.15 м.

**Перечень земельных участков, в отношении которых устанавливается публичный сервитут**

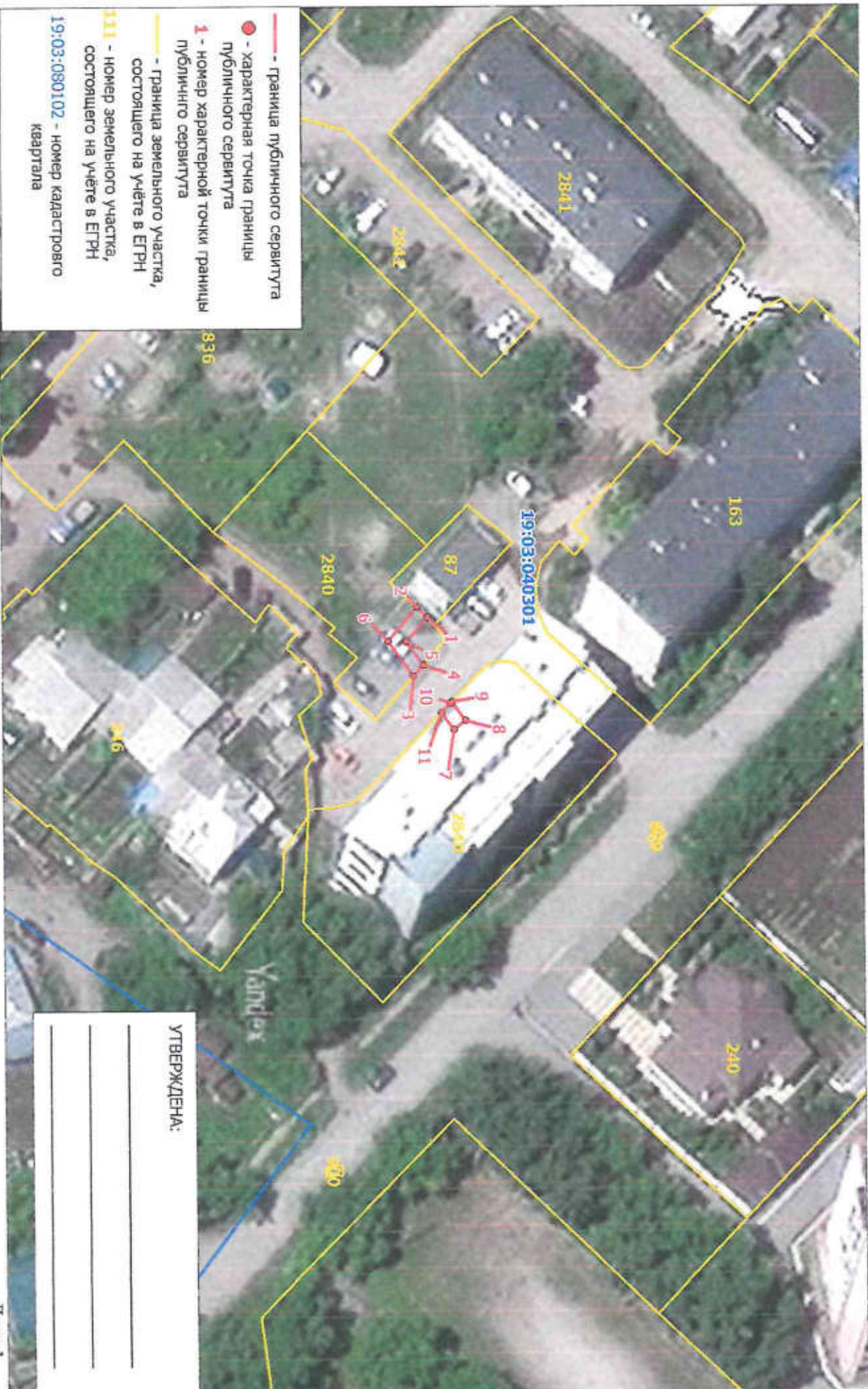
| Кадастровый номер земельного участка | Адрес земельного участка                              |
|--------------------------------------|---|
| 19:03:040301:2835                    | Республика Хакасия, г Саяногорск, Южный мкрн, 4, 5, 6 |



**Схема расположения границ публичного сервитута на кадастровом плане территории**

Объект, для которого устанавливается публичный сервитут: КЛ-0,4кв ТП-1-9-3 д 7 Юж.м-он

Местоположение: республика Хакасия, г. Саяногорск



Масштаб 1:700

Лист 1

**КАТАЛОГ КООРДИНАТ**

границ земельного участка

| Номер точки | Название точки | Дирекцион-ные углы | Расстояние (м) | Координаты |            |
|-------------|----------------|--------------------|----------------|------------|------------|
|             |                |                    |                | X          | Y          |
| Контур 1    |                |                    |                |            |            |
| 1           | 1-2            | 222 46 26          | 2.00           | 344005.960 | 201758.850 |
| 2           | 2-3            | 91 56 59           | 9.41           | 344004.490 | 201757.490 |
| 3           | 3-4            | 310 25 5           | 2.04           | 344004.170 | 201766.890 |
| 4           | 4-5            | 232 18 20          | 3.89           | 344005.490 | 201765.340 |
| 5           | 5-6            | 180 53 42          | 2.56           | 344003.110 | 201762.260 |
| 6           | 6-7            | 52 14 40           | 15.14          | 344000.550 | 201762.220 |
| Контур 2    |                |                    |                |            |            |
| 7           | 7-8            | 320 5 2            | 1.99           | 344009.820 | 201774.190 |
| 8           | 8-9            | 232 21 53          | 3.14           | 344011.350 | 201772.910 |
| 9           | 9-10           | 133 21 48          | 0.25           | 344009.430 | 201770.420 |
| 10          | 10-11          | 132 56 47          | 1.78           | 344009.260 | 201770.600 |
| 11          | 11-1           | 260 54 4           | 13.22          | 344008.050 | 201771.900 |

Площадь участка S = 26 кв. м.

Периметр участка P = 55.42 м.

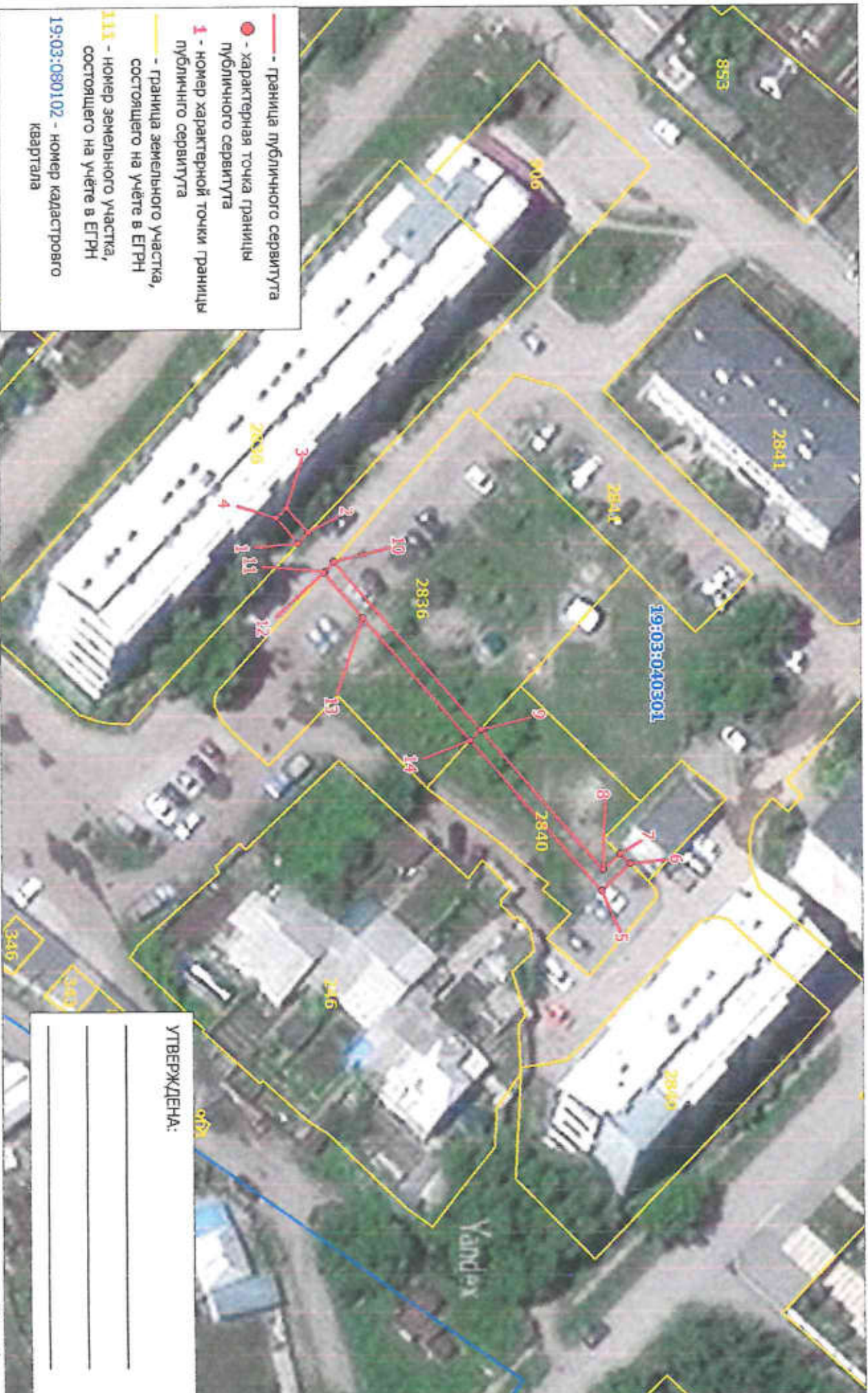
Перечень земельных участков, в отношении которых устанавливается публичный сервитут

| Катастровый номер земельного участка | Адрес земельного участка                         |
|--------------------------------------|--|
| 19:03:040301:2840                    | Республика Хакасия, г. Саяногорск, мкр. Южный, 7 |



**Схема расположения границ публичного сервитута на кадастровом плане территории**

Объект, для которого устанавливается публичный сервитут: КЛ-0-4кв ТП-1-9-3 Д8 Южн.мн  
Местоположение: республика Хакасия, г. Саяногорск



Масштаб 1:700

Лист 1

**КАТАЛОГ КООРДИНАТ**  
**границ публичного сервитута**

| Номер точки | Название точки | Дирекцион-ные углы | Расстояние (м) | Координаты |            |
|-------------|----------------|--------------------|----------------|------------|------------|
|             |                |                    |                | X          | Y          |
| Контур 1    |                |                    |                |            |            |
| 1           | 1-2            | 312 34 49          | 2.01           | 343958.240 | 201714.220 |
| 2           | 2-3            | 227 56 49          | 4.54           | 343959.600 | 201712.740 |
| 3           | 3-4            | 135 12 8           | 2.00           | 343956.560 | 201709.370 |
| 4           | 4-5            | 47 57 23           | 68.00          | 343955.140 | 201710.780 |
| Контур 2    |                |                    |                |            |            |
| 5           | 5-6            | 314 55 28          | 5.37           | 344000.680 | 201761.280 |
| 6           | 6-7            | 222 33 48          | 2.00           | 344004.470 | 201757.480 |
| 7           | 7-8            | 134 52 20          | 3.17           | 344003.000 | 201756.130 |
| 8           | 8-9            | 227 56 9           | 25.54          | 344000.760 | 201758.380 |
| 9           | 9-10           | 227 57 50          | 30.63          | 343983.650 | 201739.420 |
| 14          | 14-1           | 227 57 59          | 35.93          | 343982.300 | 201740.910 |
| Контур 3    |                |                    |                |            |            |
| 9           | 9-10           | 227 57 50          | 30.63          | 343983.650 | 201739.420 |
| 10          | 10-11          | 130 57 54          | 1.71           | 343963.140 | 201716.670 |
| 11          | 11-12          | 131 0 32           | 0.30           | 343962.020 | 201717.960 |
| 12          | 12-13          | 48 1 23            | 8.18           | 343961.620 | 201718.190 |
| 13          | 13-14          | 47 56 53           | 22.41          | 343967.290 | 201724.270 |
| 14          | 14-1           | 227 57 59          | 35.93          | 343982.300 | 201740.910 |

Площадь публичного сервитута S = 132 кв. м.

Периметр публичного сервитута P = 211.79 м.

**Перечень земельных участков, в отношении которых устанавливается публичный сервитут**

| Площадь части ЗУ в отношении которой устанавливается сервитут | Кадастровый номер земельного участка | Адрес земельного участка                       |
|---|--------------------------------------|--|
| 61,52 кв. м.  | 19:03:040301:2840                    | Республика Хакасия, г Саяногорск, мкр Южный, 7 |
| 70,49 кв. м.  | 19:03:040301:2836                    | Республика Хакасия, г Саяногорск, мкр Южный, 8 |





**КАТАЛОГ КООРДИНАТ**  
границ публичного сервитута

| Номер точки | Название точки | Дирекцион-ные углы | Расстояние (м) | Координаты |            |
|-------------|----------------|--------------------|----------------|------------|------------|
|             |                |                    |                | X          | Y          |
| 1           | 1-2            | 271 2 5            | 6.09           | 344528.790 | 202080.060 |
| 2           | 2-3            | 356 51 6           | 2.00           | 344528.900 | 202073.970 |
| 3           | 3-4            | 91 0 35            | 6.24           | 344530.900 | 202073.860 |
| 4           | 4-1            | 181 8 44           | 2.00           | 344530.790 | 202080.100 |

Площадь публичного сервитута S = 12 кв. м.

Периметр участка P = 16.33 м.

**Перечень земельных участков, в отношении которых устанавливается публичный сервитут**

| Катастровый номер земельного участка | Адрес земельного участка                                  |
|--------------------------------------|---|
| 19:03:040208:14                      | Республика Хакасия, г. Саяногорск, мкр. Комсомольский, 75 |