



ОБЩЕСТВО С ОГРАНИЧЕННОЙ ОТВЕТСТВЕННОСТЬЮ "САЯНОГОРСКИЕ КОММУНАЛЬНЫЕ СИСТЕМЫ"

**ТЕХНИЧЕСКИЕ УСЛОВИЯ ПОДКЛЮЧЕНИЯ
ОБЪЕКТА КАПИТАЛЬНОГО СТРОИТЕЛЬСТВА
К СЕТИ ХОЗЯЙСТВЕННО-БЫТОВОЙ КАНАЛИЗАЦИИ**

г. Саяногорск

№ 05K/18-С от 06.02.2018г.

Постановление Правительства РФ от 13.02.2006г. №83 (ред. от 23.08.2014) «Об утверждении Правил определения и предоставления технических условий подключения объекта капитального строительства к сетям инженерно-технического обеспечения». Постановление Правительства РФ от 29.07.2013г. №644 пункт 4 «Особенности подключения (технологического присоединения) к централизованным системам холодного водоснабжения и (или) водоотведения».

№ п/п	ФИО собственника земельного участка	Адрес объектов капитального строительства
1	Департамент архитектуры, градостроительства и недвижимости г. Саяногорска (ДАГН)	РХ, г. Саяногорск, ул. Абаканская, 1Д

Точка подключения:**1 вариант:**

1. Существующая линия хозяйственно-бытовой канализации в существующем канализационном колодце ККЗМ(У) (схема расположения точки подключения прилагается).

2 вариант:

1. Существующая линия хозяйственно-бытовой канализации в существующем канализационном колодце КК_{сум} – при согласовании подключения с собственником сети (схема расположения точки подключения прилагается). Лист согласования предоставить в ООО «СКС».

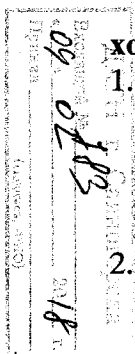
Технические данные:

1. Диаметр действующей канализационной сети в точке подключения – d_у 200 мм.
2. Максимальную нагрузку в точке подключения определить при проектировании и согласовать с ООО «СКС».

Обязательства ООО «СКС», по обеспечению подключения объекта капитального строительства к сетям хозяйственно-питьевого водоснабжения в соответствии с настоящими техническими условиями прекращаются в случае, если в течении 1 года с даты получения технических условий правообладатель земельного участка не определит необходимую ему подключаемую нагрузку и не обратится с заявлением о подключении объекта капитального строительства к сетям хозяйственно-питьевого водоснабжения (п. 16 Постановления Правительства РФ от 13.02.2006г. №83 (ред. от 23.08.2014)).

Особые условия подключения объекта капитального строительства к сети хозяйственно-бытовой канализации.

1. Разработать проектную документацию на подключение объекта капитального строительства к централизованной сети хозяйственно-бытовой канализации, в соответствии с действующими строительными нормами и правилами. Отступления от условий подключения, необходимость которых выявлена в ходе проектирования, подлежат обязательному согласованию с ООО «СКС».
2. В ходе разработки проектной документации, предусмотреть следующее:



- при определении объема сброса стоков, учесть, что суммарный объем не должен превышать разрешенной максимальной нагрузки в точке подключения.
- 3. Предоставить на согласование, в адрес ООО «СКС», 1 экземпляр разработанной и утвержденной в установленном порядке проектной документации.
- 4. Перед началом монтажа канализационных колодцев и прокладки сетей получить разрешение (ордер) на производство земляных работ в ДАГН г. Саяногорск.
- 5. Монтажные работы проводить:
 - организацией, имеющей полис СРО на монтажные работы наружных сетей канализации;
 - согласно требований действующих строительных норм и правил, под техническим надзором представителей ООО «СКС».
- 6. Составить акты на скрытые работы и исполнительную схему инженерной сети.
- 7. Произвести испытание на пролив подключаемой трубы в присутствии представителей ООО «СКС» (с составлением актов).
- 8. До присоединения к магистрали необходимо:
 - в ООО «СКС» получить **СПРАВКУ** о выполнении условий подключения и сдачи исполнительной документации в полном объеме.
 - в ООО «СРКЦ» (т. 2-62-85), заключить договор (или внести изменения в существующий договор) на водоотведение.
- 9. Подключение к централизованной сети хозяйственно-бытовой канализации производится силами ООО «СКС», за счет заказчика, по заявлению, только **после предоставления в ПТО ОП «СТС» АО «Байкалэнерго»**:
 - исполнительной схемы подключения объекта капитального строительства к системе хозяйственно-бытовой канализации;
 - актов на пролив проложенной канализации, сертификатов, паспортов и документов на трубы, запорную арматуру, оборудование, строительные конструкции.
- 10. Восстановить благоустройство по трассе сетей канализации.

Дополнительные сведения.

1. Обслуживание присоединяемой сети хозяйственно-бытовой канализации (выпуск) – за собственником сети. Границей эксплуатационной ответственности является линия раздела в точке подключения.



2. При необходимости увеличения потребляемой нагрузки, связанной с реконструкцией объектов, расположенных в границах земельного участка, или присоединением субабонентов к собственной сети, правообладатель земельного участка обязан согласовать повышение нагрузки с ООО «СКС» и внести дополнение в выданные технические условия.

3. Лицо, осуществляющее самовольное подключение объекта капитального строительства к сетям инженерно-технического обеспечения, несет ответственность в соответствии с законодательством Российской Федерации. В случае обнаружения факта самовольного подключения, производится отключение от системы хозяйственно-бытовой канализации, без предупреждения.

Технические условия действительны в течение 3 лет.

Приложение:

1. «Схема расположения точки подключения к сети хозяйственно-бытовой канализации».

Должность	Ф.И.О.	Дата	Подпись
1. Инженер	Юнг О.В.	06.02.2018	
2. Начальник ПТО	Казаченко Н.В.		

Директор

О.Г. Рябиков

Получатель

(ФИО)

(подпись)

(дата)

